

PASSI d'Argento
Indagine PASSI d'Argento 2009: la salute delle persone con 65 anni e più in Emilia-Romagna



Fattori di rischio comportamentali e legati alla salute fisica

Giuliano Carrozi
*Servizio Epidemiologia e Comunicazione
 Dipartimento di Sanità pubblica
 Azienda USL di Modena*

Bologna, 20 gennaio 2010



PASSI d'Argento
Indagine PASSI d'Argento 2009: la salute delle persone con 65 anni e più in Emilia-Romagna

Metodologia

- Popolazione in studio: ultra 64enni residenti non istituzionalizzati
- Questionario somministrato con intervista telefonica o faccia a faccia
- Possibilità di ricorso a *proxy*
- Coinvolti oltre 87 operatori appositamente formati
- Tasso di risposta: 85,5%
- Tasso di rifiuto: 13%
- Tasso di non reperibilità: 1,5%

A CURA DEL COORDINATORE

n° estrazione Titolare
 Sostituto
 Sostituto di sostituto

Regione Emilia-Romagna  ccm

PASSI D'ARGENTO
La qualità della vita vista dalle
persone con 65 e più anni
Questionario

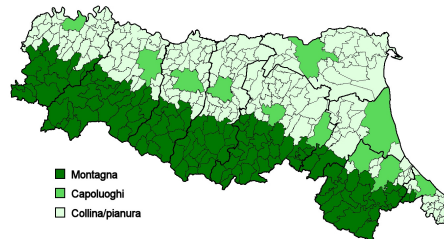


Versione 24/04/2009

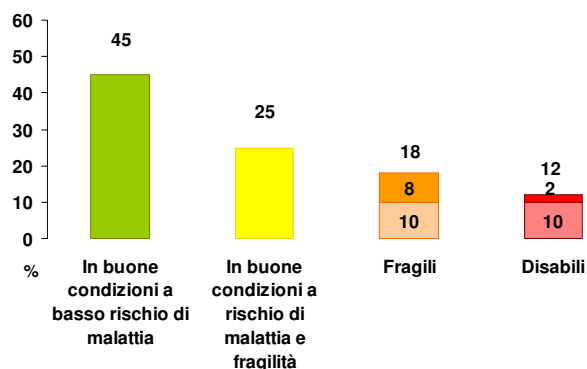


Metodologia

- Campionamento a due stadi
- Primo stadio: estrazione di 60 strati di 10 interviste ognuno con campionamento stratificato secondo tre aree territoriali. Risultato: 43 comuni + 7 volontari
- Secondo stadio: estrazione persone da intervistare con campionamento proporzionale stratificato per sesso e 5 classi di età quinquennali

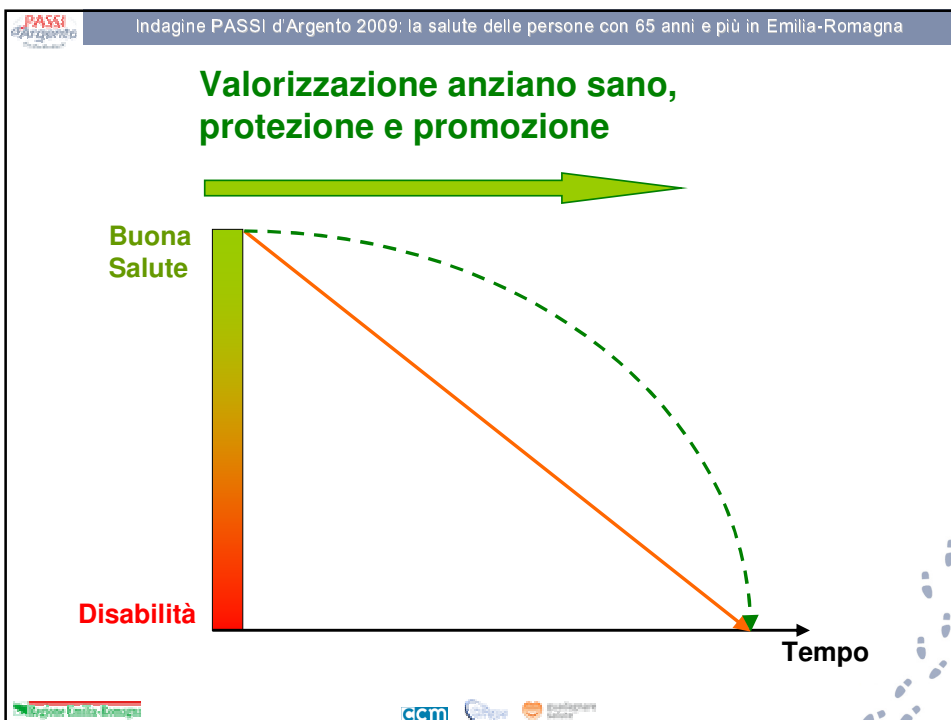


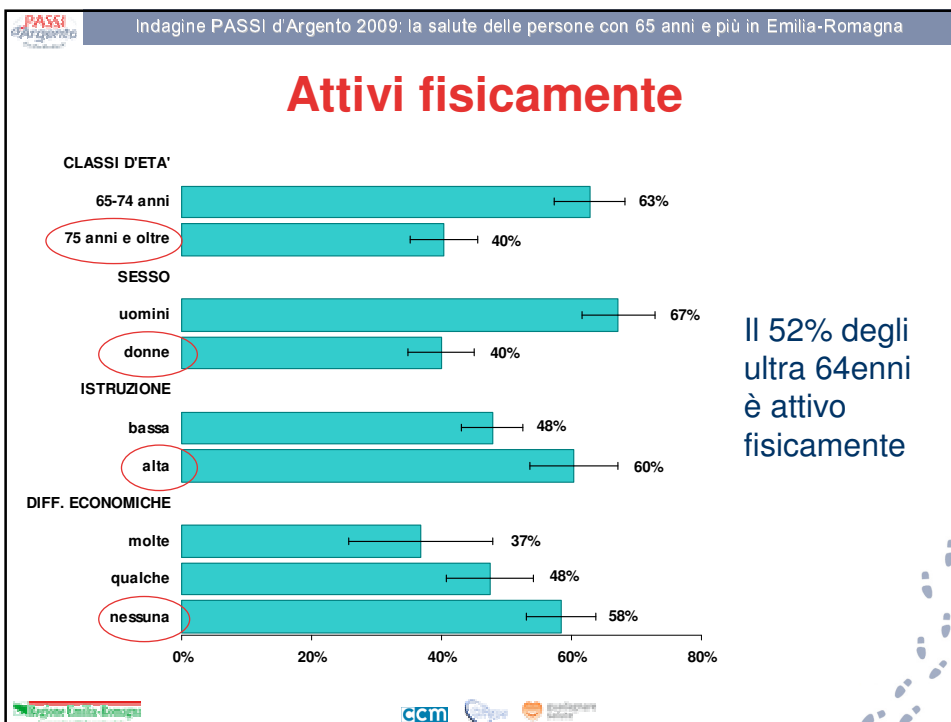
Sottogruppi di popolazione



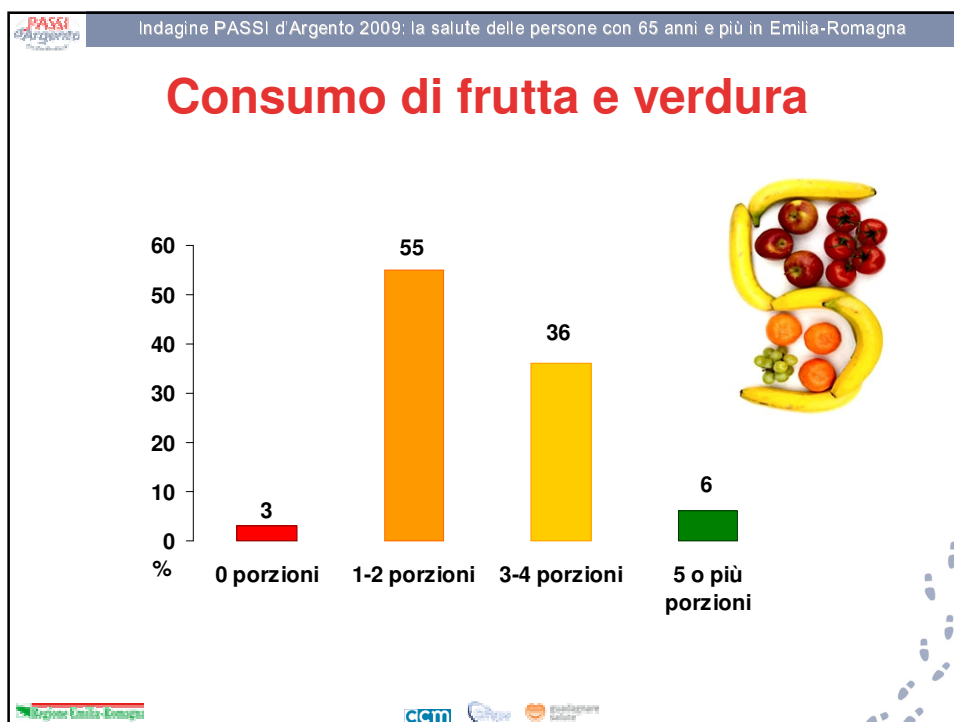
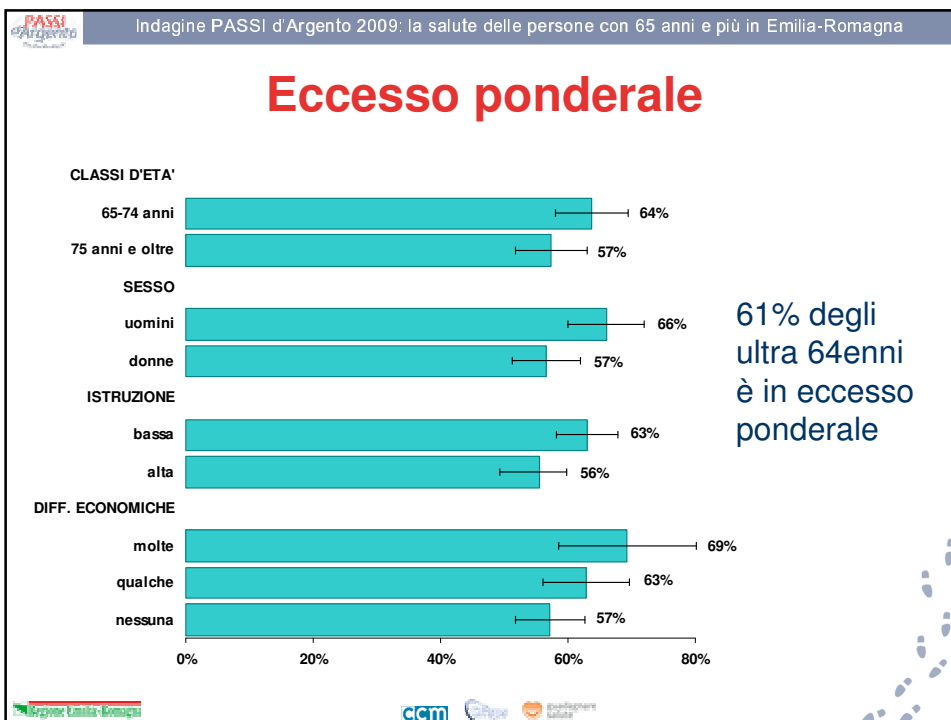
- **In buona salute e a basso rischio di malattia:**

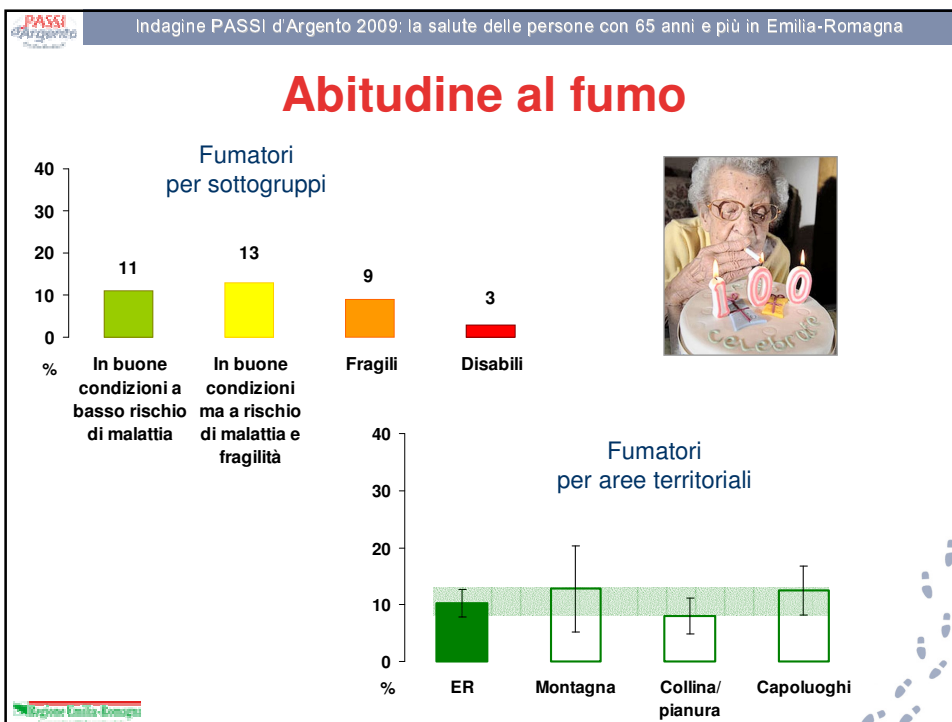
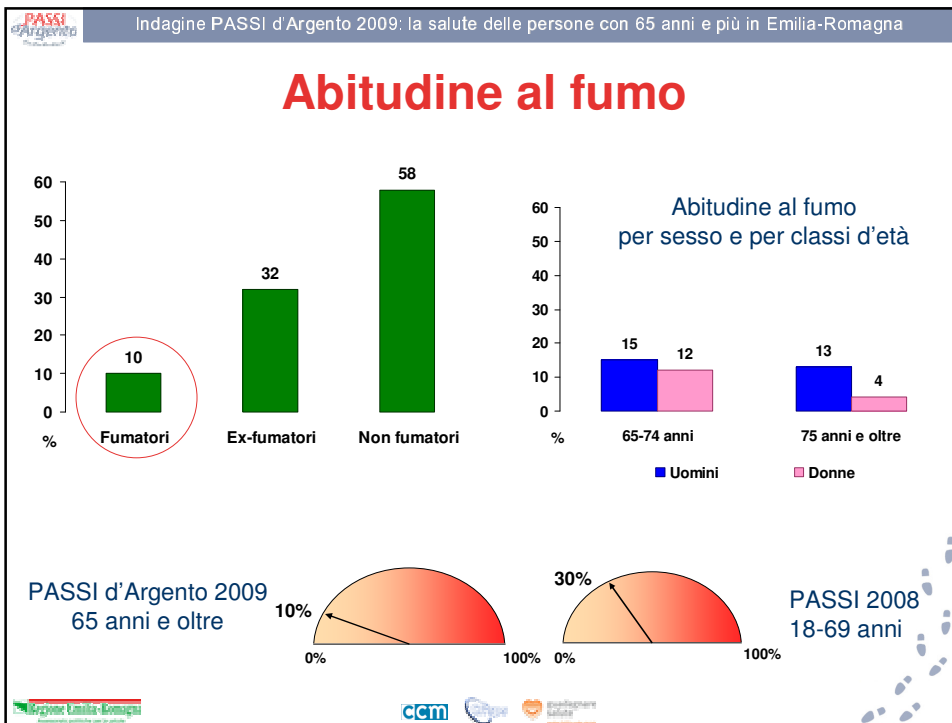
- nessuna ADL
- al massimo 1 IADL
- al massimo 1 condizione di rischio (problemi sensoriali, stili di vita non corretti e sintomi di depressione e isolamento)

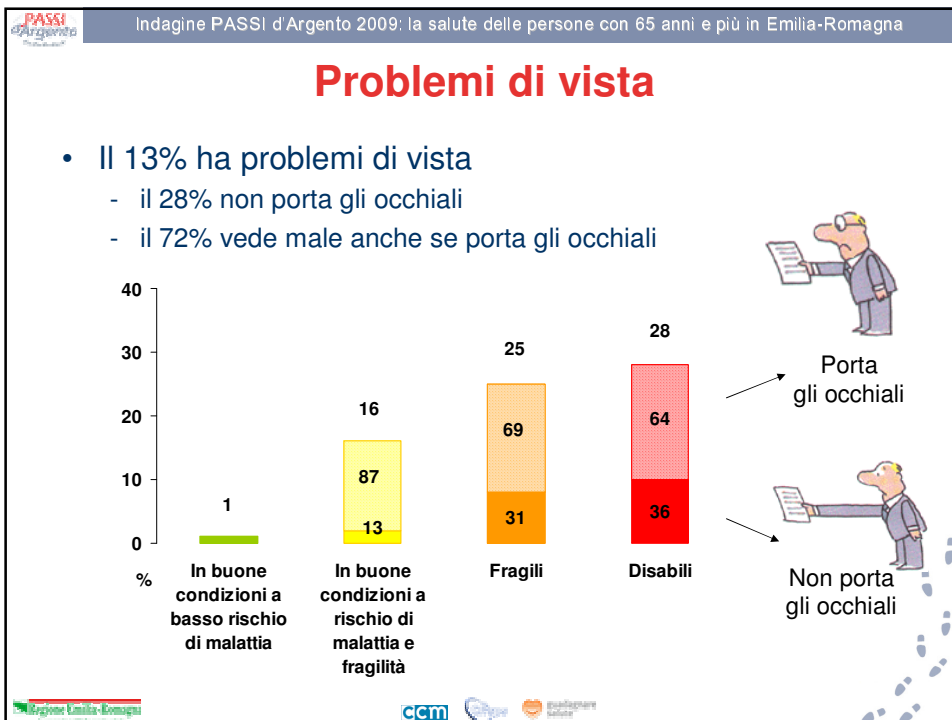
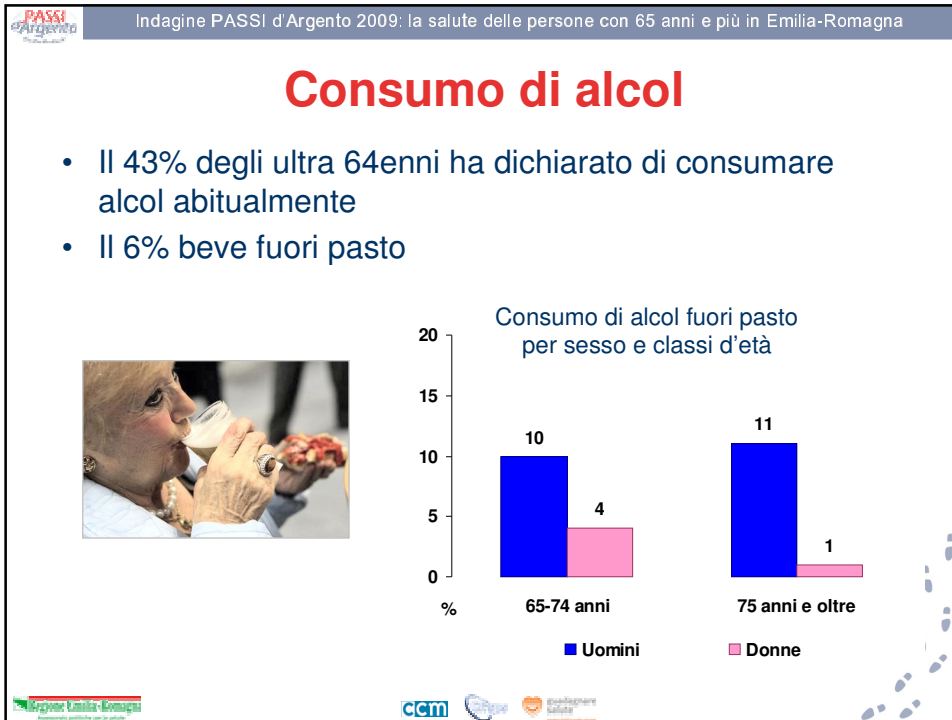


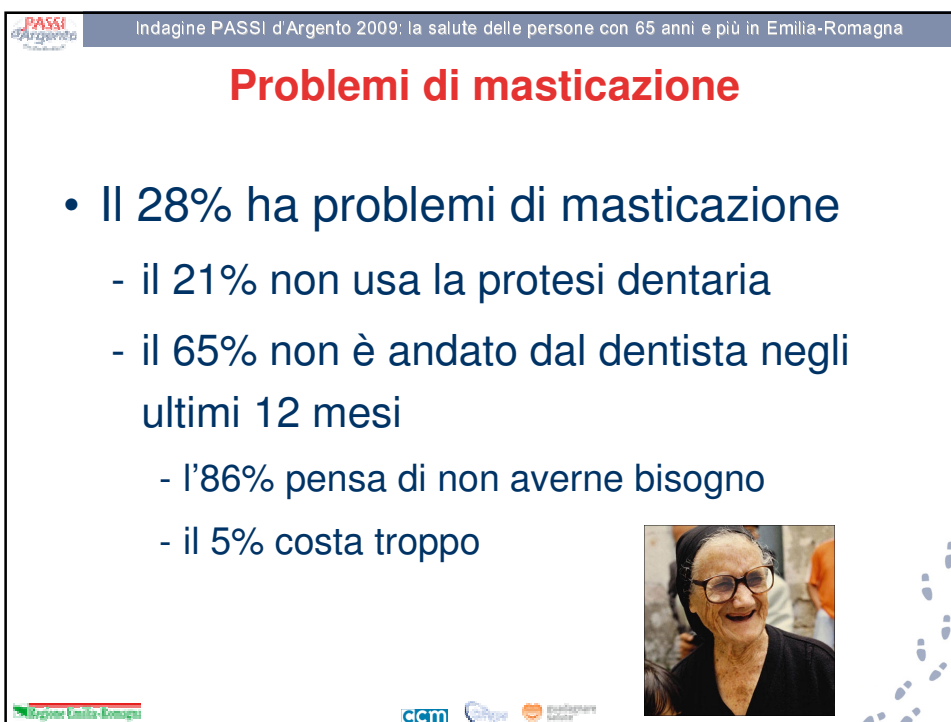
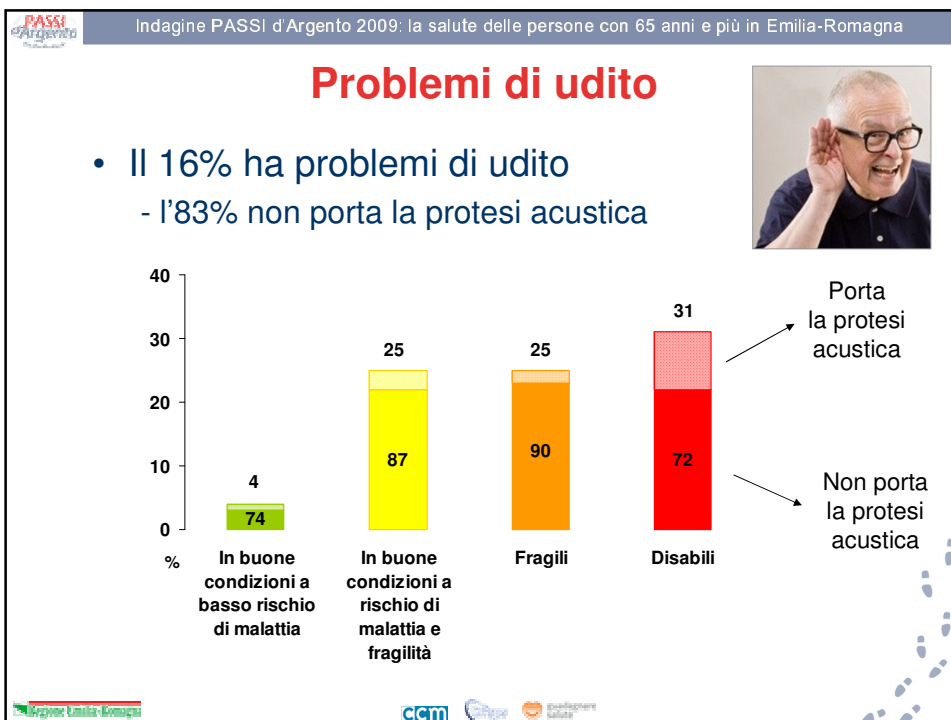


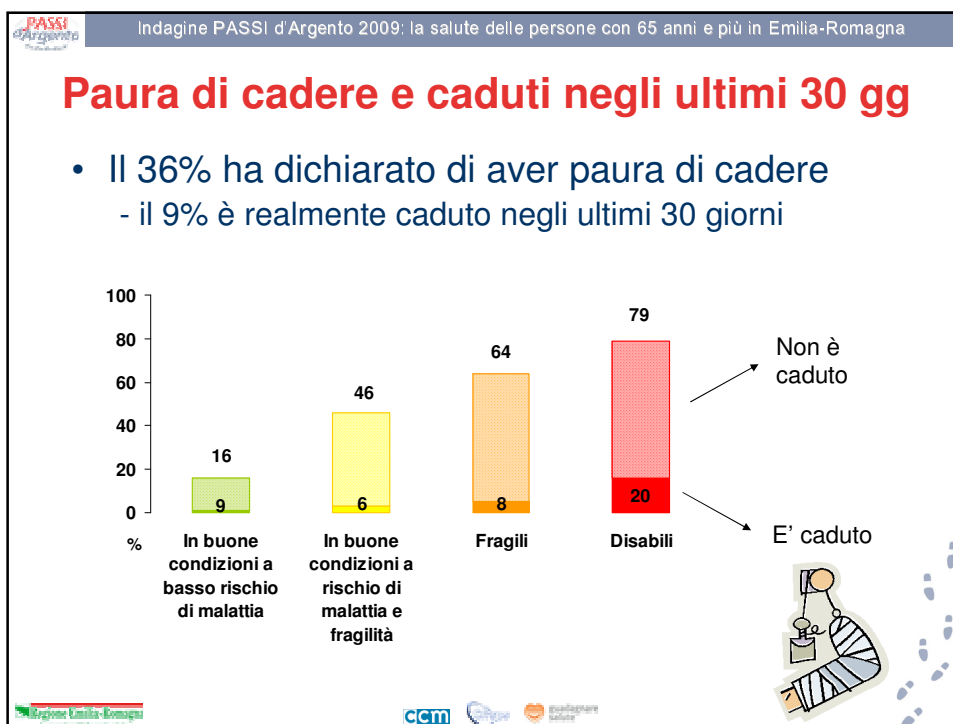
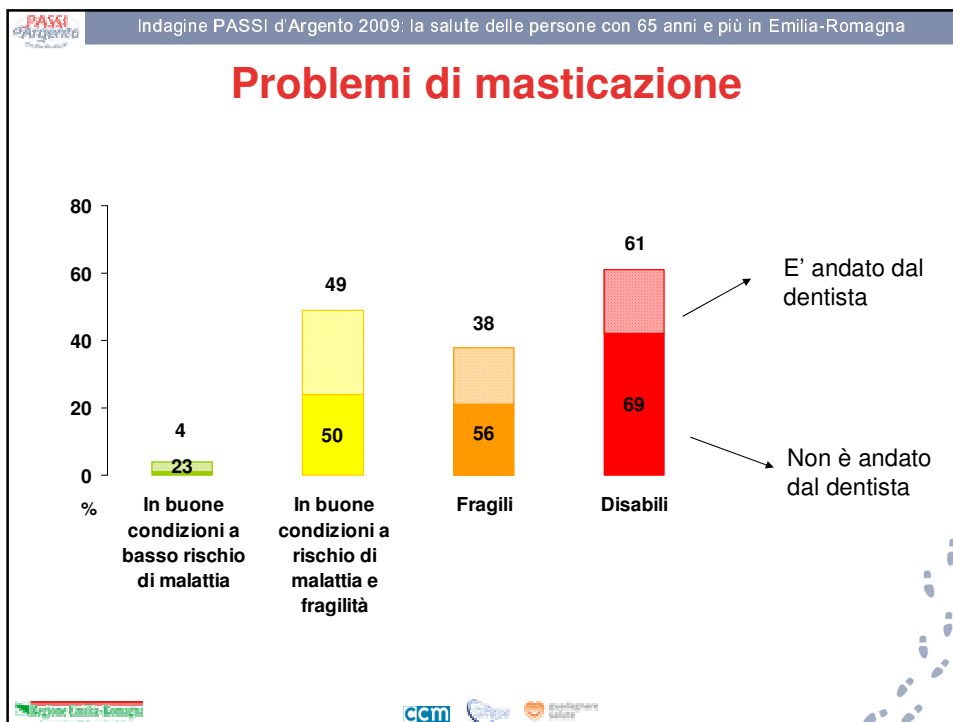














- PASSI d'Argento
Indagine PASSI d'Argento 2009: la salute delle persone con 65 anni e più in Emilia-Romagna
- ## Conclusioni
- Nonostante la complessità dell'assistenza socio-sanitaria (molteplici attori) è stato possibile condurre l'indagine.
 - Diversi Comuni si sono offerti volontariamente a riprova del forte interesse per gli argomenti analizzati.
 - Il campione è rappresentativo e gli indicatori di processo sono buoni.
- Regione Emilia-Romagna
- cem
- qualificare salute

Conclusioni

- PASSI d'Argento ha fotografato diversi comportamenti e bisogni di salute non solo per gli ultra 64enni nel loro complesso ma anche per sottogruppi di popolazione.
- Le informazioni raccolte dovranno servire a orientare le diverse azioni di protezione e promozione della salute modulandole sulla base dei bisogni di salute di ciascun sottogruppo di popolazione.

Grazie per l'attenzione a nome del gruppo regionale PDA

Alba Carola Finarelli, Raffaele Fabrizio, Mauro Mirri,
Anna Rita Sacchi, Alma Nieddu, Anna Maria Ferrari,
Giuliano Carrozzì, Lara Bolognesi, Letizia Sampaolo,
Paolo Pandolfi, Aldo De Togni, Giuliano Silvi,
Oscar Mingozzi, Nicoletta Bertozzi, Fausto Fabbri

Un grazie speciale a tutti gli intervistatori!