


Scenari demografici e Rapporto sociale anziani

Servizio Statistica e Informazione geografica
Regione Emilia-Romagna



 Regione Emilia-Romagna

Emilia-Romagna
facciamo
la differenza.

PAR

Piano d'azione regionale per la popolazione anziana

7° conferenza regionale

Il Rapporto sociale anziani

INQUADRAMENTO Gli anziani in Emilia-Romagna

Aspetti demografici

Famiglie con anziani

Lo stato di salute

Gli stili di vita

RENDICONTAZIONE

 **SICUREZZA** integrità fisica e psicologica

 **INDIPENDENZA** possibilità di organizzare la propria vita in maniera il più possibile autonoma

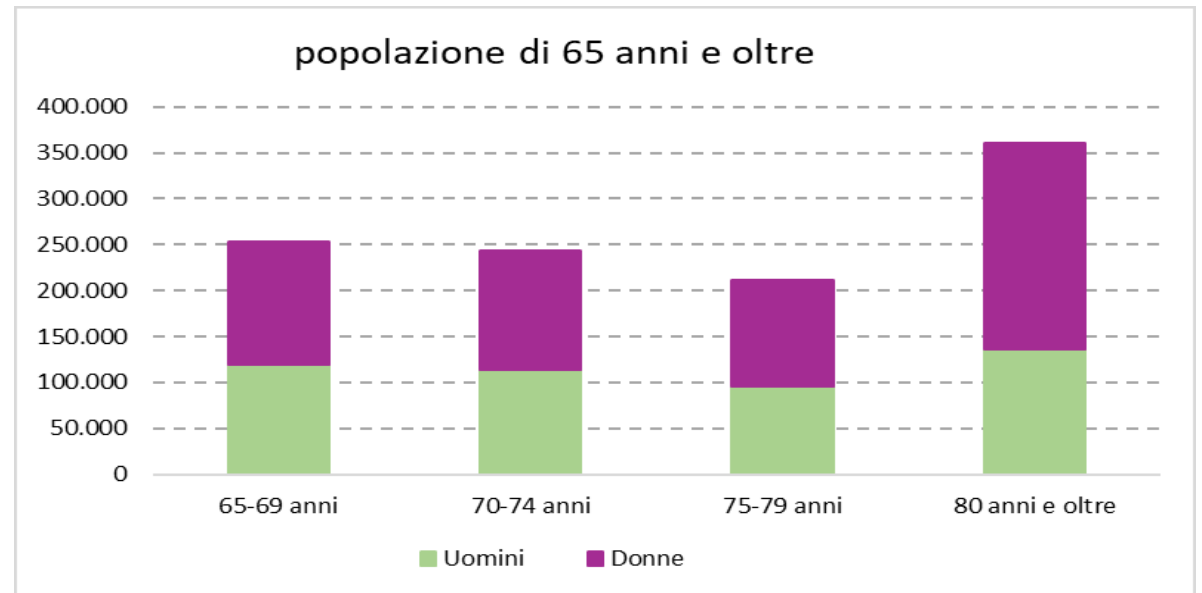
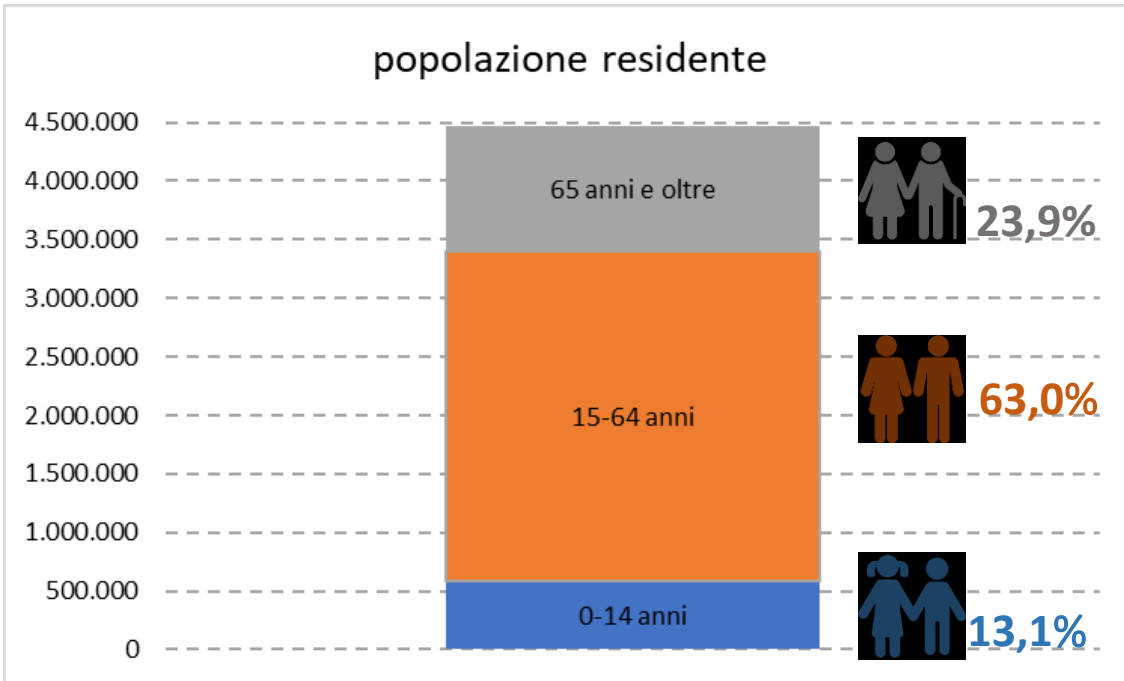
 **INCLUSIONE** essere attivamente partecipi dei processi sociali ritenuti necessari o rilevanti

 **PARTECIPAZIONE** contare nel processo politico (“far valere la propria voce”)

Gli anziani in Emilia-Romagna

Oltre un milione di anziani residenti su una popolazione complessiva di circa 4,5 milioni.

Gli ultrasessantacinquenni sono il 23,9% dei residenti: poco meno del 22% nella provincia di Reggio Emilia, quasi il 28% nella provincia di Ferrara.



Prevalenza femminile che aumenta con l'età (53% tra i 65-69 anni fino al 62% tra gli ultraottantenni).

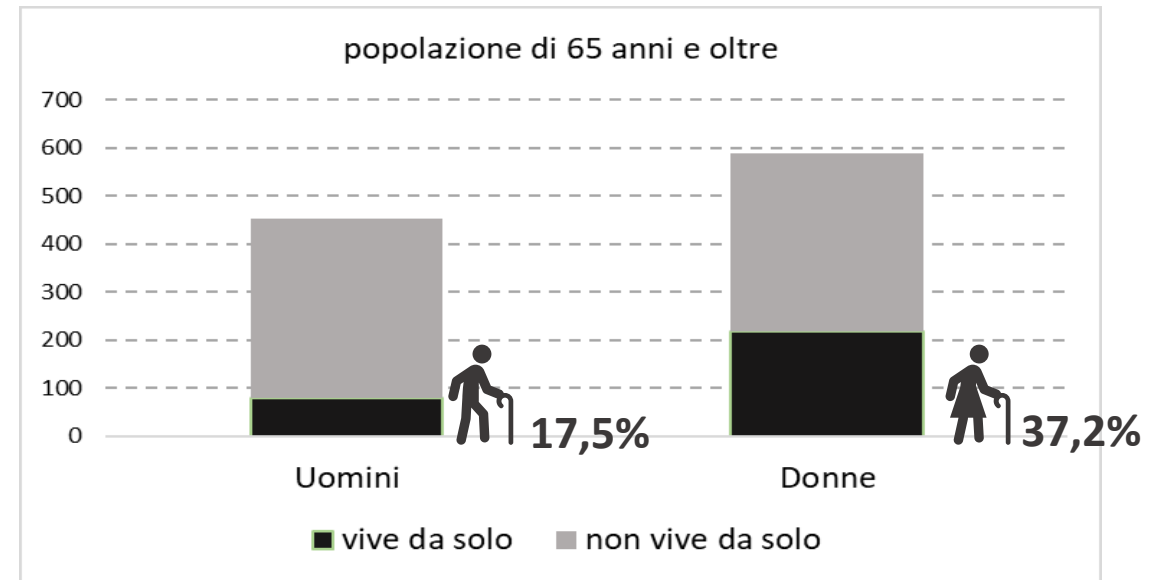
Famiglie con anziani



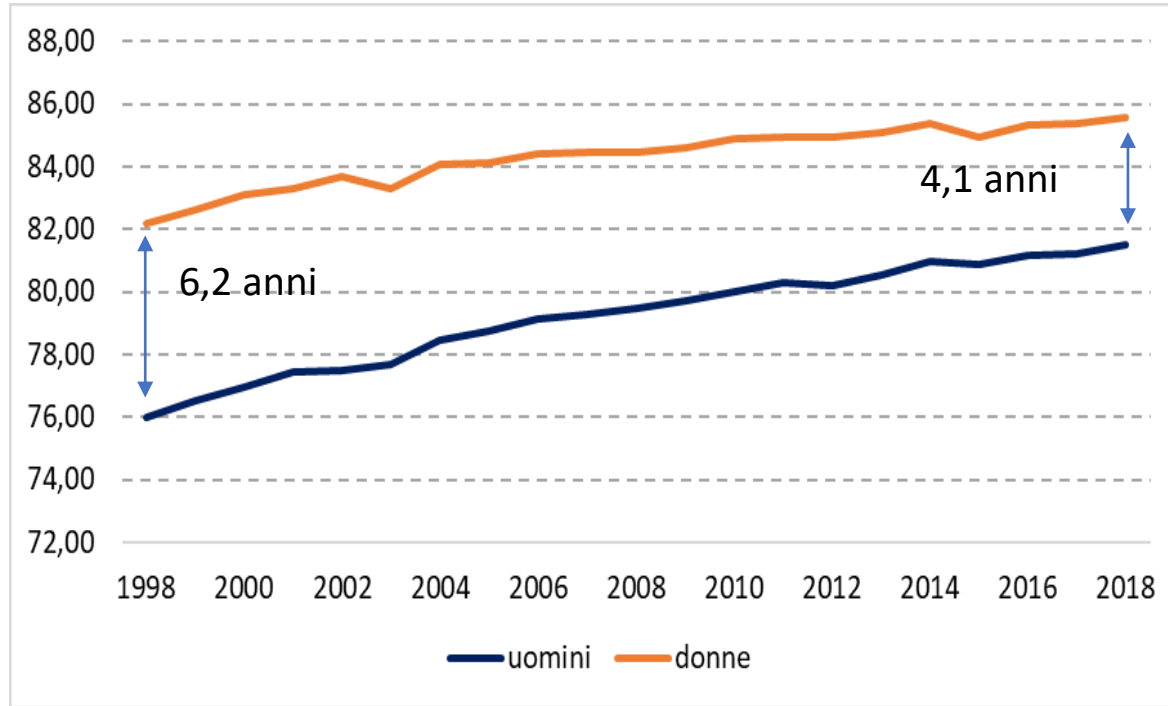
Quasi 2 milioni di famiglie: una su quattro con tutti i componenti anziani, oltre una su tre con almeno un anziano

	Emilia-Romagna	
	%	v.a. (migliaia)
Famiglie con solo anziani	26,1	515
Famiglie con almeno un anziano	38,2	755
Famiglie con almeno un anziano di 85 anni e più	7,1	141

Quasi il 29% degli anziani vive da solo con elevata differenza tra uomini e donne



Una regione ad elevata longevità

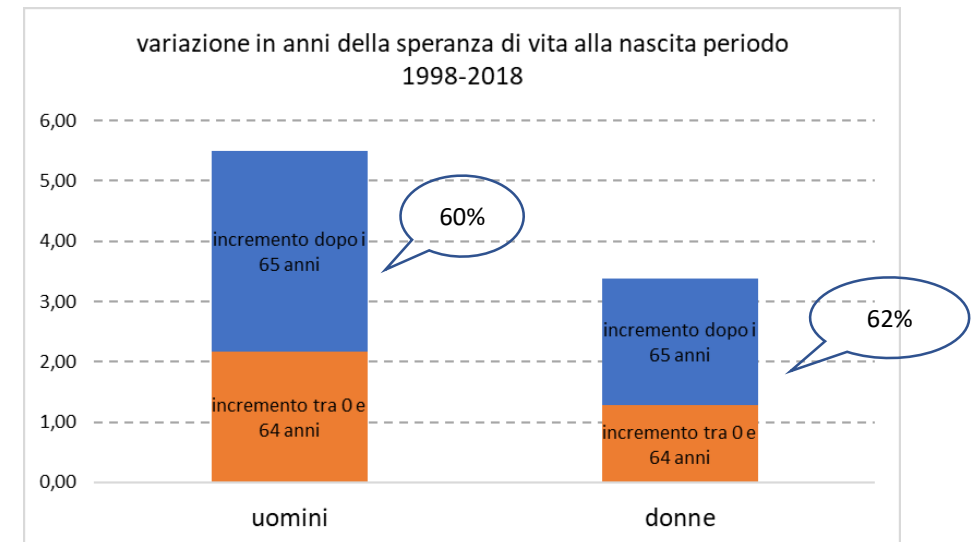


Nel 2018 la speranza di vita alla nascita era stimata in 81,5 anni per gli uomini e 85,6 anni per le donne

Negli ultimi 20 anni, +5,5 anni per gli uomini e +3,4 anni per le donne

Donne più longeve degli uomini ma riduzione della differenza di genere da 6 a 4 anni nel periodo 1998-2018

E a 65 anni? Mediamente compiuti i 65 anni nel 2018 un uomo ha una aspettativa di vita di 19,7 anni e una donna di 22,7 anni: rispettivamente 3,3 anni e 2,1 anni in più rispetto al 1998



Anziani longevità e salute

Emilia - Romagna 2017	quota dell'aspettativa di vita complessiva			
	Uomini	Donne	Uomini	Donne
Speranza di vita alla nascita	81,2	85,4	-	-
Speranza di vita alla nascita in buona salute	62,9	59,8	77%	70%
Speranza di vita a 65 anni	19,5	22,5	-	-
Speranza di vita a 65 anni senza limitazioni	11,3	9,6	58%	43%

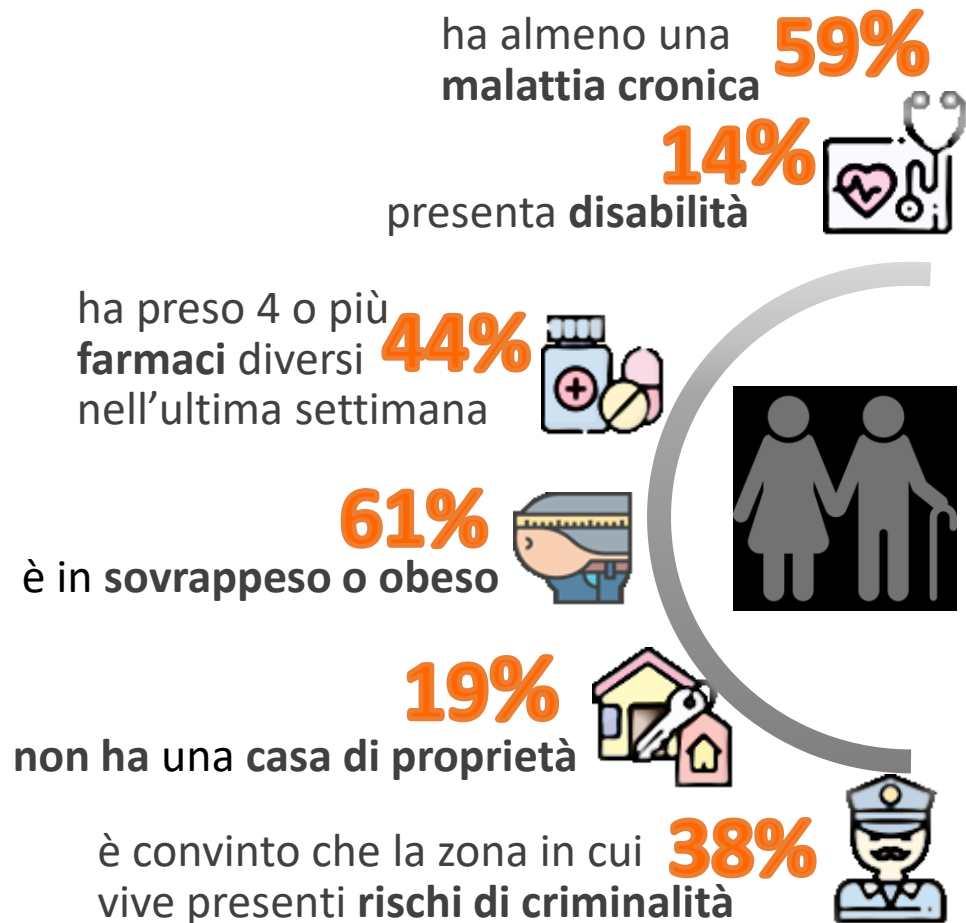
Per un uomo mediamente l'aspettativa è di vivere qualche anno in meno di una donna ... ma qualche anno in più in buona salute!

A fronte del 77% di vita attesa in buona salute per gli uomini, per le donne il valore si ferma al 70% ma per entrambi la quota è aumentata nell'ultimo decennio.

La differenza di genere a favore degli uomini persiste e si amplifica tra gli anziani: a 65 anni un uomo può aspettarsi di vivere il 58% della vita residua senza subire limitazioni nelle attività quotidiane per problemi di salute mentre per le donne la stima è del 43% della vita residua.

Vivere più a lungo significa avere maggiori probabilità di insorgenza di problemi di salute: dopo i 75 anni è più elevata la presenza di multi-cronici (3 o più malattie croniche) e di disabili

politiche per la **Sicurezza**



SALUTE

- Domiciliarità
- Assistenza residenziale
- Lungodegenza e hospice
- Assistenza farmaceutica
- Programmi di Prevenzione delle principali patologie
- Programmi di prevenzione delle cadute
- Promozione di corrette abitudini alimentari
- Interventi per persone con disturbi cognitivi e demenza
- Qualificazione delle assistenti familiari e degli operatori

CASA

- Edilizia residenziale pubblica e edilizia agevolata
- Fondo sociale per l'affitto

SICUREZZA E RIQUALIFICAZIONE URBANA

- Prevenzione del rischio di vittimizzazione e misure di rassicurazione sociale
- Interventi di riqualificazione urbana

politiche per l'Indipendenza

ha ostacoli per gli spostamenti **34%** nella propria casa 

14%  prende il bus tutte le settimane

17%  utilizza il treno almeno una volta all'anno

39%  morti in incidenti stradali sul totale delle vittime



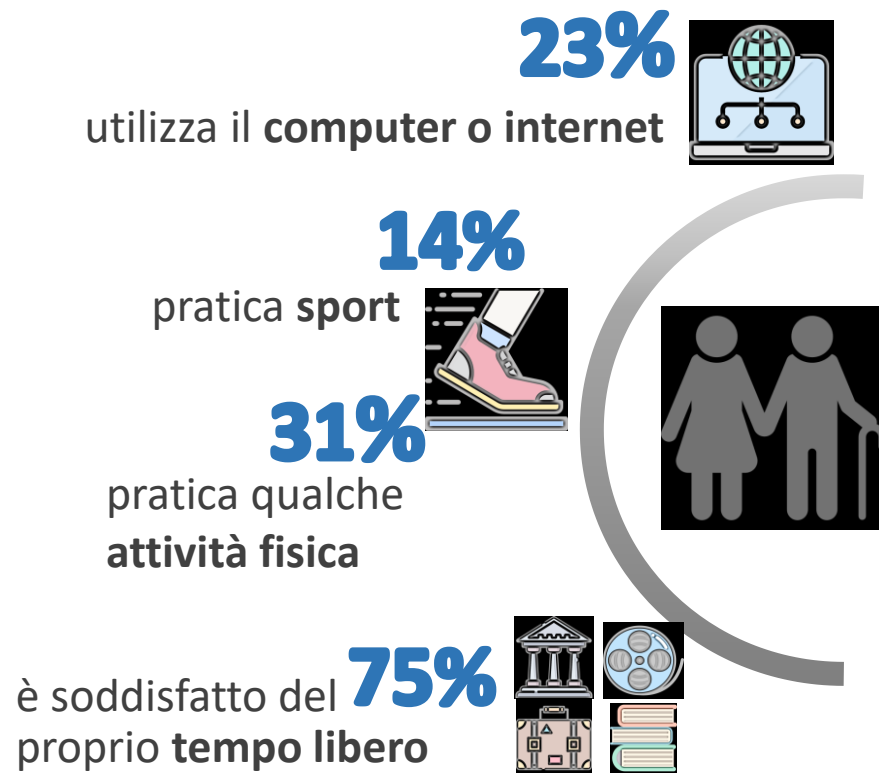
AUTONOMIA

- Contributi per l'eliminazione delle barriere architettoniche
- Contributi per l'adattamento dell'ambiente domestico
- Centri di informazione e consulenza per l'adattamento dell'ambiente domestico
- Azioni per il mantenimento degli esercizi commerciali nei centri minori
- Azioni di tutela dei consumatori

MOBILITA'

- Interventi di miglioramento e qualificazione del sistema di trasporto pubblico
- Tariffe agevolate per l'uso del trasporto pubblico
- Educazione alla sicurezza stradale

politiche per l'Inclusione



ACCESSO AL SAPERE

Corsi di alfabetizzazione informatica
Servizio di facilitazione digitale nelle biblioteche

TEMPO LIBERO

Interventi di qualificazione degli impianti e degli spazi sportivi
Iniziative di promozione della pratica motoria e sportiva
Iniziative di promozione culturale

Alcuni risultati

9.046 con assegno di cura

6.218 dimissioni protette

27% dei ber
l'adatt

58

Nuclei familiari anziani in alloggi Erp		
Fasce età	Assegnatari	% su totale
65 - 74 anni	8.545	17,3
75 - 84 anni	8.706	17,6
85 e oltre	4.155	8,4
Totale anziani	21.406	43,2

21.406 nuclei familiari anziani assegnatari di alloggi ERP

3.161 partecipanti ai corsi 'Pane e Internet'

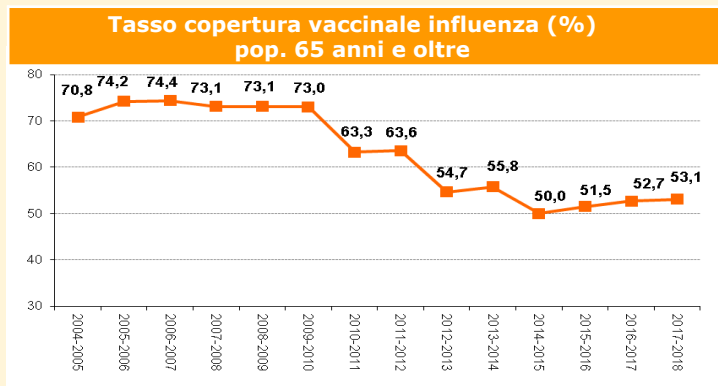
10mIn spesa per qualificare e migliorare gli impianti sportivi

1.652 assistenti familiari formate

87.419 aderenti allo screening tumore della mammella (65-74 anni)

53% tasso di copertura vaccinazione antinfluenzale

64.948 aderenti allo screening tumore del colon retto (65-69 anni)



13m

“Invecchiare. Che orrore! – diceva mio padre – Ma è l’unico modo che ho trovato per non morire giovane”

(Daniel Pennac)

Grazie per l’attenzione