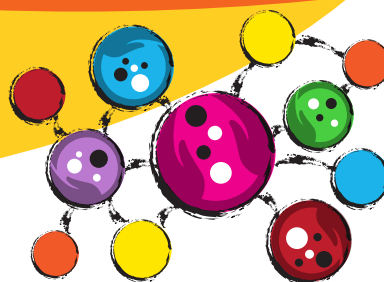


A VOLTE BASTA UN PICCOLO AIUTO

UN PASSAGGIO, UNA PAROLA, QUALCHE ORA...

...L'IMPORTANTE È NON ESSERE SOLI

L'esperienza di sostegno o accoglienza a bambini e ragazzi, non può e non deve essere sostenuta nella solitudine della singola famiglia.



RETI DI
FAMIGLIE
ACCOGLIENTI

PERCORSO ESPERIENZIALE E FORMATIVO

rivolto a persone e famiglie accoglienti attente alla prevenzione delle situazioni di disagio e di fragilità nelle famiglie

Centro per le Famiglie Villa Bianchi

Via Landucci, 1/A (ingresso Via Fiori) - FORMIGINE (Mo)

Giovedì 17 settembre 2020 ore 20.30

Accoglienza - Parliamo di sostegno, affido e adozione

Relatori: Ass. Sociale Romana Taricco - Famiglie accoglienti

Giovedì 24 settembre 2020 ore 20.30

Aspetti giuridici dell'accoglienza

Relatore: Avvocato Cristina Muzzioli

Giovedì 1 ottobre 2020 ore 20.30

Cos'è un gruppo? Fatiche e potenzialità

Relatore: Ass. Sociale Giuseppina Parisi

Giovedì 8 ottobre 2020 ore 20.30

Il gruppo e il rapporto con il territorio

Relatore: Dott.ssa Anna Maria Canovi
Servizio politiche sociali e socio educative
Regione Emilia Romagna

"Reti di famiglie accoglienti" è promosso da SoS Mama e dai partner:
Ass.ne Il Melograno, Ass.ne Chernobyl, Ass.ne Banda Gassotti, Ass.ne Venite alla Festa

Modera: Ass.ne "Venite alla Festa"
**INFO
e CONTATTI**
3452931387
info@retidifamiglie.it
www.retidifamiglie.it