

La ricerca "Un altro welfare: esperienze generative" nata nell'ambito del Tavolo Economia Sociale, composto da funzionari della Regione Emilia-Romagna ed esponenti delle tre centrali cooperative e del Forum del Terzo Settore, è stata condotta dal Servizio programmazione e sviluppo dei servizi sociali, dal Nucleo di Valutazione e da Ervet, con il contributo metodologico di AICCON.

Il lavoro, attraverso una metodologia innovativa e fortemente centrata sul coinvolgimento diretto dei soggetti, ha cercato di fornire risposte ad alcuni quesiti, come l'apporto allo sviluppo del territorio da parte del Terzo Settore, gli indicatori per leggere la coesione sociale e l'innovazione sociale e i meccanismi che generano valore per la collettività.

Gli elementi emersi e i risultati raggiunti costituiscono non solo la rappresentazione di un patrimonio di esperienze ad alto valore collettivo, ma suggeriscono alcuni percorsi per la definizione di modelli innovativi di welfare.

Il convegno ha dunque il duplice obiettivo, da un lato, di presentazione del lavoro e, dall'altro, di approfondimento e confronto sulle modalità di costruzione di nuove politiche pubbliche e sullo sviluppo di formule innovative di collaborazione pubblico/privato.



Per un nuovo welfare: esperienze generative

Riflessioni per sperimentare
nuovi percorsi

 Regione Emilia-Romagna



 **aiccon**
cooperazione | non profit

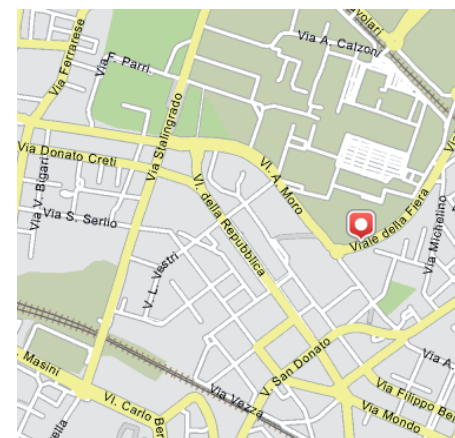
 **FORUM**
Forum Terzo Settore
EMILIA ROMAGNA

 **ERVET**
Emilia-Romagna Valorizzazione Economica Territorio

VENERDI' 13 GENNAIO 2012

ore 9.00 – 13.30

Sala Polivalente
Regione Emilia-Romagna
viale Aldo Moro 50, Bologna



PROGRAMMA

Per un nuovo welfare: esperienze generative

Riflessioni per sperimentare
nuovi percorsi

Segreteria Organizzativa

Tel. 051/6450411

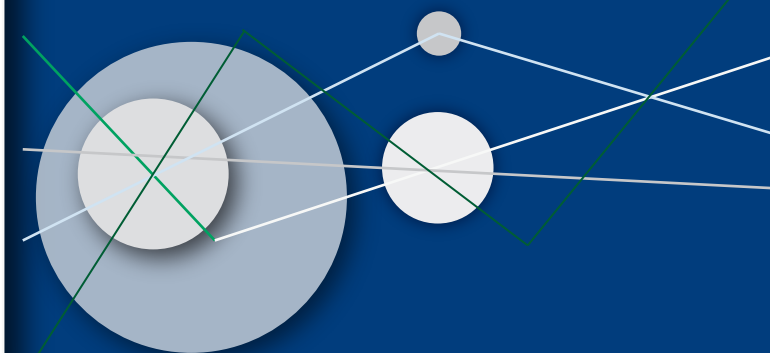
Tel. 051/5277079

Email segreteria@ervet.it

Iscrizioni on-line

<http://sociale.regione.emilia-romagna.it>

le iscrizioni dovranno pervenire entro l' 11/01/2012



Ore 9.00

Registrazione dei partecipanti
Welcome coffee

Ore 9.30 - 9.45

Saluti di benvenuto

Apertura dei lavori

Enrico Cocchi
*Direzione Generale Programmazione Territoriale
e Negoziata, Intese. Relazioni Europee ed Internazionali
Regione Emilia-Romagna*

Ore 9.45 - 11.15

Prima sessione:

Un altro welfare: esperienze generative

introduce e modera Daniele Alni
*Presidente Ervet Spa - Emilia Romagna Valorizzazione
Economica Territorio*

Illustrazione della ricerca

Caterina Brancaleoni
*Nucleo di Valutazione e Verifica degli Investimenti Pubblici
della Regione Emilia-Romagna*

Paolo Venturi

*Direttore AICCON - Associazione Italiana per la promozione
della Cultura della Cooperazione e del Nonprofit*

L'esperienza della ricerca nel Tavolo Economia Sociale: quali sviluppi?

Giovanni Melli
Portavoce Forum Terzo Settore Emilia-Romagna

Quale welfare per l'Emilia-Romagna?

Teresa Marzocchi
Assessore alle Politiche Sociali - Regione Emilia-Romagna

Carlo Lusenti

Assessore alle Politiche per la Salute - Regione Emilia-Romagna

Ore 11.15 - 13.00

Seconda sessione:

Welfare ed economia sociale: verso il futuro?

Considerazioni per nuove formule di collaborazione pubblico/privato

introduce e modera Giulio Ecchia
Preside della Facoltà di Economia di Forlì

Andrea Olivero

Presidente Forum Nazionale Terzo Settore

Gaetano De Vinco

*Confcooperative Emilia-Romagna
Legacoop Emilia-Romagna
AGCI Emilia-Romagna*

Graziano Delrio

Presidente ANCI Nazionale

Giuseppe Guzzetti

Presidente Fondazione CARIPLO

Luca Rossi

Vice Direttore di Confindustria Emilia-Romagna

Ore 13.30

Conclusioni

Maria Cecilia Guerra

Sottosegretario Ministero del Lavoro e delle Politiche Sociali

Vasco Errani

Presidente Regione Emilia-Romagna