



Progetto co-finanziato
dall'Unione Europea



FONDO ASILO, MIGRAZIONE E INTEGRAZIONE (FAMI) 2014-2020

Obiettivo Nazionale: ON 2 - Integrazione - Piani d'intervento regionali per l'integrazione dei cittadini di paesi terzi - Autorità Delegata - IMPACT

Obiettivo Specifico: 2.Integrazione / Migrazione legale

Piano Regionale Multi-Azione CASPER II - PROG 2350

I servizi digitali della PA per i cittadini: quali sono e come li posso usare

Sergio Duretti
Direttore Divisione Welfare Digitale



Lepida ScpA

- ❑ Lepida è una società in house a totale ed esclusivo capitale pubblico strumentale agli oltre **400 Enti Soci e a Regione Emilia-Romagna**, che ne è Socio di maggioranza.
- ❑ Sono Soci di Lepida tutti i **Comuni** di RER, le **Province**, le **Unioni**, i **Consorzi**, le **Università**, le **Aziende Sanitarie** e tanti altri Enti pubblici
- ❑ La Società svolge la funzione di **polo aggregatore** a supporto dei piani nello sviluppo dell'Information & Communication Technology in termini di progettazione, ricerca, sviluppo, sperimentazione e gestione di servizi e prodotti ICT, nonché attività di realizzazione, manutenzione, attivazione ed esercizio di infrastrutture, gestione e sviluppo di servizi per l'accesso e a favore di cittadini, imprese e Pubblica Amministrazione, con una linea di alta specializzazione nei settori della sanità, dell'assistenza sociale, dei servizi degli enti locali alla persona e dei servizi socio-sanitari.

Di cosa ci occupiamo



Progetti Strategici & Speciali



Reti



Datacenter & Cloud



Software & Piattaforme



Integrazioni Digitali



Welfare Digitale



Sanità Digitale

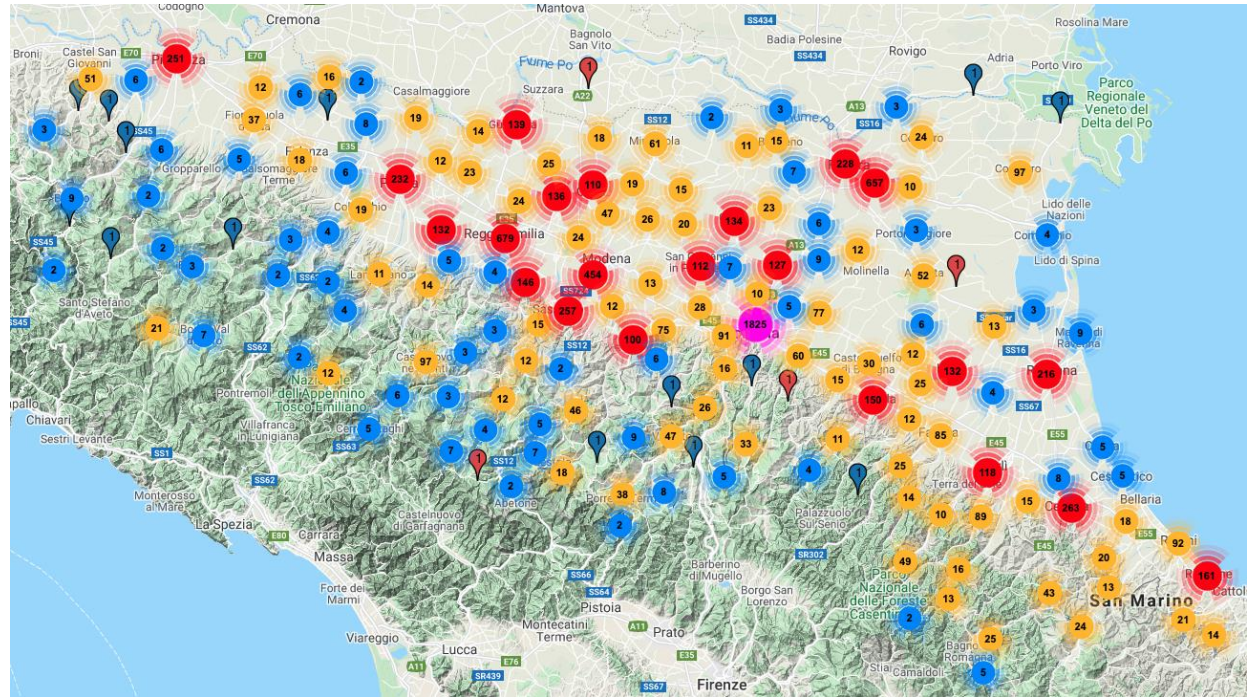


Accesso

EmiliaRomagnaWiFi

Più di **9.200** punti WiFi della rete pubblica regionale **EmiliaRomagnaWiFi** garantiscono a tutti i cittadini e visitatori un accesso ad Internet facile, gratuito e veloce in piazze, ospedali, biblioteche, centri sociali, centri giovanili e impianti sportivi da Piacenza a Rimini.

Un accesso alla navigazione **semplice, veloce** e **senza bisogno di registrazione**, attivo 24 ore su 24, tutti i giorni.

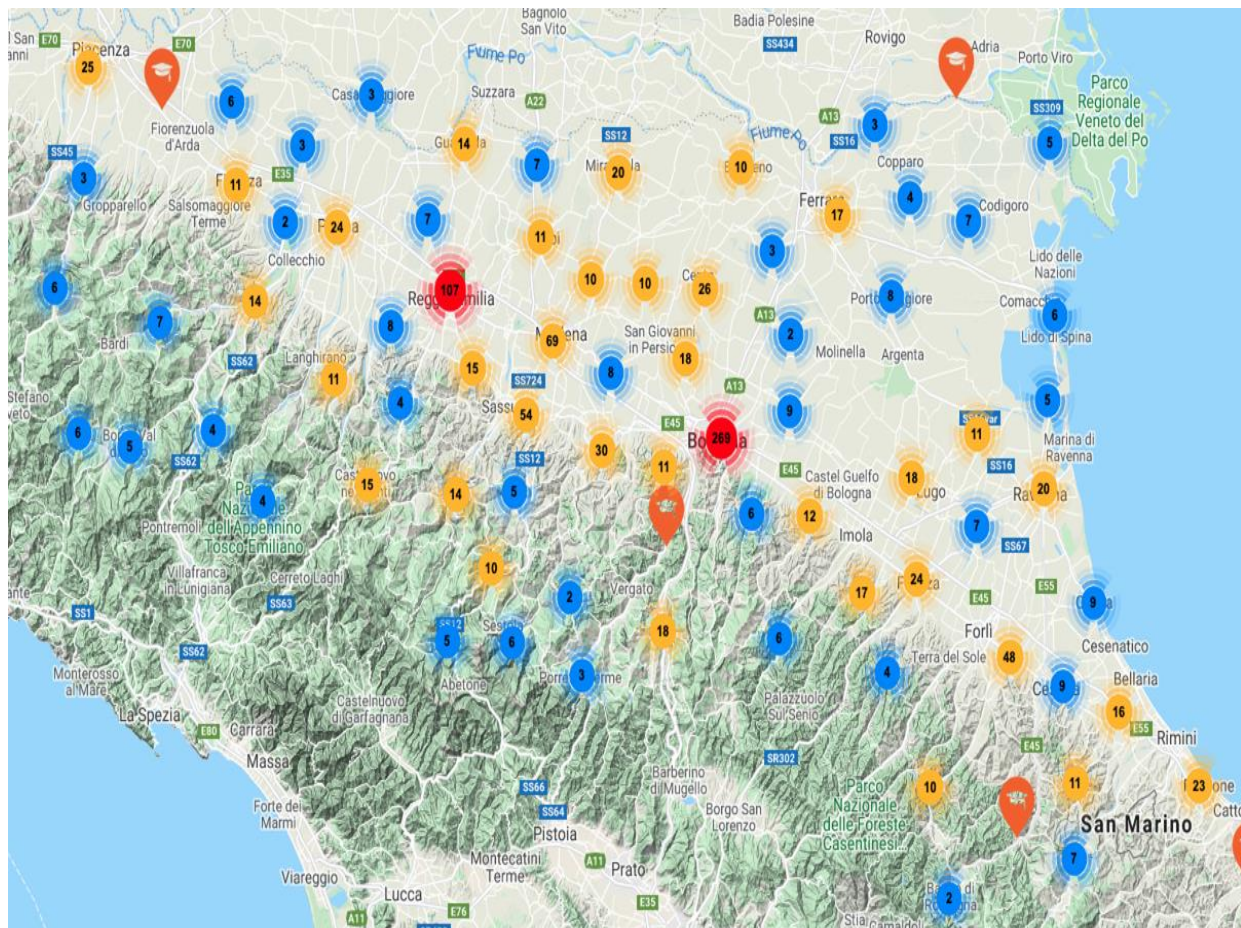


Tutti i punti wifi attivi sono disponibili qui: <https://wifi.lepida.it/>

“Una Scuola grande come la Regione”

Più di **1.200 scuole** della rete pubblica regionale

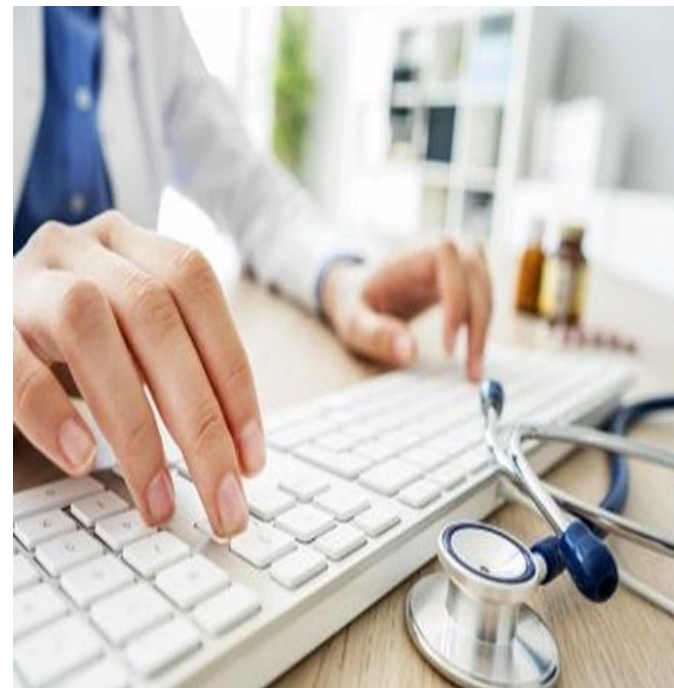
“Una scuola grande come la regione” è il progetto avviato nel 2011 per realizzare la connessione in BUL delle sedi scolastiche del territorio della regione ER a partire dai punti di accesso alla Rete Lepida. Entro il 2022 tutte le scuole saranno collegate.



Navigazione Internet **fino a 1Gbps** al personale delle scuole e agli studenti, in **modalità sicure e rispettose della privacy**, con lo scopo finale di innovare la didattica e l'esperienza scolastica nel complesso.

La rete SOLE – Sanità online

- La rete SOLE **collega** più di **4000 Medici di Medicina Generale**, i Pediatri di Libera Scelta e i medici specialisti con le strutture sanitarie ed ospedaliere della Regione Emilia Romagna.
- Favorisce la **presa in carico degli oltre 4 milioni di cittadini** della Regione Emilia-Romagna attraverso la condivisione delle informazioni sanitarie tra i medici che hanno in cura il paziente.
- Le richieste di esami e **visite**, i referti, le **dimissioni dall'ospedale** sono **disponibili sulla rete SOLE** a vantaggio dell'assistito e del suo rapporto con il medico e con le strutture sanitarie.



Il Fascicolo Sanitario Elettronico



Fascicolo Sanitario
elettronico



L'archivio della tua storia sanitaria
che ti semplifica la vita!



In Emilia-Romagna il Fascicolo sanitario elettronico è **realizzato in automatico per tutti i cittadini.**

A tutela della **privacy** i professionisti sanitari che prendono in carico il paziente potranno consultarlo **solo dopo il suo consenso.**

La prima Regione in Italia che si è adeguata alle disposizioni nazionali sulla sanità digitale contenute nel «Decreto Rilancio».

Il Fascicolo Sanitario Elettronico – Semplicità e velocità

- **L'utente ha tutto sempre ordinato** a sua disposizione in un unico posto ed evita di spostarsi e fare inutili file agli sportelli.
- Può consultare la sua **storia clinica** ovunque vada, **in Italia e all'estero**: basta avere a disposizione una connessione a internet!
- **è utile anche nelle normali visite dal proprio medico** o ai controlli di routine: non è necessario portare nulla di cartaceo perché il medico o il professionista, con il consenso dell'utente, potranno consultare il profilo sanitario sintetico e i dati di loro interesse in modo rapido e preciso.
- **Cittadini che accedono al FSE al 30 ottobre 2020** ⇒ **più di 1,3 milioni**

Il Fascicolo Sanitario Elettronico – Cosa contiene

- ✓ **referti di visite ed esami;**
- ✓ **Referto di radiologia** (anche immagini);
- ✓ referti di **pronto soccorso;**
- ✓ **lettere di dimissione post ricovero** dopo un ricovero in ospedali pubblici;
- ✓ **Certificato vaccinale;**
- ✓ **prescrizioni** farmaceutiche – superamento stampa promemoria cartaceo per prescrizione;
- ✓ **buoni spesa** per celiaci (in alcune Aziende USL);
- ✓ **Certificato medico sportivo** agonistico e non agonistico;
- ✓ **profilo sanitario** sintetico (Patient Summary);
- ✓ **Piani terapeutici;**
- ✓ **Nuovo tesserino sanitario** dopo cambio/revoca medico o rilascio esenzioni;
- ✓ **Autocertificazioni (esenzioni, reddito, ecc.)** per compilazione online;
- ✓ **Comunicazioni** mirate al cittadino per l'attivazione dei percorsi di screening e esito screening;
- ✓ **Lettere** vaccinazioni e solleciti.

Il Fascicolo Sanitario Elettronico - Un'interfaccia intuitiva

Fascicolo Sanitario elettronico

SERVIZIO SANITARIO REGIONALE EMILIA-ROMAGNA

BEATRICE
ultimo accesso: 21/11/2016 - 13:57

LOGOUT I miei FSE

Guida on line no min max

FSE di DANTE ALIGHIERI

I miei documenti

Ricerca

- Recenti
- Preferiti
- Tutti
- Referti
 - Laboratorio
 - Radiologia
 - Specialistica
 - Pronto Soccorso
- Prescrizioni
 - Visite ed esami
 - Farmaci
- Ricoveri
- Patient Summary
- Altri

Caricati da me

Archiviati

Tag

Carica documento

Esami di laboratorio CONSEGNA TO ON LINE
EMOCROMO COMPL.CON FORMULA E P...
27/10/2016 AUSL Ravenna - AUSL della Romagna - Ravenna - MEDICO PRESCRITTORE
Stampa Altre info Tag e note Aggiungi a preferiti Archivia

Prescrizione dematerializzata farmaci EROGATA
CARDICOR 28CPR RIV 2,5MG (cl.A...
21/10/2016 AUSL Romagna - Prescritta da: MEDICO PRESCRITTORE
DEMA Stampa Altre info Tag e note Aggiungi a preferiti Archivia

Prescrizione dematerializzata visite ed esami PRESCRITTA Verifica disponibilit 
ECOGRAFIA ADDOME COMPLETO (\$) ...
21/10/2016 AUSL Romagna - Prescritta da: MEDICO PRESCRITTORE
DEMA Quesito diagnostico: familiarit  per neoplasia renale
Stampa Altre info Tag e note Aggiungi a preferiti Archivia

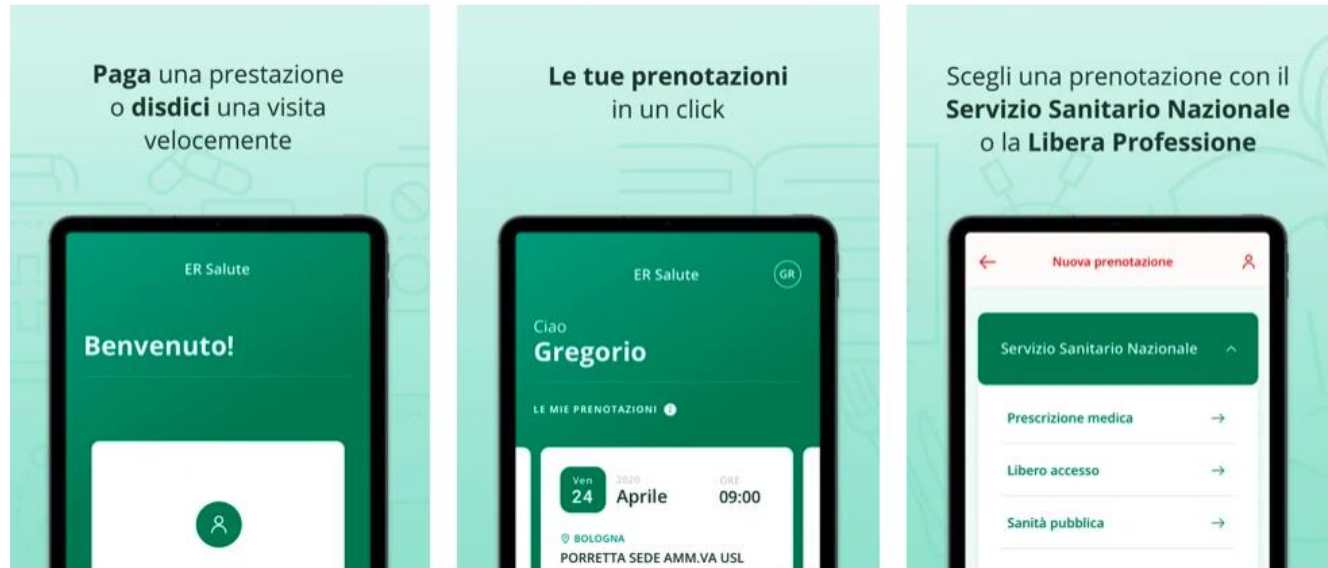
Prescrizione visite ed esami PRESCRITTA Non prenotabile online
CURE TERMALI - inalatorie
21/10/2016 AUSL Romagna - Prescritta da: MEDICO PRESCRITTORE
Quesito diagnostico: rinfaringite cronica
Stampa Altre info Tag e note Aggiungi a preferiti Archivia

Referto di radiologia RITIRARE PRESSO L'AZIENDA
RADIOGRAFIA DEL TORACE (\$)
23/11/2015 AUSL Ravenna - Radiologia di Cervia
Stampa Altre info Tag e note Aggiungi a preferiti Archivia

www.fascicolo-sanitario.it

Il Fascicolo Sanitario Elettronico - APP ER Salute

ER Salute è l'APP della Regione Emilia-Romagna per accedere al Fascicolo Sanitario Elettronico e ai suoi servizi sanitari online.



Il Fascicolo Sanitario Elettronico - Come accedere all'FSE

Si può accedere al Fascicolo Sanitario Elettronico con:

credenziali SPID
credenziali FedERa
credenziali FSE
con smartcard

In prospettiva si potrà accedere soltanto con credenziali SPID

The screenshot shows the homepage of the Fascicolo Sanitario Elettronico (FSE) website. At the top, there is a navigation bar with the logo 'Fascicolo Sanitario elettronico' and the 'SERVIZIO SANITARIO REGIONALE EMILIA-ROMAGNA' logo. Below the navigation bar are several menu items: Home, Guida on line, Servizi on line, Privacy, Contattaci, and FAQ. A 'Novità' (News) section lists several updates, including the interruption of the Pagonline service for Azienda Sanitaria di Modena, the abolition of superticket, changes to consent management, and the extension of exemptions. A large central image shows a smartphone displaying the FSE app interface, with a login overlay. The overlay offers three login options: 'Accedi con SPID', 'Accedi con FedERa', and 'Accedi con le tue credenziali FSE'. It also includes a link for 'Accedi con smartcard' and a section for recovering access credentials. At the bottom of the page, there are three main service highlights: 'Ritira i referti on line senza andare allo sportello', 'Hai la tua storia clinica sempre disponibile, anche in mobilità', and 'Usa le deleghe per gestire i fascicoli di tutta la famiglia'. Each highlight has a 'Maggiori informazioni' button. A footer section contains a cookie consent banner, a 'Guida on line' toggle, 'Privacy policy' and 'Contatti' links, and the 'Realizzato da: Lepida cu2000' logo.

Chi può accedere ad altri Fse oltre al proprio?



Fascicolo Sanitario
●●●●● **e l e t t r o n i c o**

La propria storia clinica consultabile on line
in forma protetta e riservata
Per migliorare la conoscenza e i processi di cura



- **MINORI:** gli assistiti minorenni possono avere un proprio **FSe**. Non vengono rilasciate credenziali al minore: sul suo Fascicolo opera un genitore (o entrambi), accedendo attraverso il proprio **FSe**.
- **TUTELATI:** i soggetti a tutela legale (o le persone a cui sia stato assegnato un amministratore di sostegno) possono avere un proprio **FSe**. Non vengono rilasciate credenziali al tutelato: sul suo Fascicolo opera il tutore, accedendo attraverso il proprio **FSe**.

SPID - Sistema Pubblico di Identità Digitale

Una login unica per
accedere a tutti i servizi
della Pubblica
Amministrazione

spid

BONUS
BEBÈ

BONUS
CULTURA

SANITÀ

INPS

COMUNI

REGIONI



Come riconosci SPID

Le amministrazioni e i soggetti privati che consentono l'accesso ai propri servizi online tramite identità digitale unica espongono il bottone di **ACCESSO SPID**.

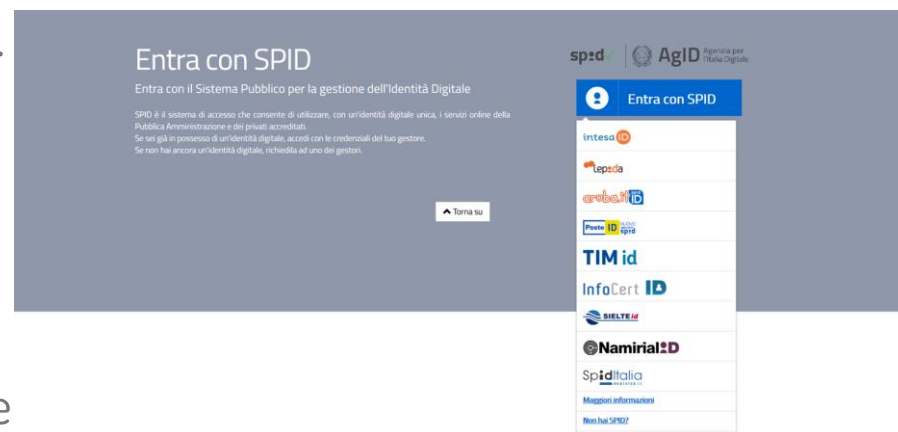


SPID è gratuito !

Puoi **richiedere** le tue credenziali **SPID** a uno dei soggetti abilitati (Aruba, Infocert, Intesa, Namirial, Poste, Register, Sielte, Tim o Lepida).

<https://www.spid.gov.it>

Aruba, Infocert, Poste, Tim e Lepida oltre alla modalità di erogazione gratuita, offrono anche modalità di registrazione a pagamento.





Semplice

Un unico account per tutti i servizi online. Solo una password da ricordare!

Sicuro

Con *l'autenticazione forte* viene garantita l'identità dell'utente in modo certo. Protegge da furti e truffe!

Veloce

SPID può essere utilizzato ovunque e da qualsiasi dispositivo.

SPID è costituita da credenziali che rispecchiano diversi livelli di sicurezza:

Credenziali di Livello 1

Le credenziali di livello 1 consentono l'accesso ai servizi attraverso username e password.

Credenziali di Livello 2

Il livello 2 garantisce un grado di affidabilità e sicurezza alto. L'autenticazione per l'accesso ai servizi richiede oltre a username e password anche una credenziale di tipo OTP (One Time Password).

Credenziali di Livello 3

Il terzo livello rappresenta il grado di sicurezza massimo ed è quindi richiesto per l'accesso ai servizi che trattano dati estremamente sensibili. Per l'autenticazione è necessario utilizzare oltre a username e password anche un certificato di firma digitale o remota.



SPID

Richiedi SPID

Per richiedere e ottenere le tue credenziali SPID, il Sistema Pubblico di Identità Digitale, devi esser maggiorenne.



Di cosa hai bisogno

SE RISIEDI IN ITALIA

- un indirizzo e-mail
- il numero di telefono del cellulare che usi normalmente
- un documento di identità valido (uno tra: carta di identità, passaporto, patente)*
- la tua tessera sanitaria con il codice fiscale*

SE RISIEDI ALL'ESTERO

- un indirizzo e-mail
- il numero di telefono del cellulare che usi normalmente
- un documento di identità italiano valido (uno tra: carta di identità, passaporto, patente)*
- il tuo tesserino del codice fiscale



Fra i servizi disponibili:

- situazione contributiva INPS (cedolino pensione e servizi ad esso legati, accesso al fascicolo previdenziale del cittadino).
- 730 online (Agenzia delle Entrate).
- servizi relativi ad infortuni o sicurezza sul lavoro (INAIL).
- certificazioni ISEE e strumenti di supporto al reddito.
- servizi anagrafici (richiesta certificati anagrafici e di stato civile del proprio nucleo familiare).
- pagamento tributi (IMU – TASI, TARI) – pagamento multe.
- Portale scuole (iscrizione scolastiche – pagamento della mensa scolastica – iscrizione ai centri estivi, visualizzazione graduatorie)

- Accesso a tutte le prestazioni INPS
- Richieste e gestione permessi L. 104/92
- Indennità di disoccupazione

APE social “caregiver”

- Lavoratori con almeno 63 anni di età che assistano da minimo 6 mesi un parente di primo grado convivente, in situazione di handicap grave (L. 104, art.3, c.3)

Collegandosi al sito: <https://id.lepida.it>



LEPIDA ID

COS'È SPID

COME AVERLO

COME USARLO

DOVE USARLO

ASSISTENZA

ACCEDI

REGISTRATI

Lepida ID

Un'unica password per accedere online
ai servizi della Pubblica Amministrazione



SEMPLICITÀ

Un unico account per tutti i servizi online. Solo una password da ricordare!



SICUREZZA

Con l'*autenticazione forte* viene garantita l'identità dell'utente in modo certo. Protegge da furti e truffe!



VELOCITÀ

SPID può essere utilizzato ovunque e da qualsiasi dispositivo. Niente più file agli sportelli!

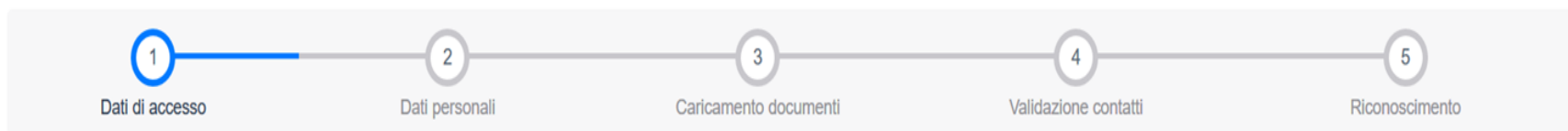
426.776

26.379

7.282.504



RICHIEDI LA TUA IDENTITÀ DIGITALE SPID LEPIDA ID



Avviso:

Si informa che è stato raggiunto il limite giornaliero di richieste di riconoscimenti via webcam.

I richiedenti possono scegliere tra le altre modalità di riconoscimento disponibili. Si consiglia di consultare l'elenco degli sportelli fisici disponibili sul territorio.



Inizia la registrazione

Registrati online e ottieni il tuo SPID!

La tua identità digitale è gratuita!

DATI DI ACCESSO

Indirizzo email *

Indirizzo email (nome utente valido per accedere al servizio)

Password*

Password



Conferma password*

Conferma password

Il sottoscritto dichiara di aver preso visione dell'[informativa](#) sul trattamento dei dati personali resa ai sensi dell'art. 13 del Regolamento Europeo n.679/2016 ai fini dell'attribuzione dell'identità digitale e di fruizione dei servizi erogati da Lepida S.c.p.A.

Confermo

Non confermo

- 1) riconoscimento **de visu** gratuito in uno degli sportelli abilitati;
- 2) mediante **utilizzo CNS** (autenticazione con PIN);
- 3) mediante la firma di un documento con **firma digitale**.
- 4) tramite **CIE 3.0 (novità!)**: Se possiedi una CIE 3.0. Il sistema ti collegherà al sito del Ministero dove potrai scegliere se procedere scaricando l'APP Cie ID sul tuo smartphone oppure con un lettore di smartcard contactless compatibile, assicurandoti di avere il software CIE installato e configurato.
- 5) **registrazione audio/video + bonifico simbolico (novità!)**. Potrai effettuare il tuo video di riconoscimento da solo, senza essere contattato dall'operatore.
- 6) **da remoto (via webcam - a pagamento)**. Se possiedi uno smartphone, un tablet o un PC, senza doverti recare ad uno sportello. Dovrai verificare i requisiti minimi necessari per la tua postazione/dispositivo (costo 15.00 € + IVA).

Al 17 dicembre 2020

Identità SPID LepidaID attivate ⇒ 493.000

Sportelli SPID LepidaID ⇒ 851

Il servizio e-Care – Una rete di servizi per anziani fragili

- ❖ Realizzato **a partire dal 2005** per volontà del Comune, della Conferenza Territoriale Socio Sanitaria, della Provincia e dell'Ausl di Bologna, si inserisce all'interno del più ampio Progetto di **sostegno alla fragilità e prevenzione della non autosufficienza** avviato nel 2012 dall'Ausl di Bologna e dagli Enti locali del suo territorio.
- ❖ Avvalendosi di un **Contact Center** che **monitora 3.516 utenti di cui 2.045** con contatti telefonici programmati, la rete e-Care aiuta la persona a comunicare i propri bisogni di assistenza e di salute, e il professionista a fornire prestazioni sanitarie e assistenziali sempre più personalizzate ed efficaci.
- ❖ Dedicata ad anziani fragili in condizioni di solitudine, **la rete favorisce la permanenza dell'anziano al proprio domicilio** prevenendo l'insorgere di condizioni di non autosufficienza e migliorando la qualità di vita.

Il servizio e-Care - A chi è rivolto

- Il servizio è **rivolto principalmente ad anziani autosufficienti** o parzialmente autosufficienti, cognitivamente in grado di gestire un colloquio telefonico, con condizioni che li espongono al rischio della perdita dell'autosufficienza compromettendone gravemente la capacità di recupero dopo un eventuale episodio acuto, ma è aperto anche a altre fasce deboli di popolazione.

Il servizio e-Care - Numero Verde 800 56 21 10

Attivo da lunedì a venerdì 8.30- 17; sabato e prefestivi 8.30-13.

Offre contatti telefonici periodici per:

- telemonitoraggio delle condizioni di salute.
- contatti con i medici di medicina generale.
- segnalazione e gestione di allerte sociali /sanitarie.
- trasporto e spesa e farmaci a domicilio.
- campagne di sensibilizzazione (vaccinazione antinfluenzale, etc...).
- interventi relativi alle emergenze climatiche.
- informazioni e orientamento alle risorse sociali e sanitarie del territorio.
- canale preferenziale per prenotazione, rinvio e disdetta visite specialistiche (CUP Centro Unificato di Prenotazioni).
- orientamento alle attività di socializzazioni presenti nel territorio (Concorso di Idee).

Il servizio e-Care

- ❖ I servizi offerti sul territorio di Bologna offrono agli anziani vulnerabili **un supporto telefonico mirato** in base al piano individuale di assistenza;
- ❖ **Gli operatori, altamente specializzati** per la gestione da remoto di situazioni spesso delicate, sono in grado di monitorare le condizioni di salute, procedere con l'attivazione degli interventi sociali o sanitari, avviare servizi di trasporto o iniziative di socializzazione, sia una tantum, sia continuative.
- ❖ Il servizio è totalmente **gratuito**.

Il servizio e-Care - Il Dossier Socio - Sanitario

Strumento operativo del call center per effettuare il monitoraggio, definito con Medici Geriatri, assistenti sociali ed infermieri professionali, contiene informazioni su:

- Dati anagrafici
- I fattori di fragilità
- Lo stato di salute dichiarato dall'utente; farmaci assunti
- Episodi di cadute
- Servizi socio-sanitari eventualmente attivi
- Condizioni di vita dell'anziano (presenza di supporti, condizione abitativa, ecc)
- Interessi personali e attività del tempo libero

Il servizio e-Care – supporto alla dimissione ospedaliera

La rete e-Care lavora per ridurre l'isolamento sociale, per rendere più adeguata la fruizione dei servizi socio-sanitari e per limitare i ricoveri ospedalieri impropri.

Il servizio offre un supporto anche al **percorso di dimissione ospedaliera di anziani soli over 75** per supportare soggetti più vulnerabili con limitata capacità di esprimersi o di provvedere autonomamente al proprio benessere, soprattutto in mancanza di una rete familiare.

Le segnalazioni avvengono con cadenza settimanale dall'Azienda Usl e comprendono anziani over 75 dimessi a domicilio, in condizioni di solitudine, residenti nei 6 distretti.

Utenti dimessi in carico al 31 ottobre 2020 sono **297**

Il servizio e-Care - Piano MAIS (estivo ed invernale)

- Il Piano è **attivo sia nel periodo estivo per la prevenzione delle ondate di calore sia nel periodo invernale per aiutare la popolazione anziana a rischio di isolamento nel caso si verificano condizioni meteo particolari, cioè in caso di gelo e/o nevicate persistenti.**
- Si attiva grazie alla collaborazione di alcuni **volontari delle Associazioni del territorio** e prevede una programmazione di interventi di emergenza in aiuto alla popolazione anziana a rischio qualora si preveda che le condizioni di emergenze climatiche (ondate di calore/gelo nevicate persistenti) possano avere delle ripercussioni sulla salute degli anziani.
- Gli anziani sono **individuati dall'Azienda Usl di Bologna** (anziani soli, ultra settantacinquenni con episodi di ricovero ospedaliero e recente dimissione, con patologie rischiose in occasione delle ondate di calore).
-

Contrasto delle ondate di calore – Piano MAIS contatti gestiti

Quest'anno i contatti gestiti sono stati circa **12.500**

- **500** i servizi erogati, tra cui trasporti ai luoghi di cura e di socializzazione, consegne a domicilio di farmaci, referti e spesa,
- Il progetto è stato reso possibile grazie alla sinergia, ormai consolidata, della Rete costituita dai Servizi Sociali Territoriali, dal personale sanitario dell'Azienda USL di Bologna, dalle associazioni del Terzo Settore e dal Consorzio Aldebaran, dal Contact Center di Lepida.
- I servizi più richiesti sono stati gli accompagnamenti presso i luoghi di cura, con circa 100 trasporti effettuati, le consegne a domicilio di spesa e farmaci e la richiesta di aiuto nella gestione delle prenotazioni di visite ed esami di tipo sanitario.
- è aumentata in modo esponenziale (+461%) la richiesta da parte degli anziani di essere aiutati nella gestione delle prenotazioni sanitarie, sicuramente dettata dalla situazione contingente causata dall'emergenza COVID.

APP «Non da sola»



“Non da sola” è la APP della Regione Emilia Romagna dedicata al mondo della gravidanza e del parto ed è attiva per tutte le Aziende Sanitarie della regione Emilia-Romagna.

- L'applicazione **facilita le donne** nell'accesso alle informazioni e all'utilizzo dei servizi, accompagnando la coppia in tutto il percorso, dalla gestazione al parto.
- **Permette di individuare**, grazie al servizio di geolocalizzazione, **le sedi dei Consultori e dei Punti Nascita più vicini**, di visualizzare l'elenco dei servizi offerti e di contattare direttamente il servizio scelto.

APP «Non da sola»



- ❑ L'applicazione permette di specificare le proprie preferenze in merito ai percorsi per il travaglio, il parto e il post parto (per es. “parto naturale/parto in acqua”, “epidurale/ipnosi”, donazione del cordone ombelicale).
- ❑ Di effettuare chiamate di emergenza al servizio 118 e di essere richiamata da un professionista del Consultorio in caso di necessità, inviando le coordinate della propria posizione.

APP «Non da sola»



- E' possibile consultare la **Cartella della Gravidanza della Regione Emilia-Romagna** che fornisce indicazioni e approfondimenti sul Percorso nascita e di visualizzare sulla base del trimestre di gravidanza l'assistenza offerta alle donne, i controlli e gli esami proposti (richiedibile nei consultori e negli ambulatori ospedalieri).
- Consente di individuare facilmente le risposte ai dubbi e alle perplessità più comuni in gravidanza e nei primi giorni dopo la nascita, come i diritti in gravidanza, una breve guida sui diritti che tutelano la donna lavoratrice durante la gestazione.

APP «Non da sola»

Non da sola  

Ti trovi nella
5° Settimana

IL TUO CONSULTORIO CAMBIA

Consultorio familiare

via Ercole Nani, 10
40132 - Bologna

Indicazioni Stradali Chiama Dettagli

IL TUO PUNTO NASCITA

Punti nascita 




Trova il punto nascita >

Rispondi ad alcune semplici domande per identificare il punto nascita più adatto alle tue esigenze

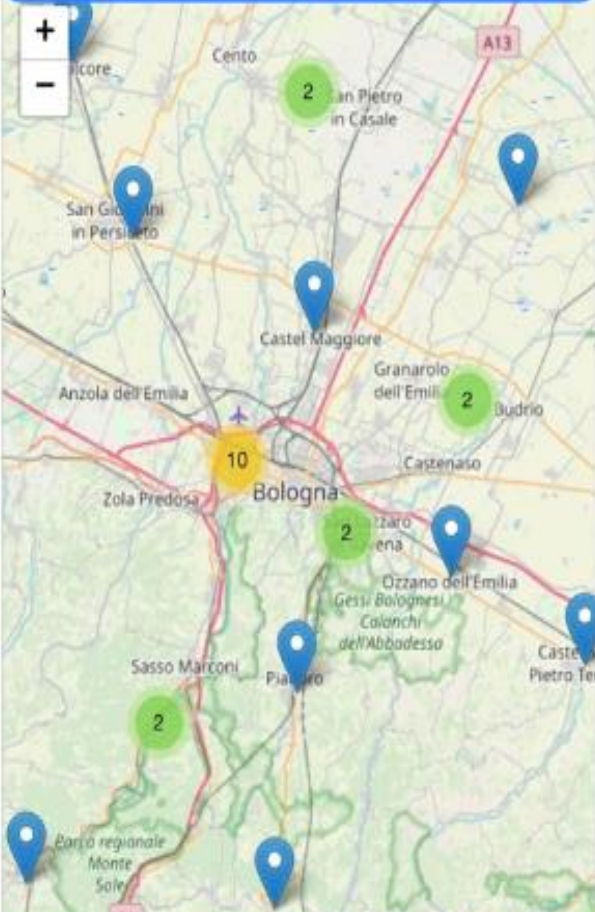


Cerca un punto nascita in Regione >

Visualizza i punti nascita in base alla provincia di interesse

Consultori 

MAPPA LISTA



Map showing birth points (green circles with '2') and consultor locations (blue pins) around Bologna, including Cento, Castel Maggiore, Granarolo dell'Emilia, Budrio, Castenaso, Zola Predosa, Sasso Marconi, Piarolo, Ozzano dell'Emilia, Gessi Bolognesi Colanichi dell'Abbadessa, and Caste. The map also shows the A13 highway and the city of Bologna with a yellow '10' marker.

Leaflet | Map data © OpenStreetMap contributors, CC-BY-SA, Imagery © Mapbox

APP «Non da sola»



L'applicazione è disponibile per smartphone e tablet Android e **scaricabile gratuitamente dal sito.**

<https://nondasola.saperidoc.it>



Grazie per l'attenzione