

***Sviluppo della rete di scopo  
«Scuole che promuovono Salute»  
Organizzazione, adesione, pratiche raccomandate***

Paola Angelini  
*Settore Prevenzione collettiva e Sanità pubblica  
Regione Emilia-Romagna*

Bologna, 04 marzo 2023



S·H·E

Schools for Health in Europe

info@schoolsforhealth.org



[HOME](#) [ABOUT US](#) [CONCEPTS](#) [RESOURCES](#) [S·H·E ACADEMY](#) [NEWSROOM](#) [CONTACT US](#)

## Improving the health of children and young people in Europe

### **Improving the health of children and young people in Europe.**

The vision of SHE is that the health promoting school approach becomes an acknowledged and accepted concept in all EU Member States, with increased implementation activities on regional and local level within schools.

<https://www.schoolsforhealth.org/>

# La scuola come alleato strategico

I comportamenti non salutari si instaurano precocemente

La Scuola è un luogo privilegiato in cui:

- integrare educazione, formazione e informazione
- promuovere una crescita responsabile e consapevole attraverso l'adozione di stili di vita sani e il rifiuto di qualunque forma di dipendenza in una logica di ricerca di un benessere psicofisico e affettivo

# "Indirizzi di "policy" integrate per la Scuola che Promuove Salute (Accordo Stato Regioni del 17 gennaio 2019)

Per adempiere al rispettivo mandato, in un dialogo inter istituzionale strutturato e continuativo, è necessario:

- Strutturare **tra "Scuola" e "Salute" un percorso congiunto e continuativo** di medio e lungo termine, rendendo sinergici obiettivi e programmi riguardanti la salute e il benessere, che rispondano a criteri di efficacia e appropriatezza e che garantiscono continuità e sostenibilità
- Includere formalmente **la promozione della salute, il benessere e la cultura della sicurezza e della legalità** all'interno del sistema educativo di istruzione e formazione, attraverso i piani Triennali dell'Offerta Formativa
- Sostenere la diffusione dell'"**Approccio scolastico globale**", raccomandato dall'Organizzazione Mondiale della Sanità
- Inserire i temi della salute nei curricula scolastici come un **percorso di educazione trasversale** a tutte le discipline, prevalenti o concorrenti allo sviluppo di una o più competenze chiave che orienta le progettualità, **superando le barriere tra le discipline**
- Sviluppare, razionalizzare e diffondere **modelli educativi orientati a metodologie validate** dalla letteratura scientifica .....- quali Life Skill e Peer Education



# Piano regionale della prevenzione

**20 dicembre 2021 – DGR 2144 di adozione del PRP in Giunta**

**Programma predefinito 1 – Scuole che promuovono salute**

## PP1 - Obiettivi

- ✓ strutturare tra “Scuola” e “Salute” un percorso congiunto e continuativo che includa formalmente la promozione della salute, il benessere e la cultura della sicurezza e della legalità all’interno del sistema educativo di istruzione e formazione con una visione integrata, continuativa e a medio/lungo termine, secondo i principi dell’azione intersettoriale e della pianificazione partecipata, in coerenza con le norme e i programmi nazionali.
- ✓ adottare l’“Approccio globale alla salute” raccomandato dall’OMS e recepito dall’Accordo Stato Regioni del 17/01/2019 (“Indirizzi di policy integrate per la Scuola che promuove salute

<https://salute.regione.emilia-romagna.it/prp>

# **L.R. 19/2018 Promozione della salute, del benessere della persona e della comunità e prevenzione primaria**

La Regione, in considerazione dello stretto rapporto esistente tra livello di istruzione e salute,

- individua nei soggetti del sistema formativo, scolastico e universitario gli interlocutori indispensabili per promuovere tra i cittadini, e in particolare tra i giovani, la cultura della prevenzione;
- istituisce presso la struttura regionale competente in materia di istruzione e formazione professionale il “**Tavolo regionale permanente per l'educazione alla salute e alla prevenzione nel sistema educativo e formativo**”, presieduto dall'Assessore regionale competente, con funzioni consultive e che coinvolge i rappresentanti dei diversi soggetti del sistema educativo e formativo nella programmazione e attuazione delle iniziative a loro rivolte

# Tavolo regionale permanente per l'educazione alla salute e alla prevenzione nel sistema educativo e formativo

- Istituito nel 2021 con DGR n.1099
- E' presieduto da Assessore alla Scuola, Università, Ricerca e Agenda Digitale;
- Vi partecipano: USER e dirigenti scolastici, EE.LL., Conferenza Regione-Università, IAL
- Ha lavorato per realizzare una proposta di percorso per lo sviluppo della rete di Scuole che promuovono salute in stretto collegamento col PP1 del Piano regionale della prevenzione

<https://formazionelavoro.regione.emilia-romagna.it/piani-programmi-progetti/tavolo-scuola-salute#autotoc-item-autotoc-1>

# Scuole che promuovono salute: 4 dimensioni

<b>Sviluppare competenze individuali</b>	Le competenze di salute individuali e le capacità d'azione possono essere promosse attraverso la didattica quotidiana e attraverso attività che sviluppino conoscenze e abilità in grado di favorire la messa in atto di comportamenti intenzionali per migliorare la salute, il benessere e il successo formativo. Azioni dedicate dovrebbero essere incluse sistematicamente nella vita quotidiana della scuola. Tra queste sono particolarmente rilevanti le life skill e l'health literacy
<b>Qualificare ambiente sociale</b>	L'ambiente sociale fa riferimento alla qualità delle relazioni tra i membri della comunità scolastica, per esempio, tra studenti o tra studenti e personale della scuola. L'ambiente sociale è influenzato anche dalle competenze sociali dei membri della comunità scolastica e dalle relazioni con i genitori e la comunità circostante. Il clima scolastico e il senso di appartenenza sono inoltre elementi fortemente protettivi.
<b>Migliorare ambiente strutturale e organizzativo</b>	L'ambiente fisico della scuola comprende gli edifici, i cortili e gli spazi vicini alla scuola. Tale ambiente può favorire o meno l'adozione di comportamenti e esperienze salutari nella quotidianità. È inoltre importante considerare tutte quelle pratiche, procedure e regolamentazioni che definiscono l'organizzazione della scuola su aspetti che possono influire sulla salute di tutta la comunità scolastica. Nello specifico, le policy scolastiche per la promozione della salute sono documenti ufficiali o pratiche accettate, progettati per promuovere la salute e il benessere. Queste policy possono regolare, ad esempio, quali alimenti possono essere distribuiti a scuola, o descrivere come prevenire o affrontare il bullismo.
<b>Rafforzare la collaborazione comunitaria</b>	La collaborazione comunitaria riguarda le relazioni tra la scuola e le famiglie degli studenti e tra la scuola e gli individui/gruppi chiave della comunità circostante. Un attore fondamentale in ciascun territorio è rappresentato dai servizi socio-sanitari. Consultare e collaborare con gli stakeholder della comunità può sostenere gli sforzi della scuola che promuove salute e supportare la comunità scolastica nelle azioni di promozione della salute.



# Scuole che promuovono salute: caratteristiche

- ✓ Promozione del benessere psicofisico di tutti gli utenti della scuola anche attraverso l'adozione di modificazioni organizzative e ambientali.
- ✓ Superamento della frammentazione degli interventi progettuali e loro inserimento in un piano sistematico inserito nella curricularità ordinaria.
- ✓ Capacità dell'Istituzione scolastica in collaborazione con il Servizio sociale e sanitario di dare risposte graduali e complessive ai bisogni degli allievi favorendo e garantendo:
  - la risposta a bisogni primari e bisogni di sicurezza in stretta collaborazione con i Servizi Sociali e i Servizi di Assistenza Sanitari;
  - supporto alla motivazione individuale a studio, consapevolezza di sé, processo di crescita;
  - sviluppo delle relazioni sociali e affettive;
  - contributo alla realizzazione personale.

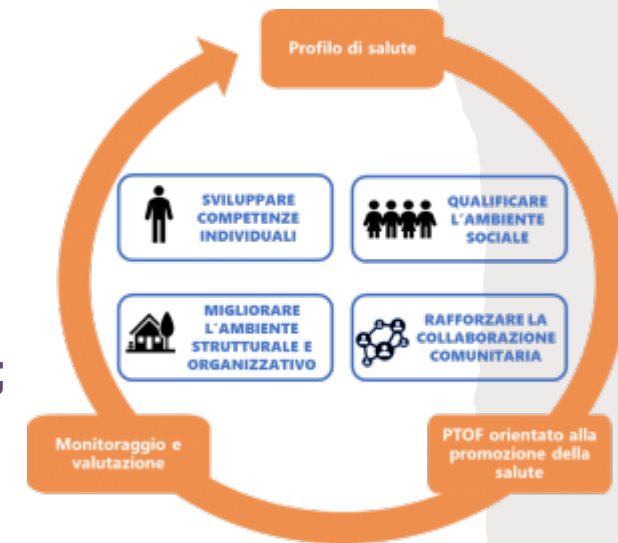
Avvio di un percorso di valutazione che, anche attraverso la definizione di un Profilo di salute.



# Scuole che promuovono salute: impegni

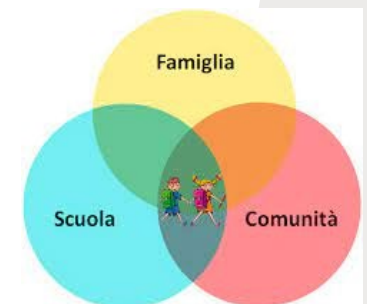
Agire seguendo la ciclicità del processo:

- analisi dei bisogni (Profilo di salute),
- programmazione degli interventi specifici e degli interventi di sistema, in risposta ai bisogni e alle priorità definite attraverso il Profilo di salute della Scuola;
- attuazione degli interventi programmati in un arco temporale definito;
- monitoraggio in itinere e valutazione al termine del periodo definito:
  - ✓ misurazione del raggiungimento degli obiettivi specifici prefissati
  - ✓ misurazione degli effettivi cambiamenti/benefici ottenuti dal target a seguito dell'intervento realizzato.



Attivare nella scuola almeno 2 pratiche raccomandate di cui una scelta tra quelle di contesto e una curriculare

Riconoscimento del ruolo strategico della relazione scuola-famiglia nei comportamenti protettivi per la salute degli alunni



# Rete di scopo Scuole che promuovono salute: a che punto siamo

Raccolta la domanda di adesione da **119 Istituzioni scolastiche/Enti di formazione**

Al termine dell'anno scolastico gli Istituti forniscono al Tavolo regionale:

- Documenti adottati formalmente per sostenere modificazioni organizzative e ambientali
- Organizzazione del curriculum interdisciplinare di progetto per la promozione della salute
- Istituzione del gruppo di lavoro rappresentativo e trasversale

Contestualmente si trasmette una relazione illustrativa di quanto realizzato in riferimento al profilo di salute, alle pratiche raccomandate e al potenziamento della relazione scuola-famiglia o della peer-education

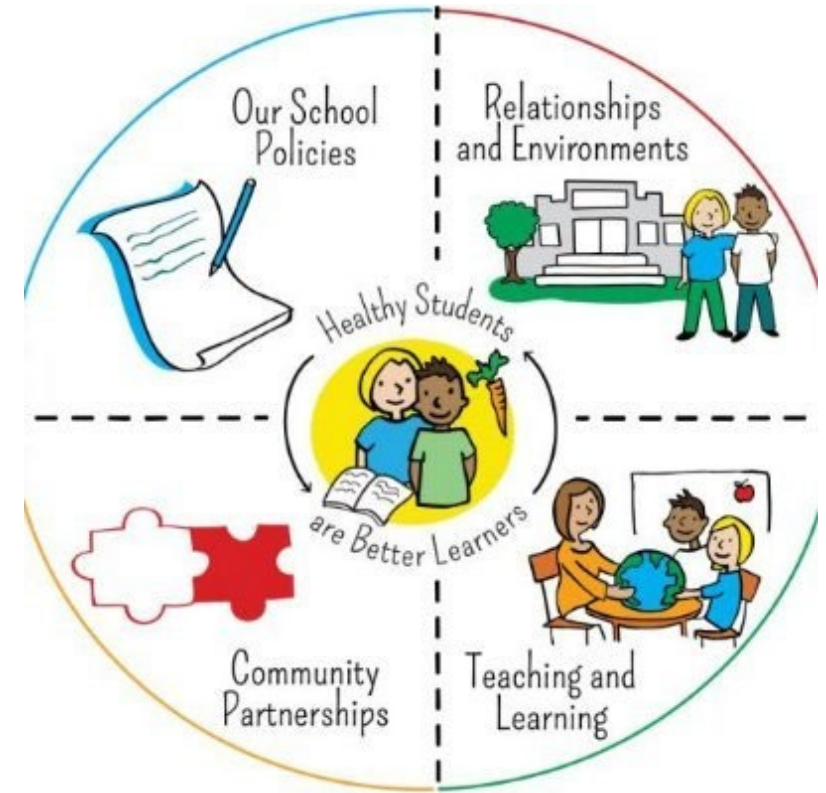


# Scuole che promuovono salute: il nucleo di valutazione/supporto

Il Tavolo regionale ha costituito un gruppo tecnico di valutazione/supporto, espressione delle componenti scuola e sanità.

Sulla documentazione presentata al termine dell'anno scolastico il gruppo tecnico elaborerà una peer-review alla fine della quale può essere attestata l'adesione dell'Istituto scolastico/Ente di Formazione Iefp alla Rete delle Scuole che promuovono salute della Regione Emilia-Romagna

Il percorso di peer-review viene attivato ogni anno scolastico attraverso l'esame della relazione di autovalutazione presentata dal gruppo di lavoro trasversale che documenta il percorso svolto nell'anno, mantenendo attiva la partecipazione alla rete.



# Scuole che promuovono salute: le pratiche raccomandate

Il PPI chiede di “Predisporre un Documento regionale (c.d. Documento regionale di pratiche raccomandate) descrittivo

- dei programmi preventivi orientati alle life skills,
- delle azioni/interventi per facilitare l’adozione competente e consapevole di comportamenti e stili di vita sani attraverso il cambiamento dell’ambiente scolastico, sul piano sociale, fisico e organizzativo”.

E’ stato predisposto un documento:

- dinamico e in grado di rappresentare la ricchezza delle esperienze e degli interventi agiti nelle scuole dell’Emilia-Romagna
- oggetto di costante aggiornamento man mano che la rete SPS si sviluppa costituendo una vera e propria comunità di pratica

# Scuole che promuovono salute: le pratiche raccomandate

Quali caratteristiche deve avere una pratica per essere considerata “raccomandata”?

## Modelli educativi e interventi sulla salute

- ✓ orientati allo sviluppo di competenze base e delle life skills
- ✓ inseriti nei curricula scolastici o in UDA come percorsi di educazione trasversale alle discipline
- ✓ che favoriscono il protagonismo degli studenti anche in fase progettuale con metodologie sperimentate e coerenti con la letteratura sull'argomento; coerenti con le politiche di inclusione e non discriminazione; con un approccio che tiene conto della sfera emotiva e relazionale nella prospettiva delle intelligenze multiple
- ✓ puntano a costruire nelle scuole un “saper fare” nella promozione della salute agito dal corpo docente, che non si esaurisce nell'arco temporale e gestionale di un anno scolastico, ma viene assunto come pratica strutturale, soggetta a rivalutazione periodica.

L'attuazione degli interventi e la programmazione dei percorsi devono essere co-costruiti da Scuola, Sanità ed Enti del territorio, e devono tenere conto delle caratteristiche del profilo di salute della scuola.

## Scuole che promuovono salute: le pratiche raccomandate

Quali caratteristiche deve avere una pratica per NON essere considerata “raccomandata”?

- costituita da interventi spot;
- prevede unicamente cicli di lezioni frontali dedicati a temi della salute
- prevede unicamente interventi svolti in modalità “conferenza” e/o lezione con “esperto esterno”
- con attività focalizzata su un singolo comportamento
- non prevede una progettazione condivisa e coerente con l’approccio globale
- non prevede un momento di rielaborazione delle emozioni e dei vissuti sperimentati nell’esperienza.

I percorsi di conoscenza dei servizi sanitari che vengono offerti dalla AUSL (es donazione sangue, pratiche di primo soccorso, ecc), nonché quelli volti a promuovere la sicurezza stradale e/o domestica, sono considerati pratiche utili e funzionali all’utilizzo consapevole dei servizi stessi, ad acquisire alcune skill (saper orientarsi, saper chiedere aiuto, saper soccorrere, ecc), ma non sono sufficienti a definire una buona pratica a meno che non siano inseriti in percorsi educativi più ampi di cui questi rappresentano un tassello.

**Grazie a tutto il gruppo di lavoro che sostiene questo percorso**

Il Tavolo Regionale permanente per l'educazione alla salute e alla prevenzione nel sistema educativo e formativo

Il Gruppo dei referenti che in ogni Azienda Usl presidiano il PP1-Scuole che promuovono salute

**... e grazie a voi per l'attenzione**

[paola.angelini@regione.emilia-romagna.it](mailto:paola.angelini@regione.emilia-romagna.it)



***Grazie a tutti voi per l'attenzione***

paola.angelini@regione.emilia-romagna.it