

**Bambini e ragazzi in carico ai Servizi sociali territoriali al 31.12 per ambito provinciale. Anni 2011-2018**

Ambito provinciale	Minori in carico ai Servizi sociali								Variazioni %		
	2011	2012	2013	2014	2015	2016	2017	2018	2018-2011	2018-2017	2018-2015
Piacenza	5.704	6.102	6.461	6.355	6.221	6.243	5.970	5.695	-0,2	-4,6	-8,5
Parma	6.445	6.841	7.232	7.300	6.980	6.877	6.294	6.019	-6,6	-4,4	-13,8
Reggio Emilia	8.204	7.353	7.464	7.008	6.936	7.582	7.704	6.913	-15,7	-10,3	-0,3
Modena	8.262	8.155	8.048	8.603	8.985	9.523	11.345	9.995	21,0	-11,9	11,2
Bologna	9.702	10.280	10.875	11.231	11.649	10.117	10.643	11.363	17,1	6,8	-2,5
Ferrara	3.420	3.415	3.629	3.728	3.665	3.374	3.484	3.357	-1,8	-3,6	-8,4
Ravenna	4.992	5.536	5.606	5.449	5.490	5.794	5.960	5.254	5,2	-11,8	-4,3
Forlì-Cesena	3.913	3.102	3.011	3.055	3.894	3.459	3.041	3.076	-21,4	1,2	-21,0
Rimini	3.817	2.479	2.420	2.412	2.160	2.321	2.461	2.444	-36,0	-0,7	13,1
<b>Regione ER</b>	<b>54.459</b>	<b>53.263</b>	<b>54.746</b>	<b>55.141</b>	<b>55.980</b>	<b>55.290</b>	<b>56.902</b>	<b>54.116</b>	<b>-0,6</b>	<b>-4,9</b>	<b>-3,3</b>

**Fonte: Sistema Informativo SISAM-Minori, Regione Emilia-Romagna**

Il Distretto di Bologna non trasmette i dati attraverso il flusso SISAM-ER (circolare n. 23/2014) ma con Rilevazione integrativa.

Il Distretto di Fidenza invia i dati tramite integrativa nel 2017 a seguito di elaborazioni interne al servizio.

Il Comune di Modena comunica che sta effettuando operazioni di pulizia della banca dati a partire dai dati relativi all'anno 2018. Una differenza di numeri rispetto agli anni precedenti è da attribuire a tali operazioni. Allo stesso modo alcuni servizi della provincia di Bologna stanno completando la digitalizzazione delle banche dati e questo provoca un sensibile aumento di minori in carico in SISAM.

Il Distretto di Ravenna comunica un dato sottostimato nel 2018 a causa di un cambio di software e difficoltà di allineamento del nuovo al precedente.

Note: In alcuni territori sono registrati tutti i minori in carico ai servizi sociali, compresi i nuclei familiari con minori a cui vengono erogati solo contributi ad integrazione al reddito.

Sono inclusi anche i minori stranieri non accompagnati (MSNA). D.P.C.M. 9.12.1999 n. 535, L. n. 47 del 7 aprile 2017

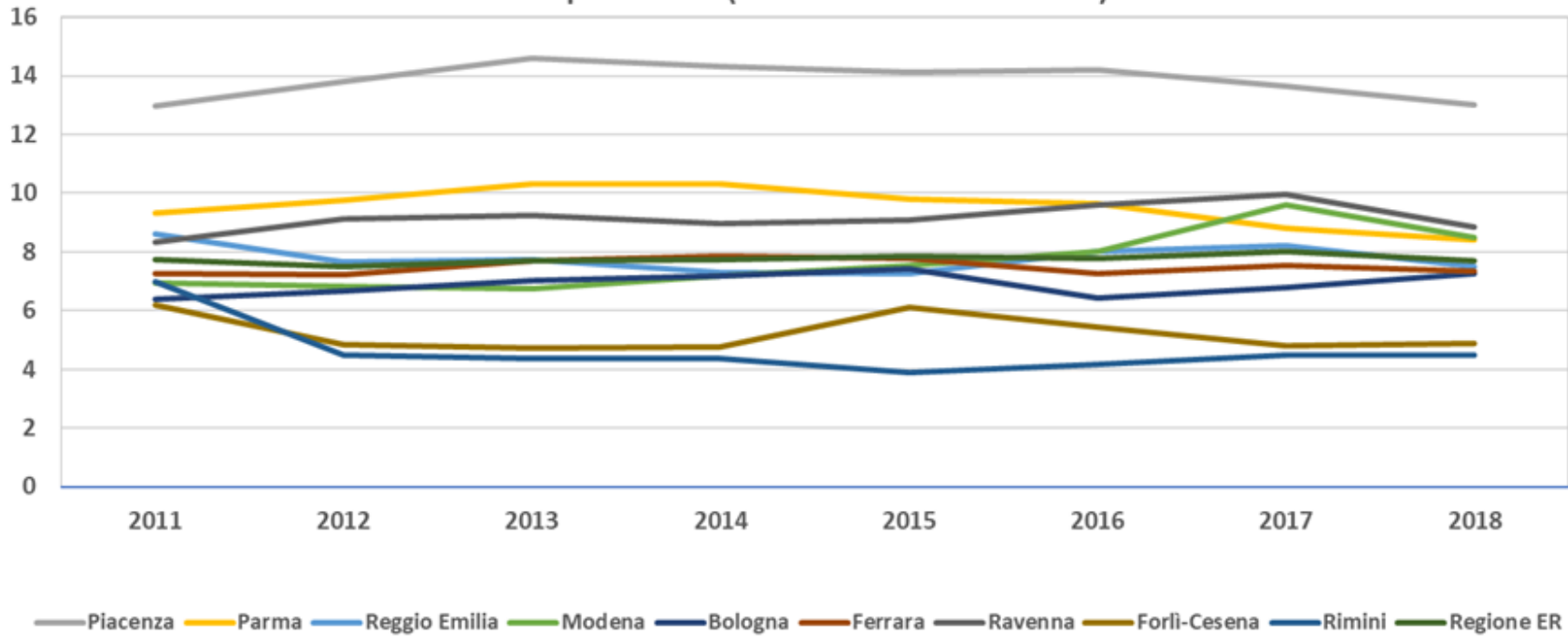
**Popolazione minorenni residente al 31.12 per ambito provinciale. Anni 2011-2018**

Ambito provinciale	Popolazione minorenni residente								Variazioni %		
	2011	2012	2013	2014	2015	2016	2017	2018	2018-2011	2018-2017	2018-2015
Piacenza	43.958	44.220	44.238	44.326	44.081	43.937	43.794	43.820	-0,3	0,1	-0,6
Parma	69.143	70.145	70.155	70.747	71.144	71.355	71.553	71.431	3,3	-0,2	0,4
Reggio Emilia	95.467	96.181	96.239	95.770	95.442	94.715	93.897	92.375	-3,2	-1,6	-3,2
Modena	118.961	119.795	119.568	119.559	119.085	118.898	118.093	117.777	-1,0	-0,3	-1,1
Bologna	151.970	153.861	154.985	156.222	156.862	157.276	157.019	156.618	3,1	-0,3	-0,2
Ferrara	47.137	47.339	47.182	47.354	47.044	46.454	46.125	45.766	-2,9	-0,8	-2,7
Ravenna	60.050	60.622	60.662	60.726	60.518	60.283	59.962	59.432	-1,0	-0,9	-1,8
Forlì-Cesena	63.384	63.817	63.892	63.911	63.721	63.425	63.257	62.782	-0,9	-0,8	-1,5
Rimini	54.646	55.288	55.377	55.436	55.494	55.422	54.922	54.438	-0,4	-0,9	-1,9
<b>Regione ER</b>	<b>704.716</b>	<b>711.268</b>	<b>712.298</b>	<b>714.051</b>	<b>713.391</b>	<b>711.765</b>	<b>708.622</b>	<b>704.439</b>	<b>0,0</b>	<b>-0,6</b>	<b>-1,3</b>

**Tassi di prevalenza (Minori in carico ai Servizi /Pop. Minorenni residente x 100) per ambito provinciale. Anni 2011-2018**

Ambito provinciale	Minori in carico ogni 100 minorenni residenti							
	2011	2012	2013	2014	2015	2016	2017	2018
Piacenza	13,0	13,8	14,6	14,3	14,1	14,2	13,6	13,0
Parma	9,3	9,8	10,3	10,3	9,8	9,6	8,8	8,4
Reggio Emilia	8,6	7,6	7,8	7,3	7,3	8,0	8,2	7,5
Modena	6,9	6,8	6,7	7,2	7,5	8,0	9,6	8,5
Bologna	6,4	6,7	7,0	7,2	7,4	6,4	6,8	7,3
Ferrara	7,3	7,2	7,7	7,9	7,8	7,3	7,6	7,3
Ravenna	8,3	9,1	9,2	9,0	9,1	9,6	9,9	8,8
Forlì-Cesena	6,2	4,9	4,7	4,8	6,1	5,5	4,8	4,9
Rimini	7,0	4,5	4,4	4,4	3,9	4,2	4,5	4,5
<b>Regione ER</b>	<b>7,7</b>	<b>7,5</b>	<b>7,7</b>	<b>7,7</b>	<b>7,8</b>	<b>7,8</b>	<b>8,0</b>	<b>7,7</b>

Tassi di prevalenza (x 100 minorenni residenti)



Tassi di prevalenza (x 100 minorenni)

