

Come declinare il Progetto adolescenza?

Franca Francia

Servizio assistenza territoriale

Mariateresa Paladino

Servizio politiche familiari, infanzia e adolescenza



Bologna, 11/11/2016

Dalle Linee di indirizzo...

- *...è fondamentale che la progettazione sia attenta e conosca profondamente il territorio nel quale vivono i ragazzi: le condizioni socioeconomiche e culturali di un territorio hanno una certa influenza sugli atteggiamenti e sulle tendenze degli adolescenti anche negli ambiti afferenti agli stili di vita.*
- *Conoscere, quindi, il contesto locale nel quale si muovono gli adolescenti è una condizione necessaria per offrire interventi e progettualità calibrate e per costruire una relazione educativa improntata al rispetto e all'accoglienza.”*

Un profilo degli adolescenti

- un modello di analisi multidimensionale della comunità adolescenziale che tenga conto delle dimensioni, tra variabili ambientali e variabili che analizzano le rappresentazioni sociali e i vissuti psicologici.
- *Ogni persona è tale grazie ad una moltitudine di relazioni che la influenzano e sono da lei influenzate* (dal Quaderno Pippi)

Un Profilo che...

- analizzi le dimensioni di vita degli adolescenti: **il loro crescere, le condizioni familiari e il contesto ambientale**, così da creare una mappa da percorrere insieme nel Progetto Adolescenza che offra uno spazio di parola e confronto per un linguaggio comune e condiviso ma che diventi anche un mediatore di riflessività e programmazione sui bisogni e risorse degli adolescenti nel proprio territorio

SALUTE

RELAZIONI SOCIALI

**AFFETTIVITA'
SESSUALITA'
EMOZIONI**

APPRENDIMENTO

**AUTONOMIA
FUTURO
PARTECIPAZIONE**

TEMPO LIBERO

BISOGNI E RISORSE

**IL MONDO
DELL' ADOLESCENTE**

FATTORI AMBIENTALI

RELAZIONI E CONDIZIONI FAMILIARI

**COMPOSIZIONE
FAMILIARE**

**RAPPORTI
FAMILIARI**

**CONDIZIONE
ECONOMICA**

**OPPORTUNITA'
DEL TERRITORIO**

SCUOLA

**CONTESTO
SOCIALE**



Linee di indirizzo su "Promozione del benessere e prevenzione del rischio in adolescenza":
PROGETTO ADOLESCENZA
(DGR 590/2013)

LAVORO DIRETTE

INTERDISCIPLINARITA'

COSTRUZIONE DI PARTNERSHIP LOCALI

{ La soluzione organizzativa è un
TAVOLO TEMATICO DISTRETTUALE }

il Progetto Adolescenza
DEVE CONOSCERE GLI ADOLESCENTI
ai quali si rivolge

"Aspetti non solo geografici, ma umano-sociali del territorio, rapporti di potere, valori dominanti, forme di solidarietà e così via..."

Superare
BUROCRATICITA'
SETTORIALITA'
OBIETTIVO

Tipici delle istituzioni contemporanee.

Framework di origine anglosassone basato su:

RISORSE PERSONALI

SISTEMA FAMIGLIA

RISORSE DELLA COMUNITA'

si delinea una
MAPPA DEL PROFILO ADOLESCENZIALE

del territorio, che fornisce un
TERRENO COMUNE A TUTTI I SOGGETTI

coinvolti nella programmazione: amministratori, professionisti dei servizi, della scuola, del privato sociale...
non da ultimo gli adolescenti stessi e le loro famiglie.

VISIONE ECOSISTEMICA
modello operativo centrato su
BISOGNI E DIRITTI
e non sui problemi.

SI DELINEA UNA MAPPA...

delle caratteristiche del profilo adolescenziale che fornisce un **terreno comune** a tutti soggetti coinvolti nella programmazione di politiche e interventi

- Diventa un contesto di apprendimento non solo per i professionisti ma anche per gli adolescenti e le loro famiglie che diventano protagonisti nella negoziazione di significati e azioni da mettere in atto.
- Tutti i soggetti quindi, si trovano impegnati a discutere e negoziare i differenti punti di vista, avviando un processo di riflessione, esplicitazione e attribuzione condivisa di significato degli elementi su cui si pone attenzione



nuovi contesti di apprendimento, nuovi spazi di riflessività in grado di tradurre le informazioni raccolte in proposte operative

strumento per l'assunzione di un atteggiamento consapevole circa i problemi da affrontare, gli obiettivi da definire, le soluzioni da rintracciare e lo stimolo per la definizione e revisione continua del progetto a cui si lavora

Gli adolescenti in Emilia-Romagna e...

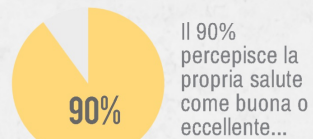
LA SALUTE



...che hanno effetto su **SALUTE** **BENESSERE** **PSICOFISICO**

COME STANNO I GIOVANI IN EMILIA-ROMAGNA?

BENE!

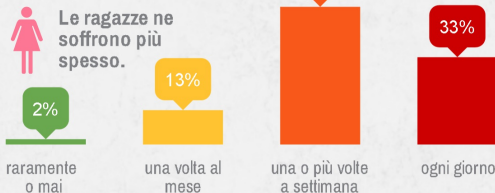


Le informazioni sulla salute provengono soprattutto dai genitori (27%) e da internet e TV (22%).

Dati: HBSC Emilia Romagna 2014

MA...

Negli ultimi sei mesi quante volte hai avuto uno dei seguenti sintomi: mal di testa, mal di stomaco, mal di schiena, sentirsi giù, sentirsi irritabile, nervoso, difficoltà ad addormentarsi, senso di vertigini?



Dati: HBSC Emilia Romagna 2014

ALIMENTAZIONE... E DIETA

Dati: HBSC Emilia Romagna 2014



Ti senti "grassa" o "molto grassa"?



La percezione del proprio corpo come "grasso" aumenta con l'età, ed è più diffusa tra le ragazze.



Le persone tra gli 11 e i 19 anni in carico ai Servizi sanitari per Disturbi del Comportamento alimentare (DCA) erano 219 nel 2014, circa il doppio rispetto al 2012.
Banca dati SINPIAER 2014

CONSUMO DI FARMACI...



Dati: HBSC Emilia Romagna 2014



Il 13% delle ragazze e il 6% dei ragazzi hanno consumato negli ultimi mesi **psicofarmaci non prescritti**.
Principalmente sono farmaci per dormire e per le diete.

...E DI ALTRE SOSTANZE

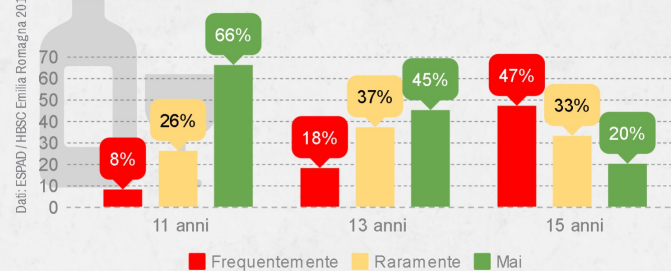
Sono 404 i minori in carico ai Servizi per le Dipendenze Patologiche.

TABACCO...



Almeno il 70% ha iniziato prima dei 15 anni. L'abitudine al fumo sta diminuendo negli ultimi anni.

CONSUMO DI ALCOOL...



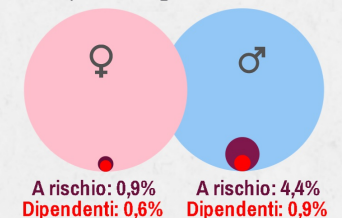
GIOCO D'AZZARDO OCCASIONALE...

Dati: ESPAD / HBSC Emilia Romagna 2014



...E PATOLOGICO

Percentuale di ragazzi quindicenni a rischio o con seri problemi di gioco



Dati: ESPAD

INCIDENTI...

8.384 FERITI
59 MORTI

Nel 2015
ISTAT Dati provvisori 2015

...DECESSI...

73
Nel 2015
DICUI 5 SUICIDI

... E RICOVERI

23.840
Nel 2015

Apparato riproduttivo
Traumi e fratture

Gli adolescenti in Emilia-Romagna e...

LE RELAZIONI SOCIALI

I rapporti di amicizia tra pari sono fondamentali durante l'adolescenza:

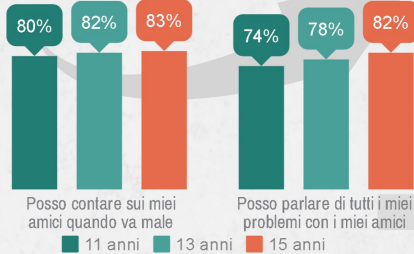
Il tempo trascorso con i coetanei è una **PALESTRA DI VITA**

Si rafforzano le proprie **ABILITA' SOCIALI**
 Si sviluppano **IDENTITA'**
ORIENTAMENTO CULTURALE
 Al di fuori della famiglia

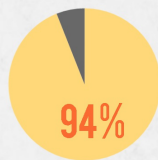
I rapporti di amicizia sono fondamentali per **CONFRONTARSI**
IDENTIFICARSI
SENTIRSI CAPITI
SENTIRSI ACCETTATI

MA QUANTO SONO IMPORTANTI GLI AMICI?

Dati: HBSC Emilia Romagna 2014



Gli amici a questa età sono una grandissima risorsa. Il rapporto di fiducia tende a migliorare con l'età!



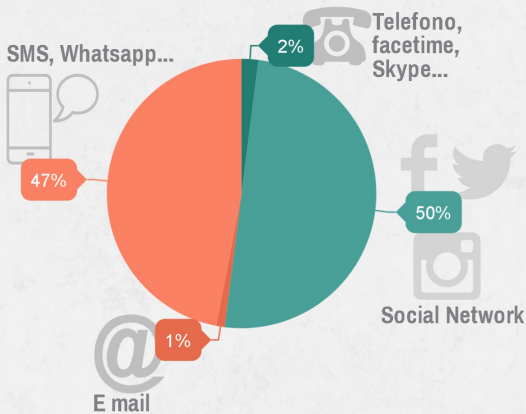
Dati: ISTAT multiscopo 2011



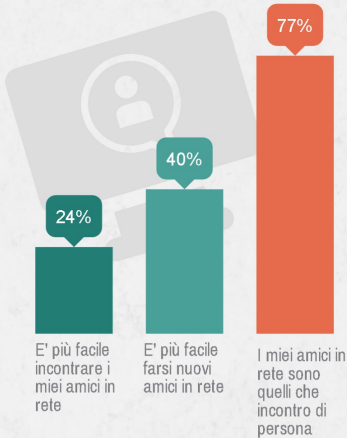
Dati: HBSC Emilia Romagna 2014

COME SI TENGONO IN CONTATTO?

Giovani profili nella provincia di Ferrara 2015



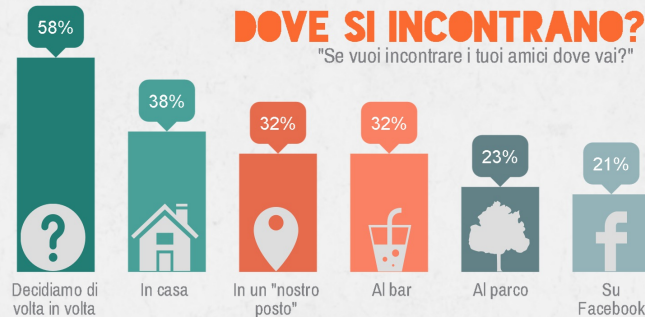
REALI O VIRTUALI?



Dati: HBSC Emilia Romagna 2014

DOVE SI INCONTRANO?

"Se vuoi incontrare i tuoi amici dove vai?"



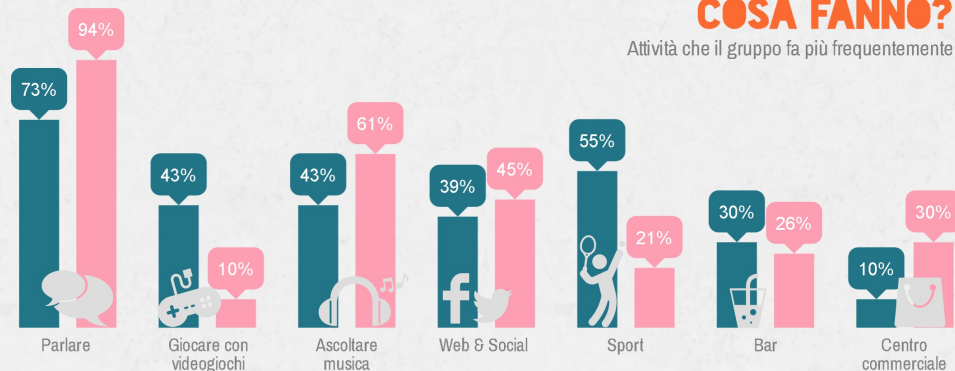
I ragazzi si ritrovano più spesso al bar o per strada. Gli argomenti di confronto preferiti sono sport e attualità.

Le ragazze si trovano più spesso a casa di qualcuno o in centro. Preferiscono parlare delle relazioni: a scuola, con gli amici, con il partner.

Io adolescente... e... Ferrara 2014

COSA FANNO?

Attività che il gruppo fa più frequentemente



Io adolescente... e... Ferrara 2014

BULLISMO...

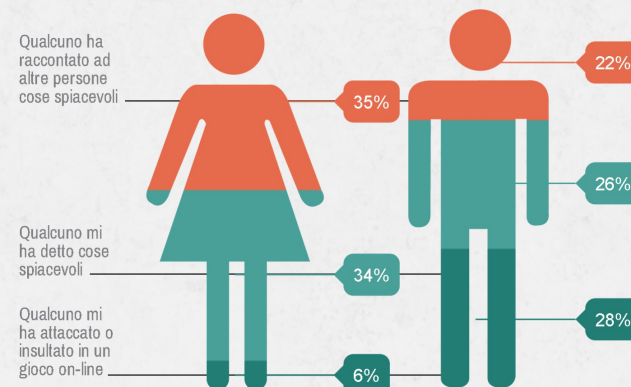
Dati: HBSC Emilia Romagna 2014



l'essere oggetto di bullismo tende a decrescere con l'età. Non ci sono grandi differenze fra ragazzi e ragazze.

... E CYBERBULLISMO

"Hai subito personalmente uno dei seguenti episodi su internet o attraverso il cellulare negli ultimi sei mesi?"



Corecom - Stili di vita on line e offline degli adolescenti in Emilia Romagna

AFFETTIVITA' E SESSUALITA'

L'IDENTITA'

è in via di definizione

Ci si interroga sulla propria identità anche **SESSUALE**

IL CORPO diventa oggetto di **INVESTIMENTO E MANIPOLAZIONE**

Corpo come luogo di comunicazione di **IDENTITA' STATUS FELICITA' SALUTE**

IL CORPO E' CENTRALE NELLA COMUNICAZIONE E NELLA COSTRUZIONE DELL'IDENTITA'

IL CORPO

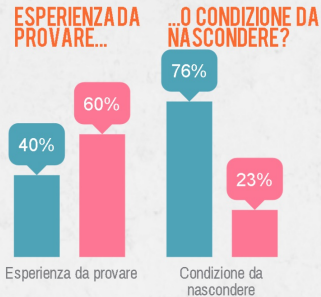
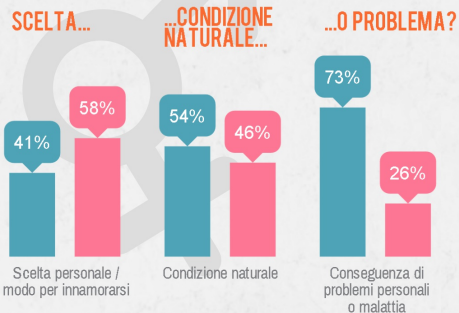
si modifica velocemente

Può succedere di sentirsi **DIVERSI** o **SGRADEVOLI** ...

La propria **IDENTITA' PERCEPITA** può non coincidere con **L'IDENTITA' IDEALE** spesso condizionata dai **MASS MEDIA**

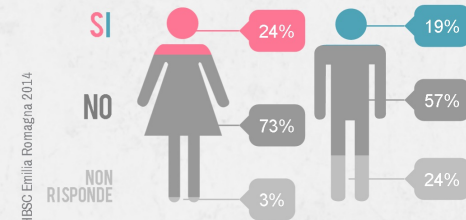
A PROPOSITO DI IDENTITA'... COSA NE PENSANO GLI ADOLESCENTI DELL'OMOSESSUALITA'?

Giovani profili nella provincia di Ferrara 2015



HANNO RAPPORTI SESSUALI?

"Qualche volta hai avuto rapporti sessuali completi?" (solo quindicenni)

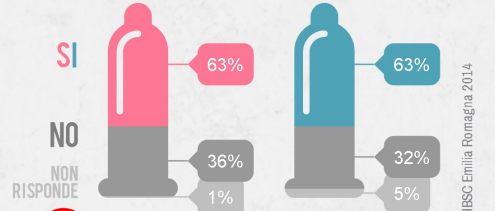


I SI' sono cresciuti del 3% rispetto al 2010

Dati: HBSC Emilia Romagna 2014

...CON IL PRESERVATIVO?

"L'ultima volta che hai avuto un rapporto sessuale, tu o il tuo partner avete usato un preservativo?" (solo quindicenni che hanno avuto rapporti sessuali completi)

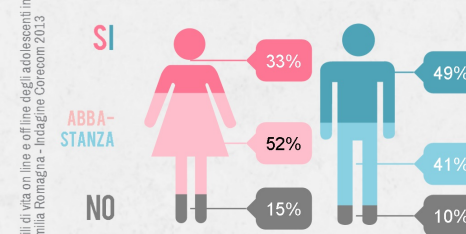


I NO sono cresciuti del 15% rispetto al 2010

Dati: HBSC Emilia Romagna 2014

SONO INFORMATI?

"Pensi di essere sufficientemente informato sulla sessualità?"

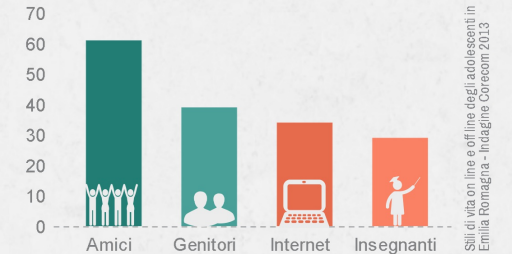


I SI' sono cresciuti del 3% rispetto al 2010

Siti di vita on line e off line degli adolescenti in Emilia Romagna - Indagine Corecom 2013

E COME SI INFORMANO?

"In che modo hai avuto informazioni sulla sessualità?"

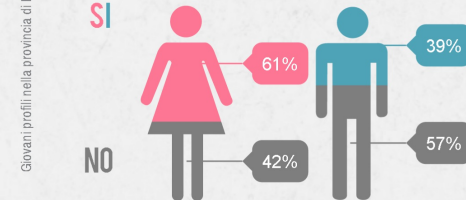


Le ragazze preferiscono genitori e insegnanti come fonte di informazione, mentre i ragazzi preferiscono internet (41%).

Siti di vita on line e off line degli adolescenti in Emilia Romagna - Indagine Corecom 2013

HANNO RELAZIONI SENTIMENTALI STABILI?

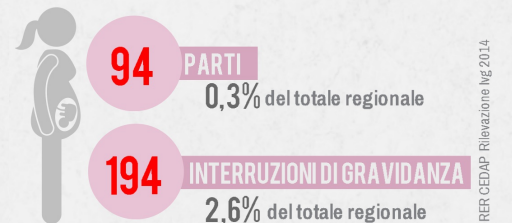
"Hai una relazione sentimentale stabile?"



Giovani profili nella provincia di Ferrara 2015

GRAVIDANZE E INTERRUZIONI

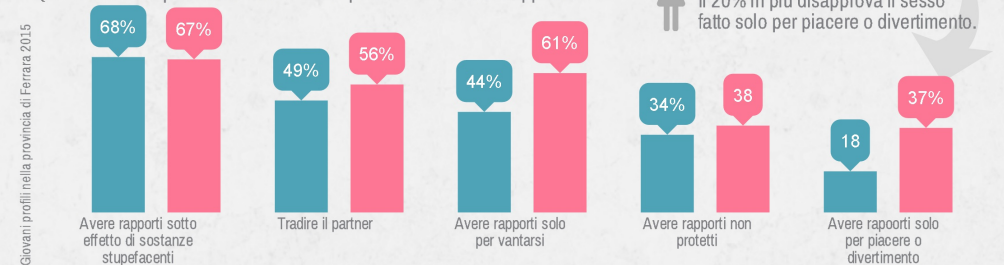
Nel 2014 in Emilia Romagna



RER CEDAP Rilevazione Iqg 2014

SESSUALITA' E SENTIMENTI

"Quali sono i comportamenti sessuali che personalmente NON approvi?"



Giovani profili nella provincia di Ferrara 2015

Le ragazze legano la sessualità ai sentimenti più dei ragazzi. Il 20% in più disapprova il sesso fatto solo per piacere o divertimento.

Gli adolescenti in Emilia-Romagna e...

LA FORMAZIONE



CHI FREQUENTA LA SCUOLA?

Ufficio scolastico Regionale dell'Emilia-Romagna 2015-2016



ABBANDONO SCOLASTICO, DISAGIO E DISPERSIONE



! I primi due anni di scuola superiore costituiscono il periodo di maggior criticità nella vita scolastica degli alunni.

Ufficio scolastico Regionale dell'Emilia-Romagna 2012-2013



Alunni degli istituti professionali che hanno subito ritardi e bocciature nel percorso scolastico.
Quaderno n.4 "La dispersione scolastica in Emilia-Romagna" (maggio 2014)



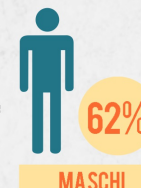
ISTRUZIONE E FORMAZIONE PROFESSIONALE

12.000 ISCRITTI

68% Istituti professionali
32% Enti di formazione

Gli istituti professionali costituiscono la 'scelta' dei soggetti più deboli e la destinazione dei ripetenti anche di altre tipologie di scuole.

Svolge la funzione importante di mantenere all'interno del percorso di istruzione molti studenti che hanno già incontrato notevoli difficoltà e insuccessi in altri istituti.



Not in Employment Education or Training

16%

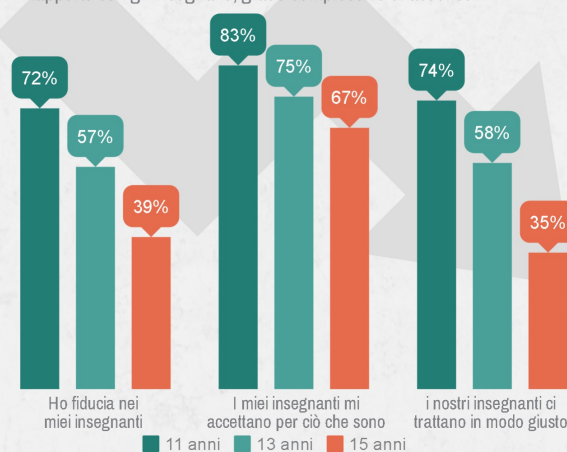
Sono giovani non occupati e non in istruzione e formazione tra i 15 e i 29 anni.
In Italia sono il 21%



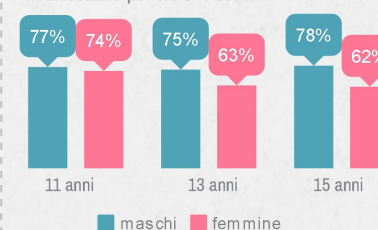
CLIMA SCOLASTICO

Dati: HBSC Emilia Romagna 2014

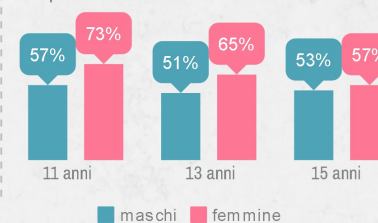
Rapporto con gli insegnanti, grado complessivo di assenso.



"Sei d'accordo con la frase 'i miei compagni mi accettano per ciò che sono?'"



"Ti piace la scuola?"



Gli adolescenti in Emilia-Romagna e...

LA PARTECIPAZIONE

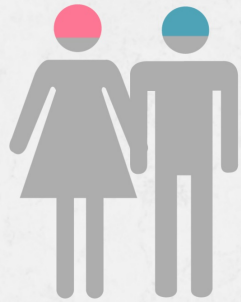
COMUNITA' DI APPARTENENZA

INIZIATIVE DEL TERRITORIO

I dati disponibili scarsi e non sondano tutte le opportunità per i ragazzi: sono esclusi formazione e gli scambi con l'estero, partecipazione agli organi di rappresentanza scolastica, le esperienze di lavoro estivo.

VOLONTARIATO...

Istat - Nono censimento industria e servizi, istituzioni e non profit 2013

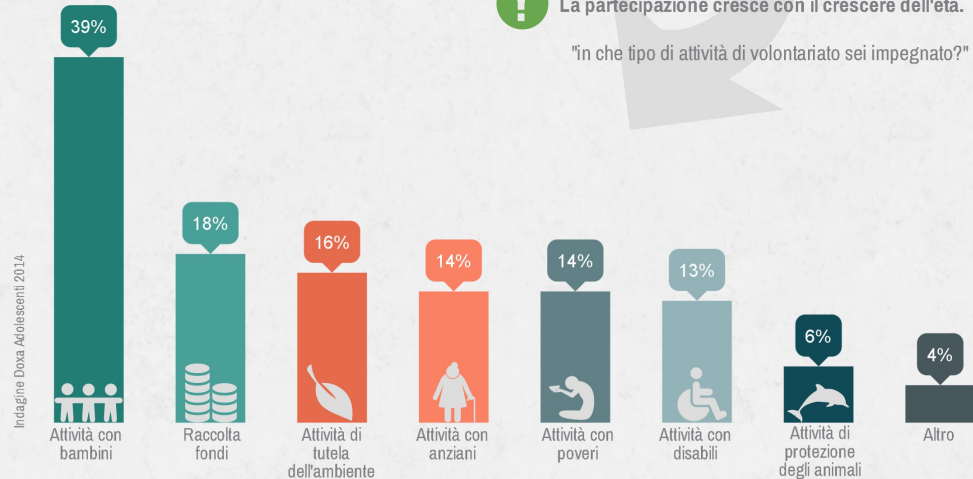


L'11% delle ragazze e il 10% dei ragazzi fanno attività di volontariato. Entrambi preferiscono farlo con gruppi organizzati.

...E ATTIVITA' SOCIALI



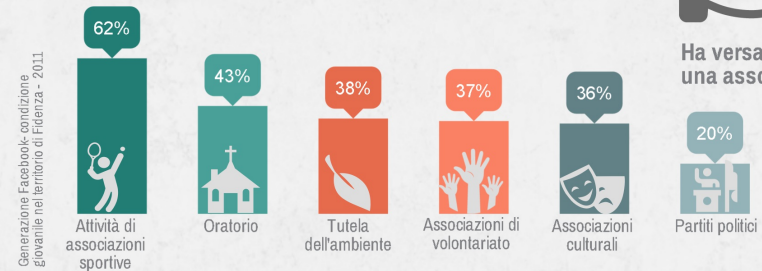
! La partecipazione cresce con il crescere dell'età.
"In che tipo di attività di volontariato sei impegnato?"



Indagine Doxa Adolescenti 2014

INIZIATIVE DEL TERRITORIO

Fidenza 2011 - Livello di partecipazione a iniziative sul territorio suddivise in base ai soggetti organizzatori.



Ha versato soldi ad una associazione



PEER EDUCATION
"Educazione tra pari"
Nel 2014



SCOUTISMO
Nel 2014



SERVIZIO CIVILE
Dal 2004 al 2016



GARANZIA GIOVANI
2014-2016



Nel 2015, 14-19 anni
17.600 RAGAZZI E RAGAZZE
RER Servizio Politiche Giovanili

L'obiettivo della YoungER card è favorire tra i giovani atteggiamenti di attenzione, solidarietà, consumi responsabili, senso di comunità e appartenenza. La carta è gratuita per i giovani tra i 14 e i 29 anni.

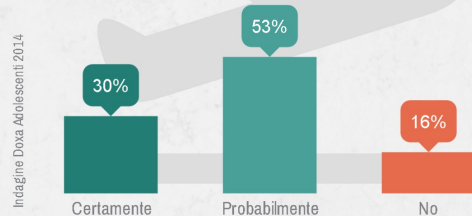
Tra gli adolescenti è maggiormente utilizzata dai più grandi e dalle ragazze.



Monitoraggio Garanzia Giovani

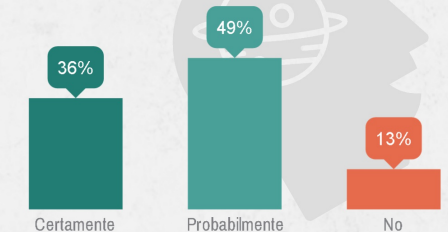
...E IL FUTURO?

"Lasceresti l'Italia per trasferirti all'estero?"



Indagine Doxa Adolescenti 2014

"Credi che fuori dall'Italia troveresti maggiori opportunità per realizzare i tuoi sogni?"



Gli adolescenti in Emilia-Romagna e...

IL TEMPO LIBERO

ETA' LABORATORIO

Durante l'adolescenza ci si sperimenta e ci si struttura in tre dimensioni fondamentali della vita.



LO SPORT PERMETTE DI



MISURARE LE POSSIBILITA'

DOSARE LE FORZE

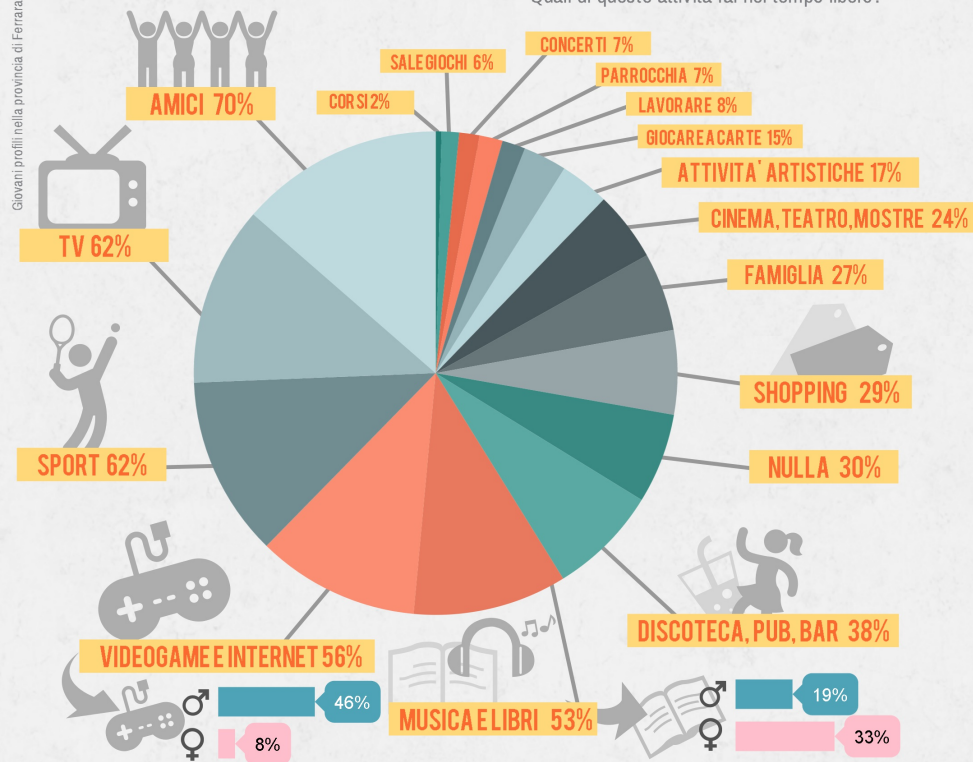
ACCETTARE LE SCONFITTE

Maggiori opportunità di

- CRESCITA
- FORMAZIONE
- CONFRONTO
- SOCIALITA'

COSA FANNO NEL TEMPO LIBERO GLI ADOLESCENTI IN EMILIA ROMAGNA?

"Quali di queste attività fai nel tempo libero?"



Giovani profili nella provincia di Ferrara 2015

ATTIVITA' FISICA

"Nell'ultima settimana quanti giorni hai fatto attività fisica per almeno 60 minuti al giorno?"



Dati: HBSC Emilia Romagna 2014

VS

ORE DI TELEVISIONE

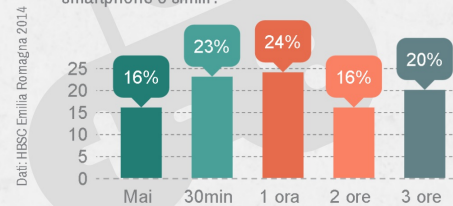
"Di solito nel tuo tempo libero quante ore al giorno guardi la TV (YouTube, DVD o altro)?"



Dati: HBSC Emilia Romagna 2014

VIDEOGIOCHI...

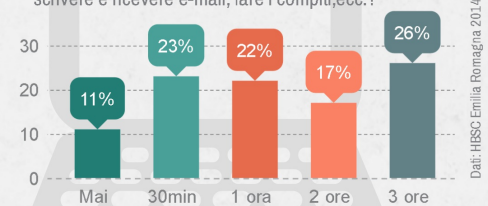
"Di solito, nel tempo libero, quante ore al giorno giochi al computer, alla console, sul tablet, sullo smartphone o simili?"



Dati: HBSC Emilia Romagna 2014

...E ORE AL COMPUTER

"Quante ore al giorno usi computer, tablet o smartphone per chattare, navigare su Internet, scrivere e ricevere e-mail, fare i compiti, ecc.?"



Dati: HBSC Emilia Romagna 2014

LIBRI...

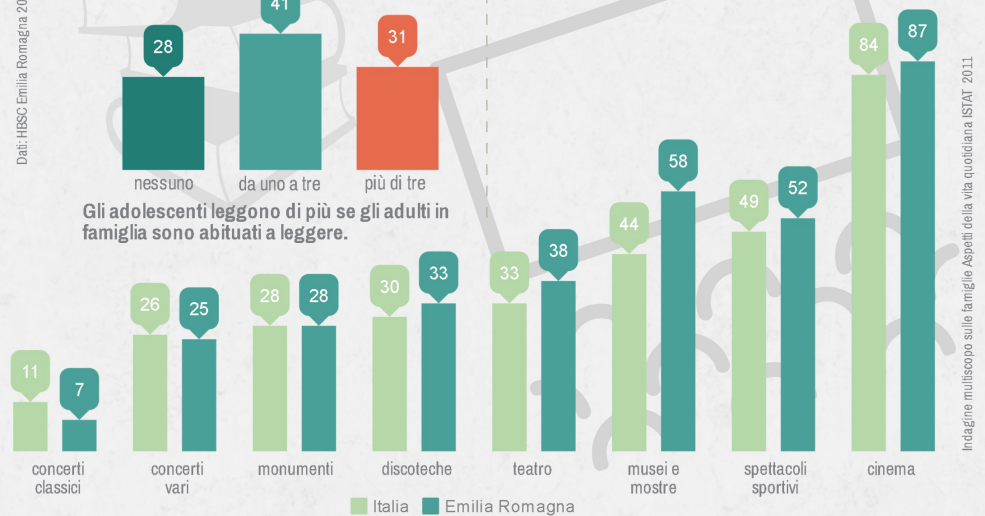
"Quanti libri non scolastici hai letto nell'ultimo anno?"



Dati: HBSC Emilia Romagna 2014

...E INTRATTENIMENTO

Ragazzi da 11 a 17 anni che hanno fruito nell'anno di diversi spettacoli e intrattenimenti.





Gli adolescenti in Emilia-Romagna e...

LA FAMIGLIA

NUOVE DINAMICHE FAMILIARI

PLURINUCLEARITA'

FAMILIARI

PLURIGENITORIALITA'



nuove geometrie per una **CULTURA DELLA DIFFERENZA**

Nonostante l'adolescenza sia un momento di ricerca di autonomia e libertà...
...i genitori continuano a rappresentare un fondamentale punto di riferimento per **FIDUCIA E APPROVAZIONE**

STRANIERI 13%

381.000 ADOLESCENTI

8,5% DELLA POPOLAZIONE TOT

MASCHI (51.74%)
FEMMINE (48.26%)

Dati: Statistiche RER 2015

STRUTTURA DELLE FAMIGLIE...



65%



16%



12%



4%



1%



1%

Dati: HBSC Emilia Romagna 2014

...E OCCUPAZIONE DEI GENITORI

Entrambi disoccupati (1%) Un genitore disoccupato (17%)
Entrambi occupati (82%)

Giovani profili nella provincia di Ferrara 2015

AUTONOMIA...

Multiscopo ISTAT 2011



40% DISPONE DELLE CHIAVI DI CASA



23% RICEVE DENARO REGOLARMENTE
La cifra media settimanale è 18€



62% HA L'ABITUDINE DI RISPARMIARE

...E PREOCCUPAZIONI DEI GENITORI

Io adolescente... Ferrara 2014



Subire incidenti



Subire azioni violente



Mancanza di prospettive



Cattive compagnie



Consumo sostanze stupefacenti



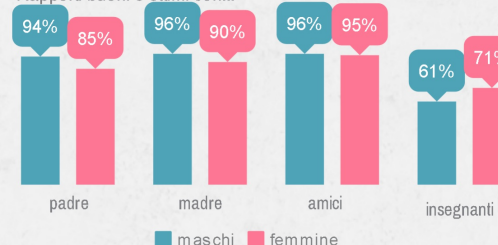
Malattie sessualmente trasmesse



Abuso di alcool

RELAZIONI...

Rapporti buoni e ottimi con...



La fiducia è risposta in maniera quasi assoluta nel nucleo familiare.

Il futuro degli adolescenti Ferrara 2015

...DIALOGO E CONFLITTO

"Come definiresti attualmente i rapporti con le persone con cui vivi in famiglia?"



Giovani profili Ferrara 2015

E DIFFICOLTA'



783 MINORI STRANIERI NON ACCOMPAGNATI
RER 2015



5% INDICE DI POVERTA' RELATIVO
NELLE FAMIGLIE CON FIGLI
ISTAT Indagine spesa famiglie 2014



1.425 ADOLESCENTI SEGNALATI PER AVER COMPIUTO UN REATO



Il reato più frequente è il furto.



25%



7% CONOSCIUTI DAI SERVIZI SOCIALI
RER SISAM 2014



68% Per problemi nel nucleo familiare



43% Nella maggior parte dei casi i problemi sono di tipo economico.



5% ADOLESCENTI ALLONTANATI DALLA FAMIGLIA



929 ADOLESCENTI VITTIME DI VIOLENZA

In carico ai Servizi Sociali a fine 2014



Gli adolescenti in Emilia-Romagna e...

IL CONTESTO

Com'è strutturato
IL CONTESTO
in cui vivono gli adolescenti
in Emilia-Romagna?

CONTESTO SOCIALE



AMBIENTE & TERRITORIO



SCUOLA



I LUOGHI DEL TEMPO LIBERO

Fonte: Regione Emilia-Romagna

+200
SALE CINEMATOGRAFICHE



LUOGHI MUSICALI E ARTISTICI



Regione Emilia-Romagna - magazzini-sonori

SPAZI DI AGGREGAZIONE



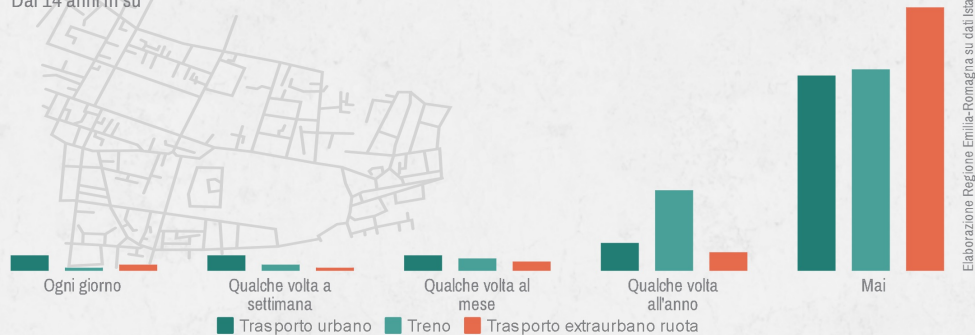
elaborazione Irs su dati rilevazione Ceco 2009

ICCU Anagrafe biblioteche italiane

1.446
BIBLIOTECHE
DI CUI 240 PER RAGAZZI

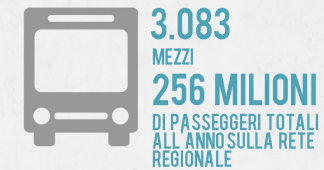
COME SI MUOVONO

Dai 14 anni in su



LA RETE DEI TRASPORTI

Regione Emilia-Romagna - Assessorato Trasporti



DOVE VIVONO



Osservatorio regionale sistema abitativo. Banca dati ERP

VERDE URBANO...

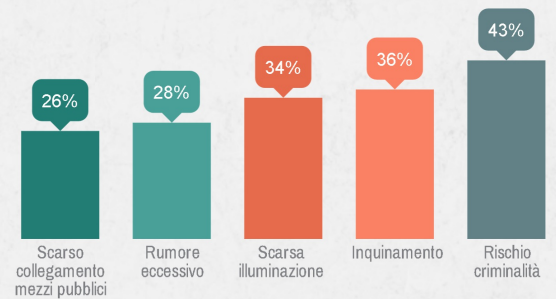


IL SUPERAMENTO DEI LIVELLI CONSENTITI DI PM10 SI RIDUCE DI ANNO IN ANNO. SOLO PARMA, RIMINI E REGGIO EMILIA RAGGIUNGONO VALORI AL DI SOPRA DEI LIMITI CONSENTITI.

Regione Emilia-Romagna - Assessorato Trasporti

...E DEGRADO URBANO

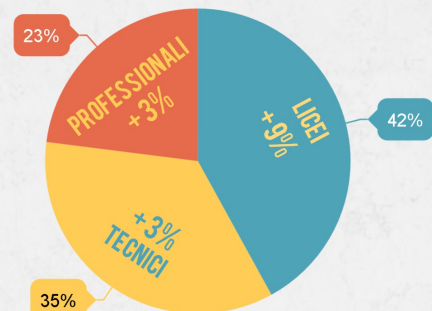
Percezione delle famiglie intervistate su: Degrado Urbano. Percentuale che ha risposto "molto" o "abbastanza"



ISTAT: Indagine Multiscopo - Aspetti di vita quotidiana

SCUOLA

Distribuzione percentuale degli alunni iscritti alle scuole secondarie statali di II grado per tipologia di indirizzo nell'anno scolastico 2015/16. La variazione è relativa al 2014/2015.



Ufficio Scolastico Regionale dell'Emilia-Romagna