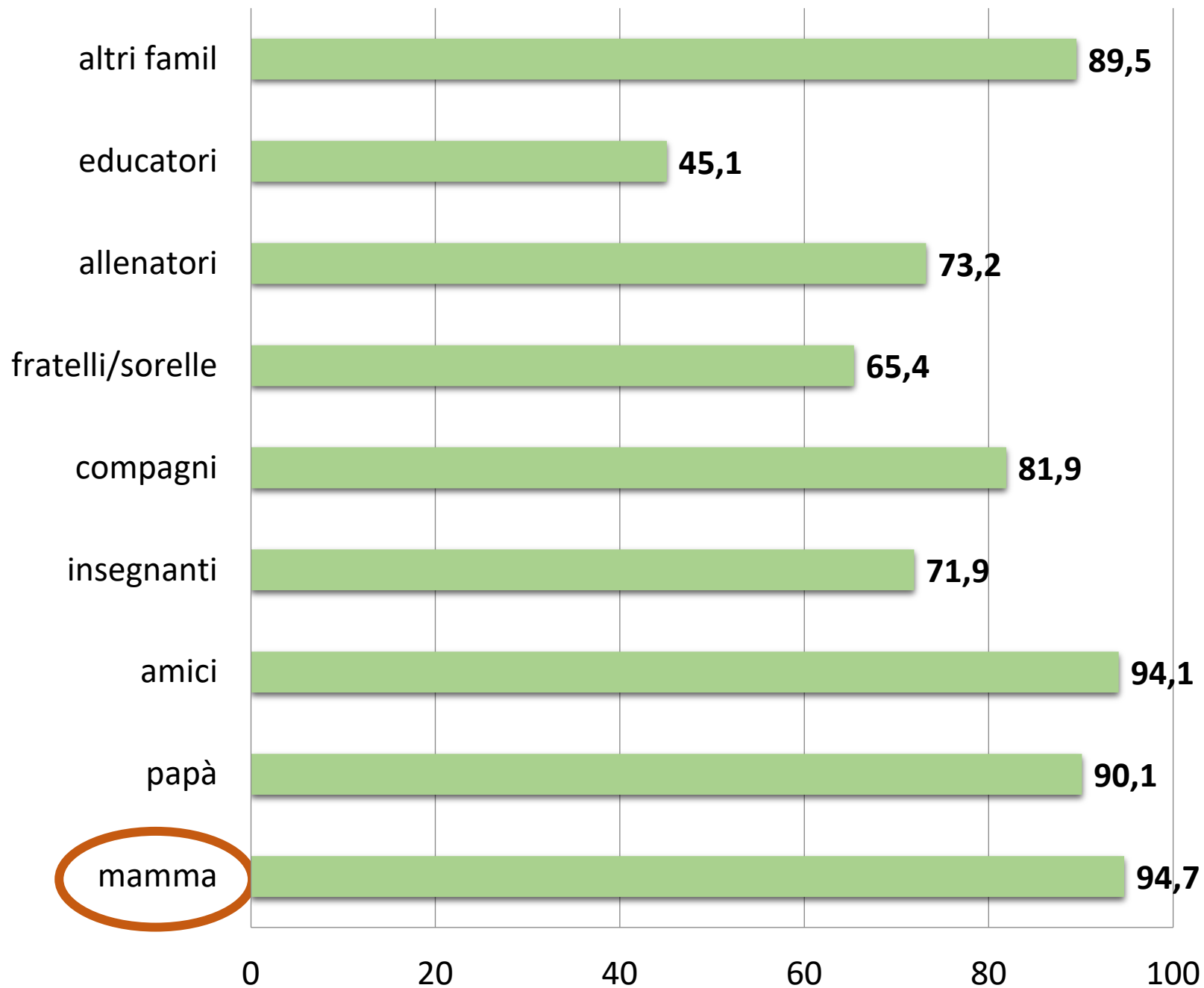
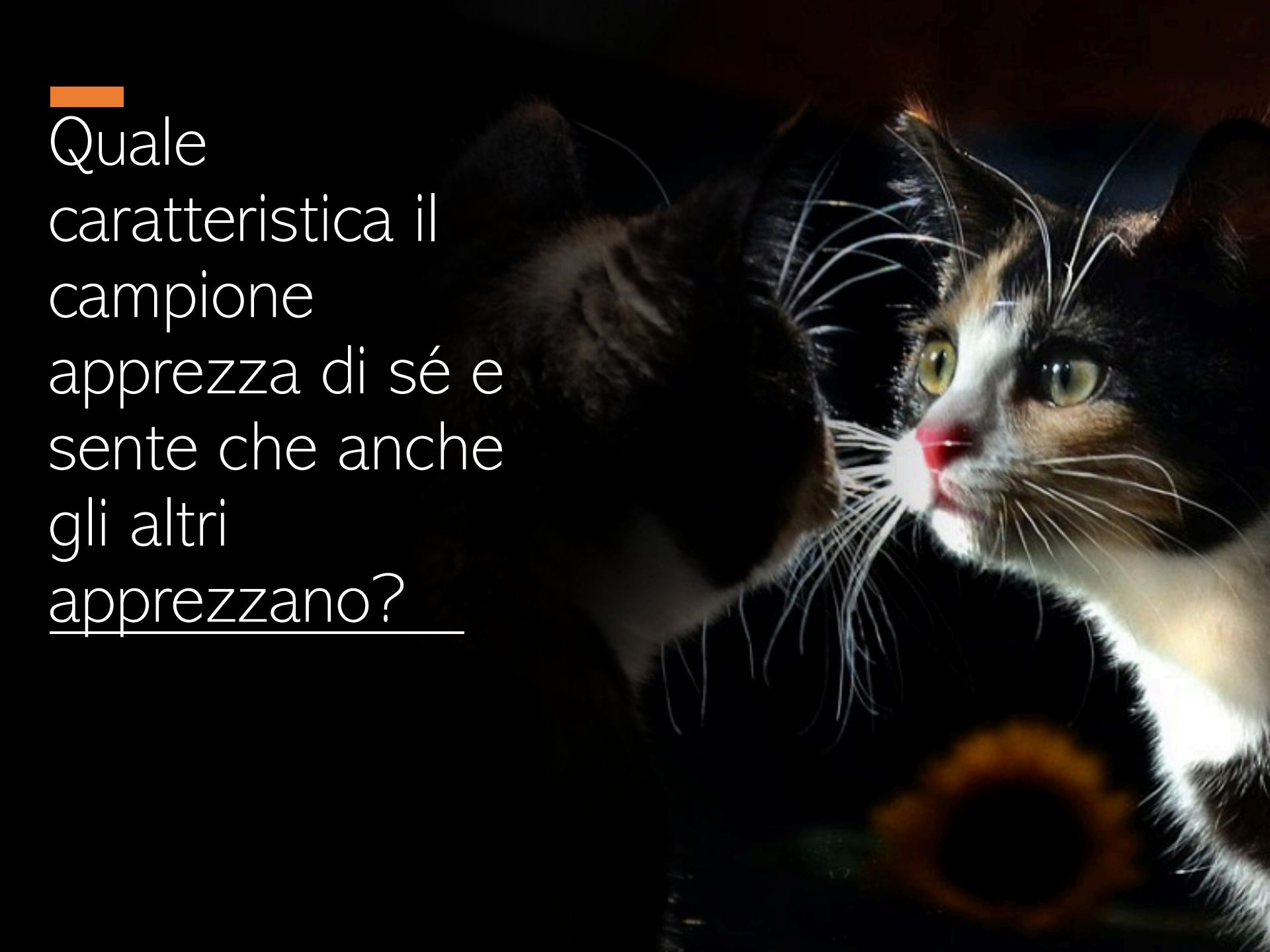


A close-up photograph of several hands of different people stacked together in a circle, palm up. The hands are of various skin tones and are wearing different types of clothing, including a colorful beaded bracelet and a grey cable-knit sweater. The background is dark and out of focus. The text is overlaid on the center of the image, enclosed in a white double-line border.

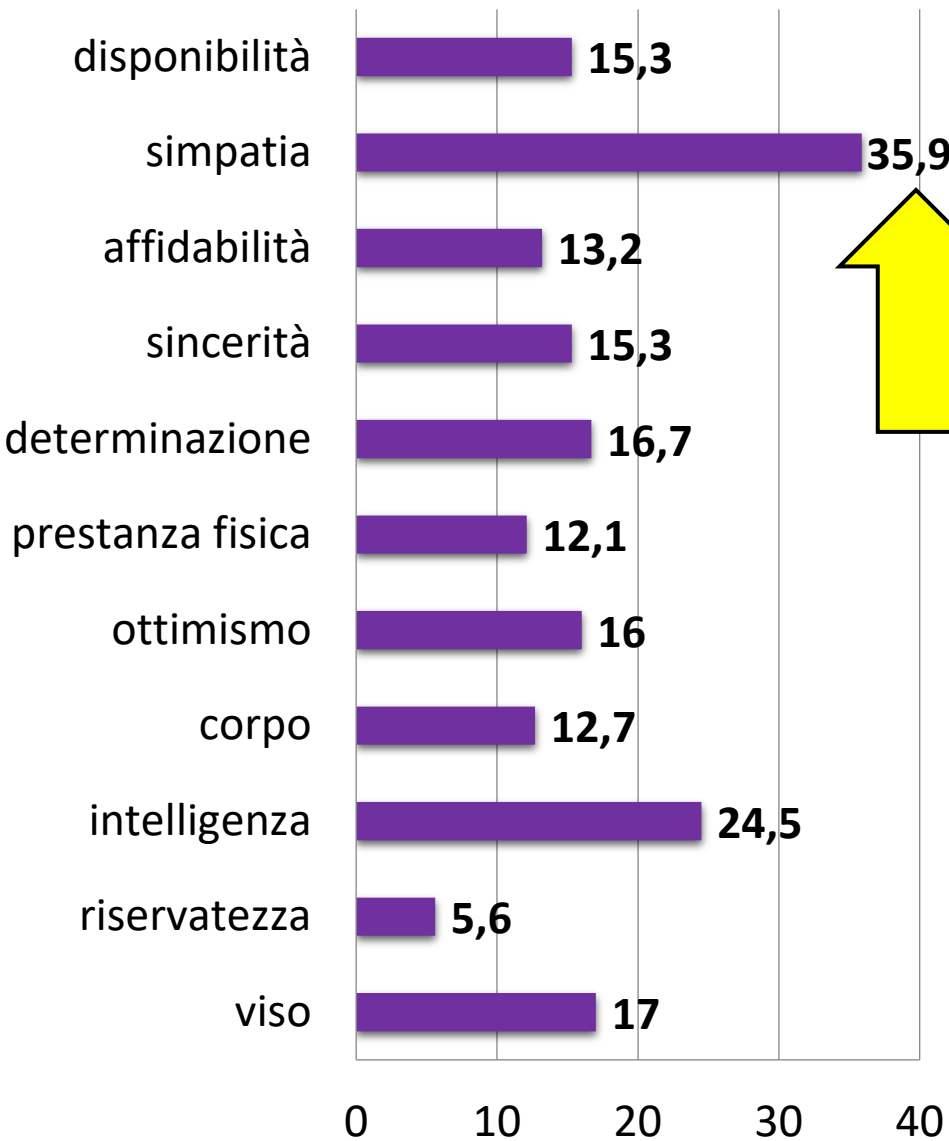
Con chi hanno i
migliori rapporti gli
adolescenti del
campione?



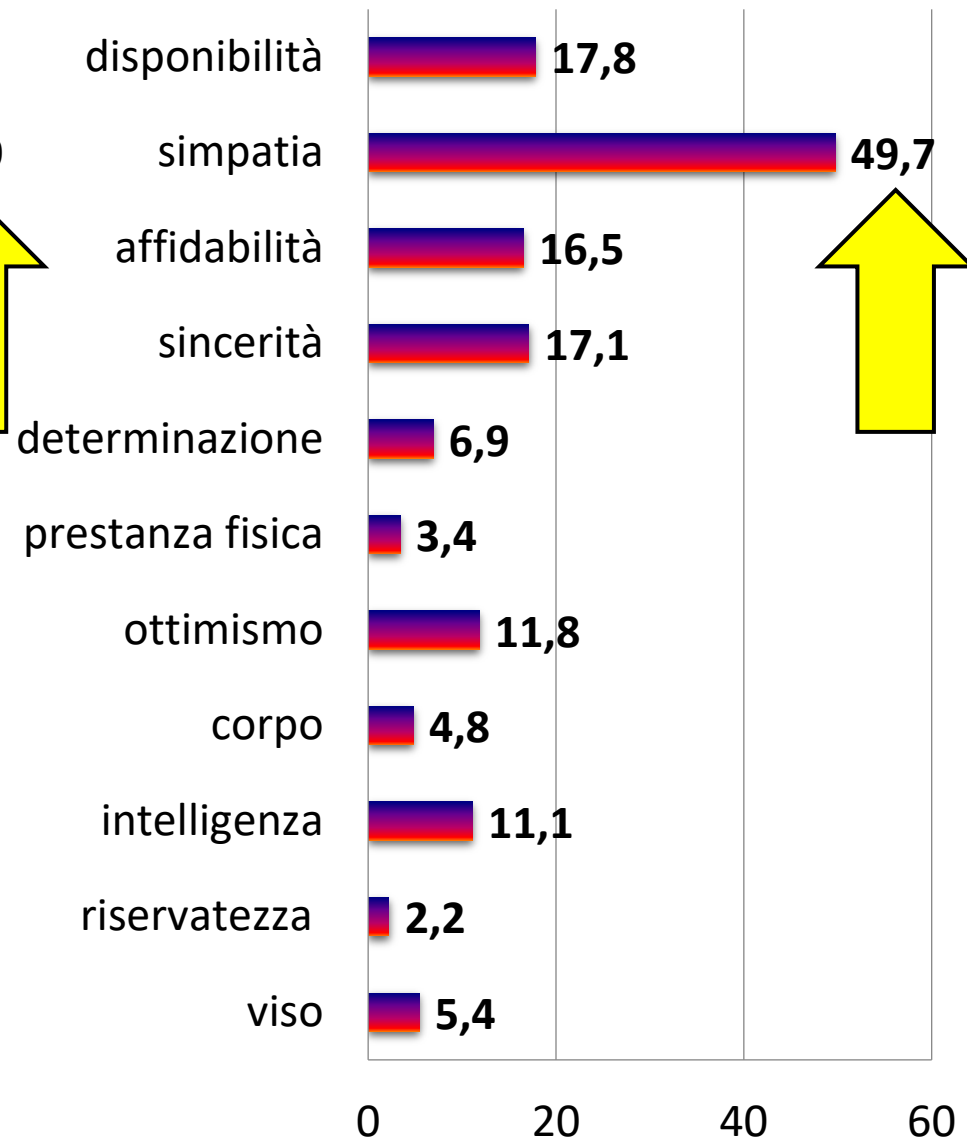
A close-up photograph of two cats in a dark environment. The cat on the right is a tortoiseshell with white markings, looking intently at the other cat. The cat on the left is mostly black and is out of focus. The lighting is dramatic, highlighting the whiskers and eyes of the tortoiseshell cat.

Quale
caratteristica il
campione
apprezza di sé e
sente che anche
gli altri
apprezzano?

Cosa ti piace di più di te?



Per cosa credi di essere apprezzato/a maggiormente dagli altri?



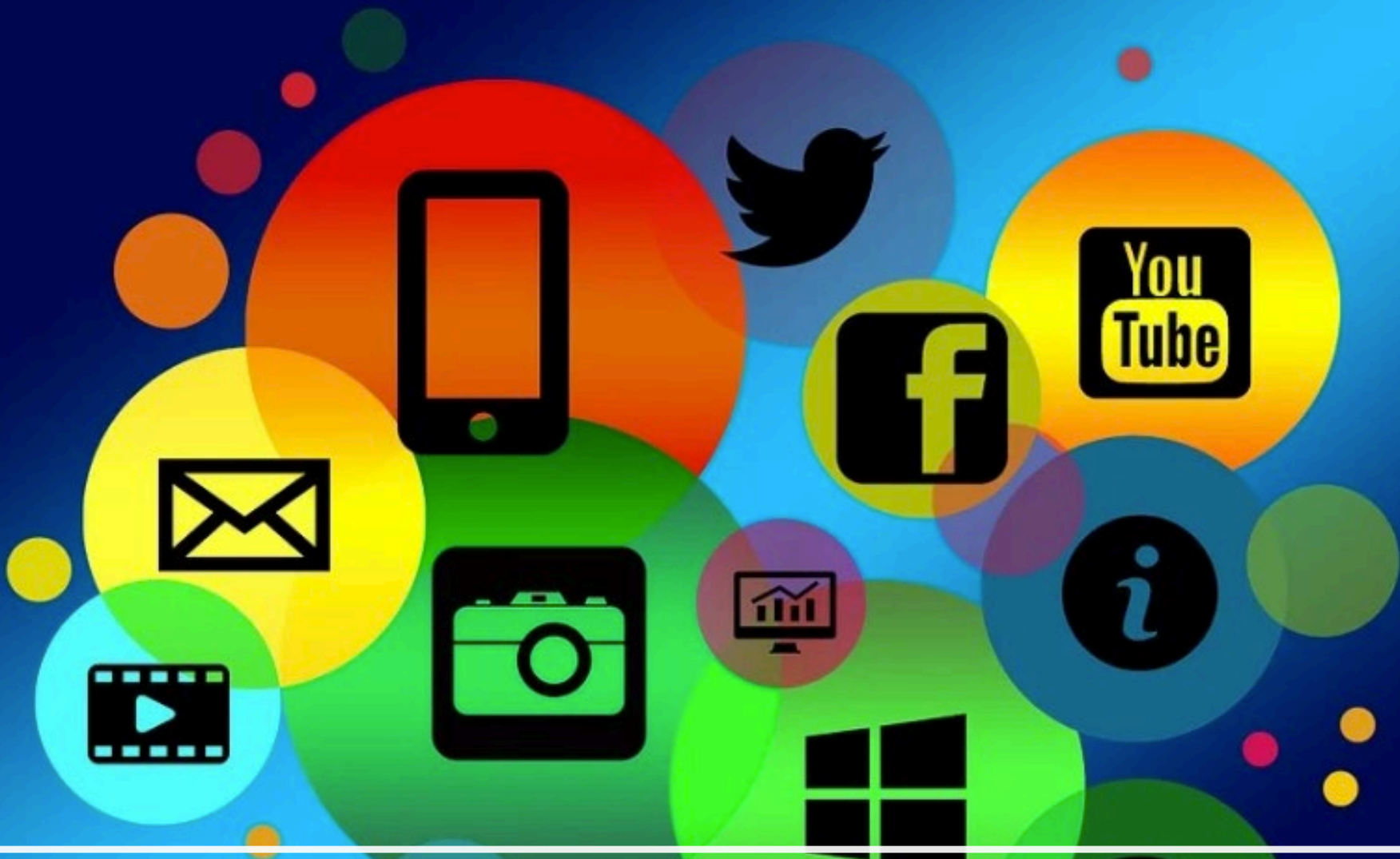
In quale percentuale rispettivamente maschi e femmine fanno sport nel tempo libero?



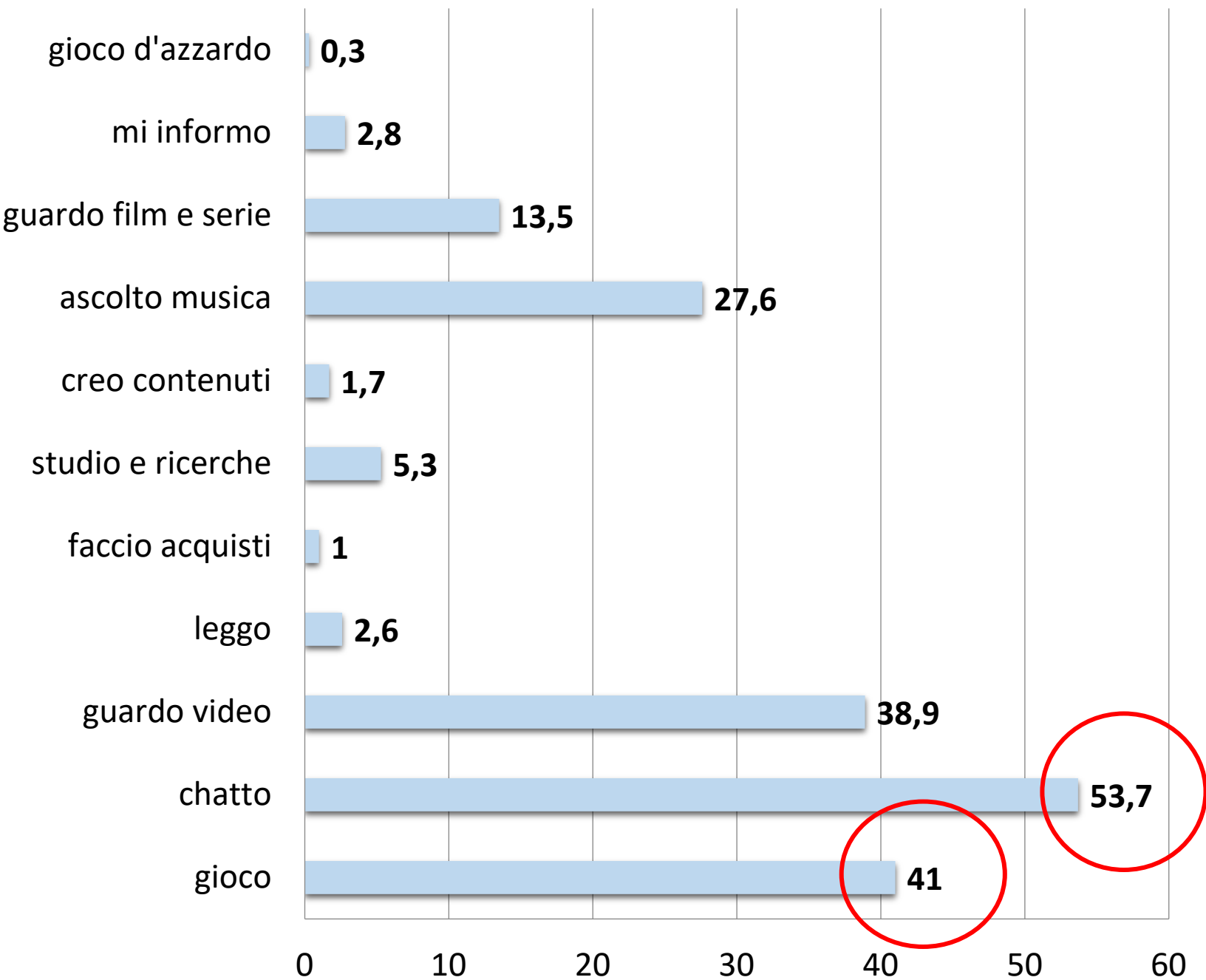
Disaggregazione per genere

Femmine Maschi



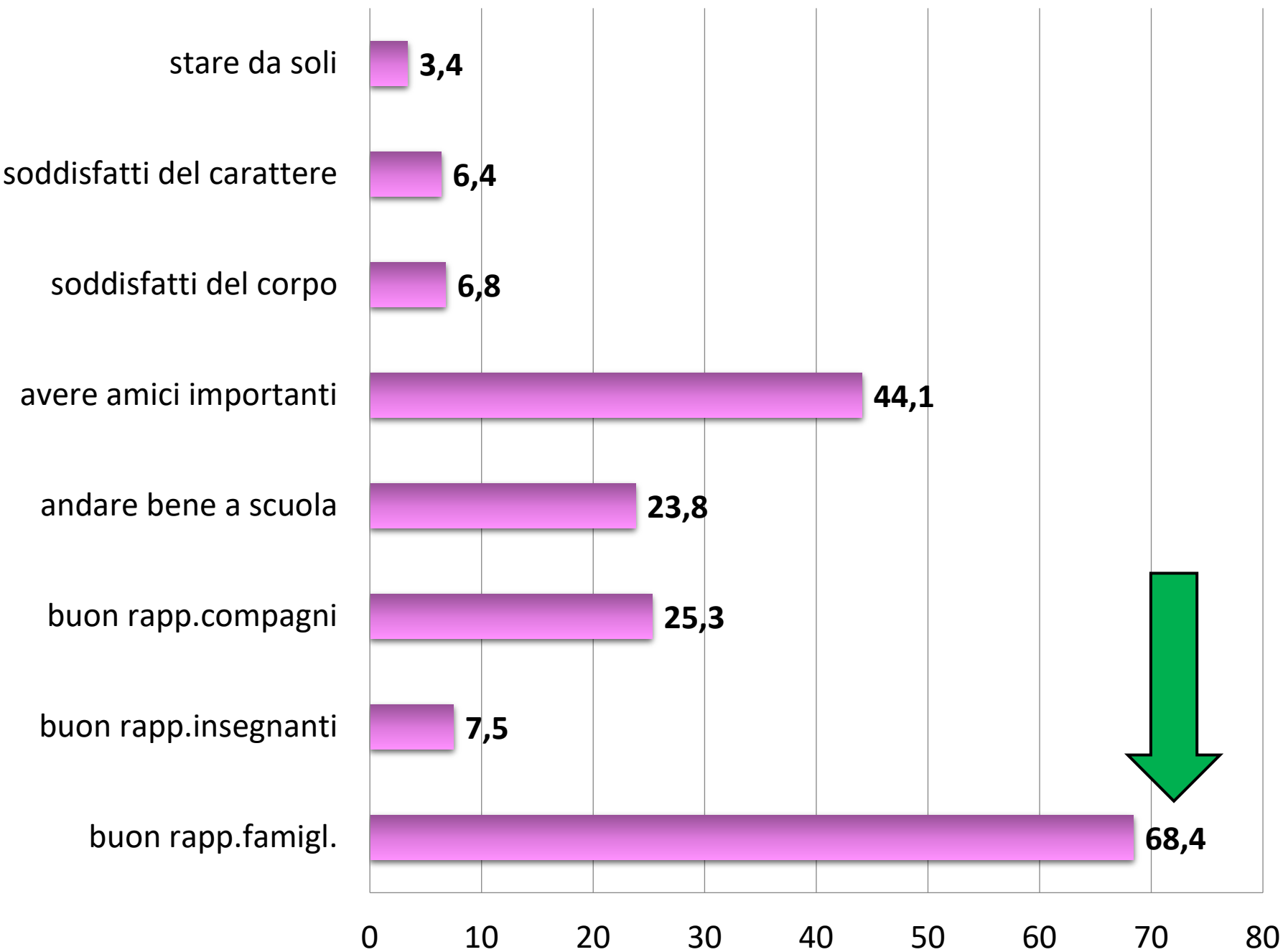


Quali sono le due attività maggiormente svolte online dal campione?



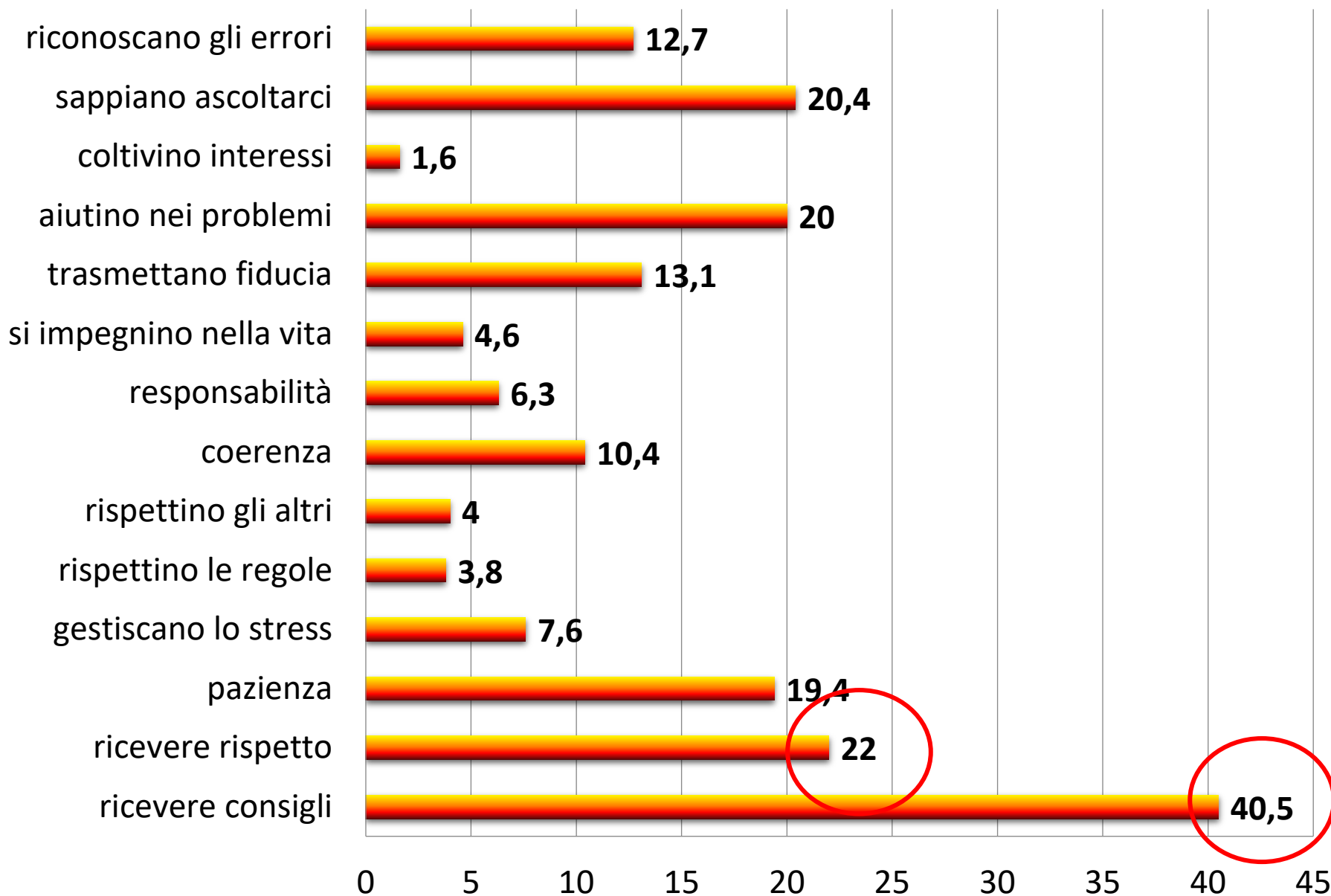
Cosa fa stare
meglio gli
adolescenti
del
campione?







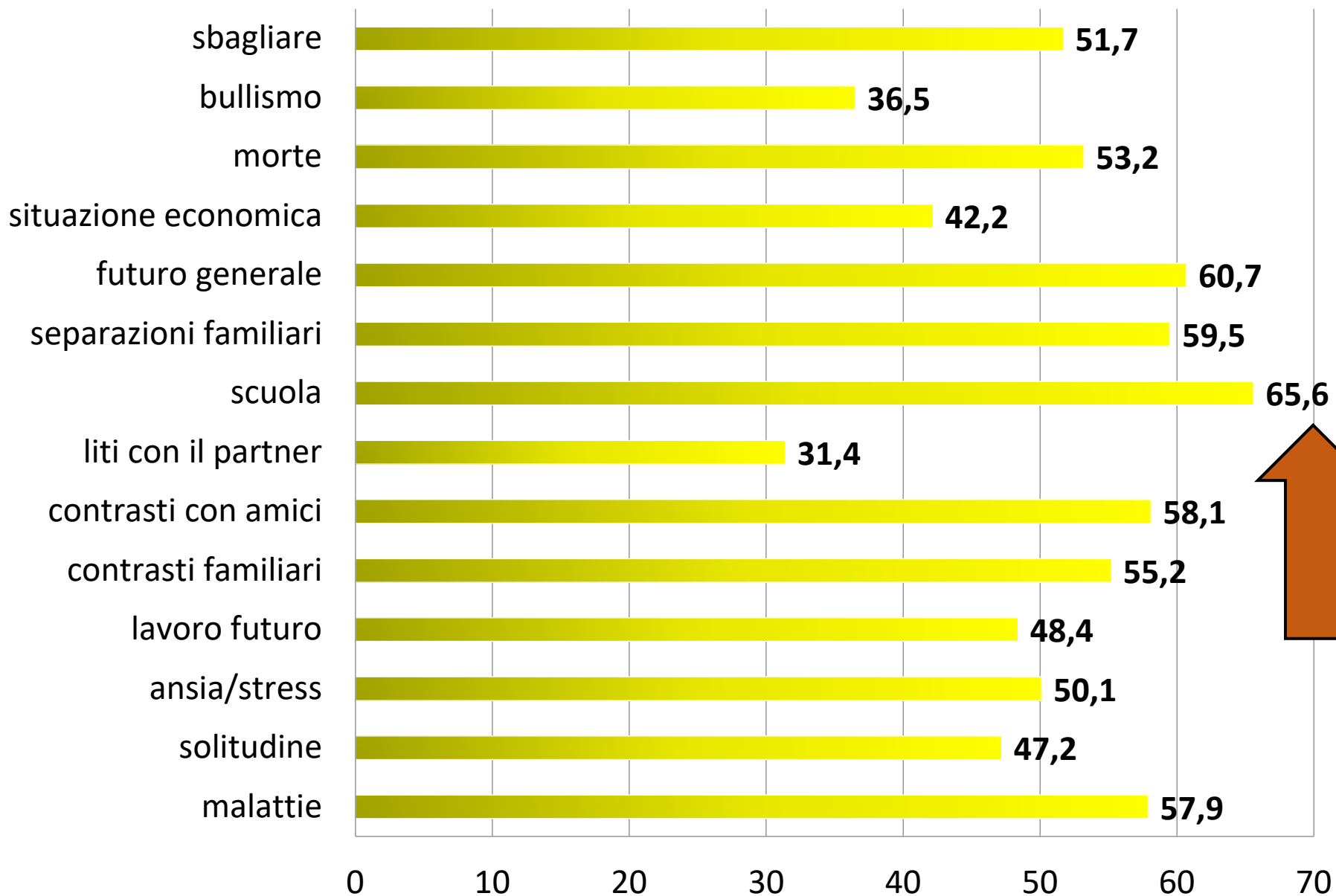
Cosa si aspetta
maggiormente il
campione dagli adulti?





Qual è per gli
adolescenti
del campione
la paura più
grande?







Per gli adolescenti del campione il territorio dovrebbe migliorare in...

