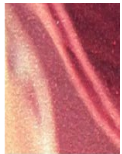


Il sistema di rete per la prevenzione e cura delle situazioni di ritiro sociale

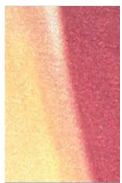
10 aprile 2025

Anna Arcari

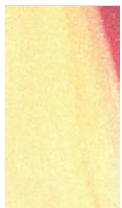
Apprendere dal ritiro scolastico e sociale



Inibizione suggerisce di supportare i processi riflessivi



Senso di impotenza stimola revisione della cultura di sviluppo e dei ruoli, attiva creatività per andare oltre la prestazione



Solitudine implica la ricerca e la cura della relazione e delle alleanze



Avatar e gioco online ispira l'esplorazione di nuovi contesti e scenari di crescita



Prevenzione e intervento



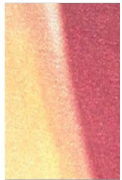
Intervento diretto e indiretto

“Fare qualcosa” che offra all’adolescente e al contesto supporto al pensiero e un nuovo modello di sviluppo e appartenenza sociale in risposta alle sfide evolutive del singolo e della comunità

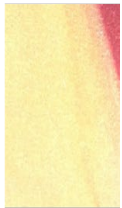
Prevenzione e intervento



Formazione e sensibilizzazione adulti



Didattica e organizzazione scolastica



sintonizzata con esigenze evolutive



Cura della dimensione relazionale e sociale
nell'istituzione e nel contesto



Lavoro di rete e comunità educante

Prevenzione e intervento



Significare e decidere procedono intrecciati: osservare e dare senso è il primo intervento perché l'obiettivo non è tornare a scuola ma riorganizzare la speranza e sbloccare il percorso evolutivo

Sintonizzare intervento con compiti evolutivi (ogni ritiro è diverso)

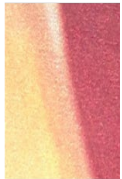
Gradualità e flessibilità

Supporto al ruolo

Punti di forza



Équipe multidisciplinare e rete



Flessibilità da parte della scuola



Coinvolgimento della famiglia



Intervento domiciliare



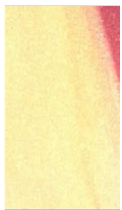
Punti di debolezza



L'urgenza e la ricerca del risultato “tornare a scuola” alimenta il problema



Fenomeno complesso e multifattoriale




Anche agli adulti è richiesto tempo per rivedere ruoli e alleanze: carenza di risorse o cambio paradigma?



Delega di responsabilità e ricerca del colpevole

Opportunità



Introdurre cambiamenti che favoriscono lo sviluppo e il benessere di tutti

Prevenire psicopatologia: riduzione del rischio e aumento fattori di protezione

Valorizzare risorse residuali

(nell'adolescente ma anche nel contesto)

Minacce



Penalizzazione e medicalizzazione



Impoverimento



Primato della prestazione sul senso



Conflitto e competizione sterile tra adulti e
istituzioni

