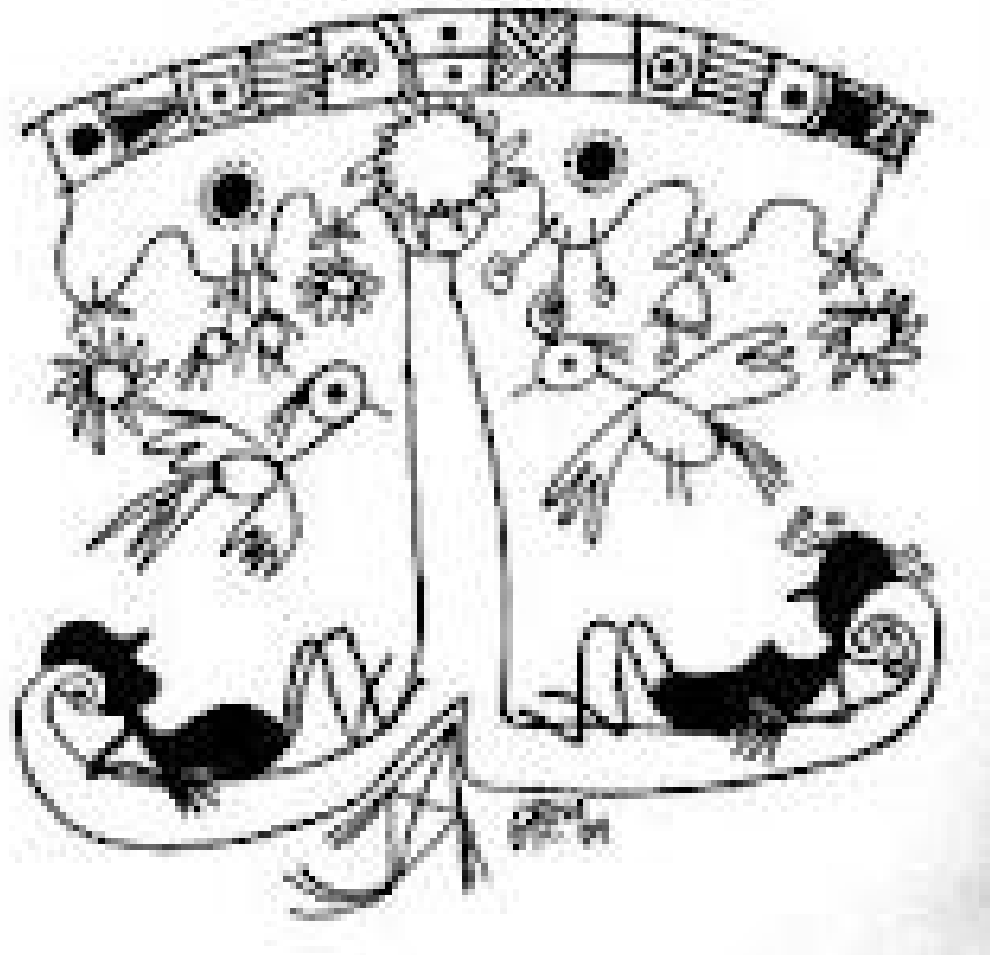


Bologna 11 ottobre 2012



## ***I Centri per le Famiglie***

**Tra assetti  
normativi e  
attese degli  
attori coinvolti**

Cristina Chiari

# Obiettivi

Esplorare *diversi linguaggi* che concorrono a definire l'identità dei servizi Centri per le Famiglie.

Le identità dei servizi, infatti, si formano attraverso un rapporto ricorsivo e *interdipendente* fatto di **azioni, discorsi e dialoghi** fra **istituzioni, operatori e cittadini**

# Centri per Famiglie (CPF) dell'Emilia Romagna



<b>PIACENZA</b>	MODENA
FAENZA	<b>REGGIO EMILIA</b>
CARPI	<b>QUATTRO CASTELLA</b>
LUGO	CAVRIAGO/VAL D'ENZA
<b>RAVENNA</b>	FORLIMPOPOLI
VIGNOLA	<b>FERRARA</b>
<b>FORLI'</b>	ARGENTA
PIACENZA	CASALECCHIO DI RENO
<b>PARMA</b>	<b>RIMINI</b>
<b>BOLOGNA</b>	<b>SANTARCANGELO</b>
IMOLA	

Storici

Consolidati

Nuovi

# Metodologia



LM 285/1997  
LM 328/2000  
LR 27/1989  
LR 2/2003  
LR 25/2009  
LR 14/2008  
D 396/2002  
D 615/2004



42 operatori  
11 coordinatori



6 Assessori  
5 dirigenti

# Strumento

## Identità

*Chi siamo?*

*Dove andiamo?*

*Con quali mezzi?*

## Famiglie

*Chi sono?*

*Come sono?*

*Cosa dicono?*

## Valutazione del CpF e futuri possibili:

Punti di debolezza?

Punti di forza?

Cosa vorremmo?

# Note in cambiamento



Idea di famiglia

Tipologia di utenza e genitorialità

Uomini e Donne

Isolamento e privatizzazione

Dis-agio e fattori di rischio

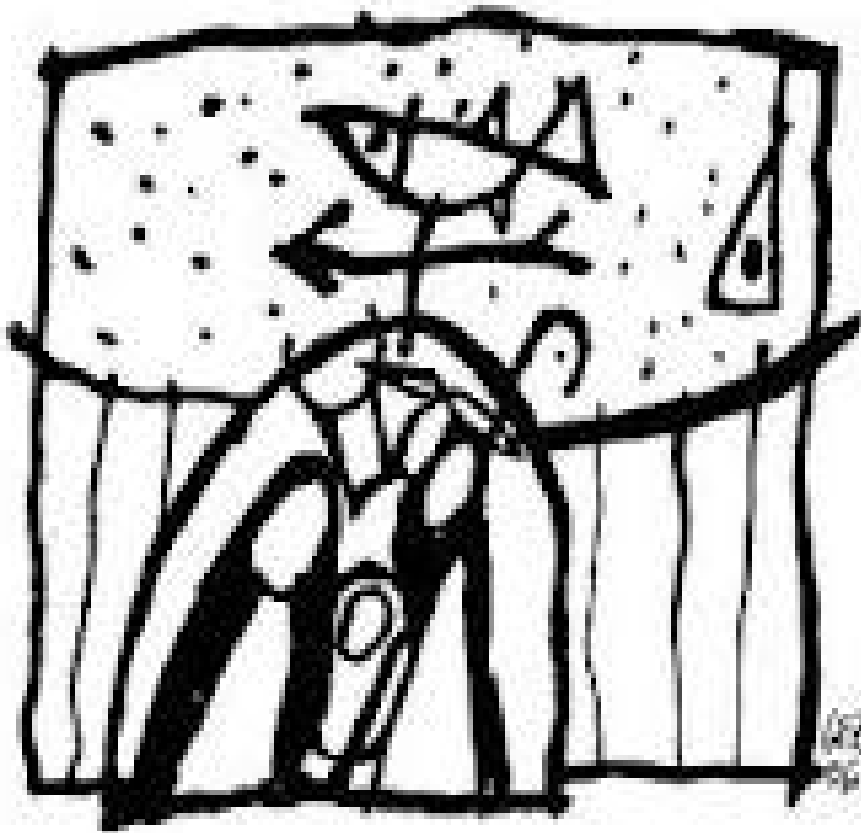
SoS-tenere/af-fiancare

Come fare: rete e contaminazione

Risorse umane e formazione

# *famigliA-famigliE*

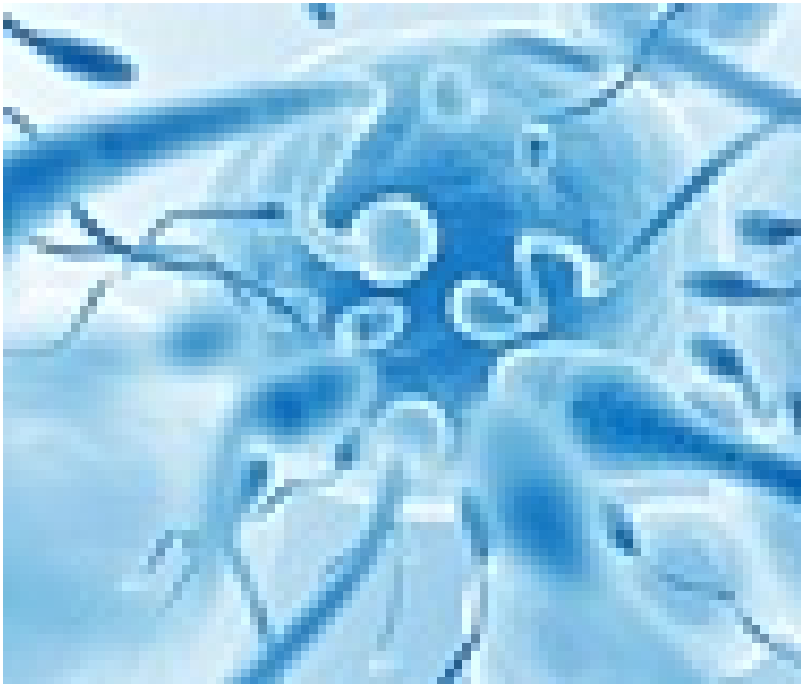
Legge 285/1997-----25/2009 Legge



**contenitori**

# target utenza: genitorialità

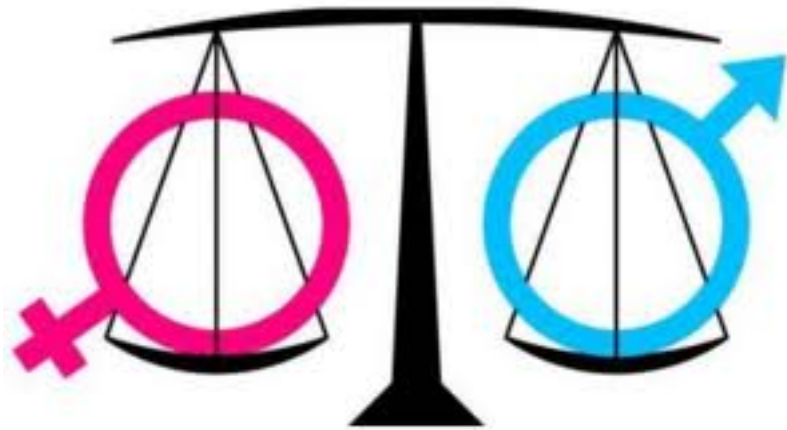
Legge 27/1989 “Realizzazione di politiche di sostegno alle **scelte di procreazione** e agli impegni di cura verso i figli”



Legge 14/2008 “...i comuni nell’adempimento delle proprie funzioni in materia di sostegno alla genitorialità possono potenziare la rete degli interventi e dei servizi dotandosi di **centri per le famiglie con figli**”



# criteri di problematicità1



Conciliazione

Collaborazioni intergenerazionali

Reti di famiglie

Auto-mutuo aiuto



# Criteri di problematicità

STRUTTURA E DISAGIO Più O  
MENO CONCLAMATO

*tossicodipendenza*  
Separazione Figli disabili  
Alcool dipendenza  
e monogenitoriali  
immigrazione  
Disagio  
economico Problematiche di coppia e di  
convivenza familiare

EVENTI  
CRITICI E  
FASI  
PROBLEM  
ATICHE  
DELLA  
VITA  
FAMIGLIAR  
E

# criteri di problematicità

SOS-tenere



af-FIANCARE

- Attenzione alla fisiologica sofferenza connessa al cambiamento/disequilibrio /crisi/disorientamento
- Amplificazione delle risorse già presenti (intrafamiliare ed extrafamiliare)

# cura del processo dell'intervento

Rete, interdisciplinarietà, integrazione

sono concetti insiti all'identità dei centri

- Chi cura il processo di rete?
- Quali gerarchie di potere stanno nell'interdisciplinarietà?
- Come valorizzare la parte educativa che nel tempo ha ri-definito le sue competenze dal lavoro con il bambino al lavoro con le famiglie?
- Come far conoscere le potenzialità dell'azione educativa all'interno di interventi complessi?
- Come contaminare gli altri oltre che essere contaminati?