

# Clima, ambiente, energia, salute

**26 MAGGIO 2023, VENERDÌ**

dalle ore 9.30 alle ore 17.30

Fondazione Lercaro, via Riva Reno 57, Bologna

La giornata di riflessione e confronto si pone al termine del ciclo di seminari promossi dal Forum dell'Economia Solidale nel quadro delle linee progettuali approvate dal Tavolo permanente. Il seminario e il convegno tracceranno la storia dei processi che hanno agito sui territori, sul clima, sulla salute e sulle risorse; nonché sugli impatti dell'agroindustria. Si concentreranno anche sulle possibili soluzioni alle crisi per far emergere le risposte dei territori in termini di costituzione di reti sociali tra soggetti diversi e di proposte per una "gestione comunitaria" dei beni comuni: terra, acqua, aria.

## PROGRAMMA

### SEMINARIO

dalle ore 9.30 alle ore 12.30

#### **CURARE IL TERRITORIO, CURARE SE STESSI**

quali soluzioni oltre lo sfruttamento della terra, del vivente, dell'energia e delle risorse

#### RELAZIONE INTRODUTTIVA

Capire le connessioni tra le crisi, capire la complessità di natura e società

**Gianni Tamino**

Biologo Comitato Scientifico International Society of Doctors for Environment (ISDE)

#### Clima, ambiente, salute:

il ruolo delle materie prime e delle risorse energetiche

**Alessandra Bonoli**

Ordinaria di Ingegneria delle Materie Prime (UniBo di Bologna)

#### Il legame profondo fra ambiente e salute:

degenerazione della natura, malattie degli uomini

**Carlo Modonesi**

Biologo specializzato in Igiene e prevenzione ambientale

#### TAVOLA ROTONDA

Pratiche e politiche per una società equa ed ecologicamente sostenibile

essere contadine: proposte per l'agricoltura del futuro

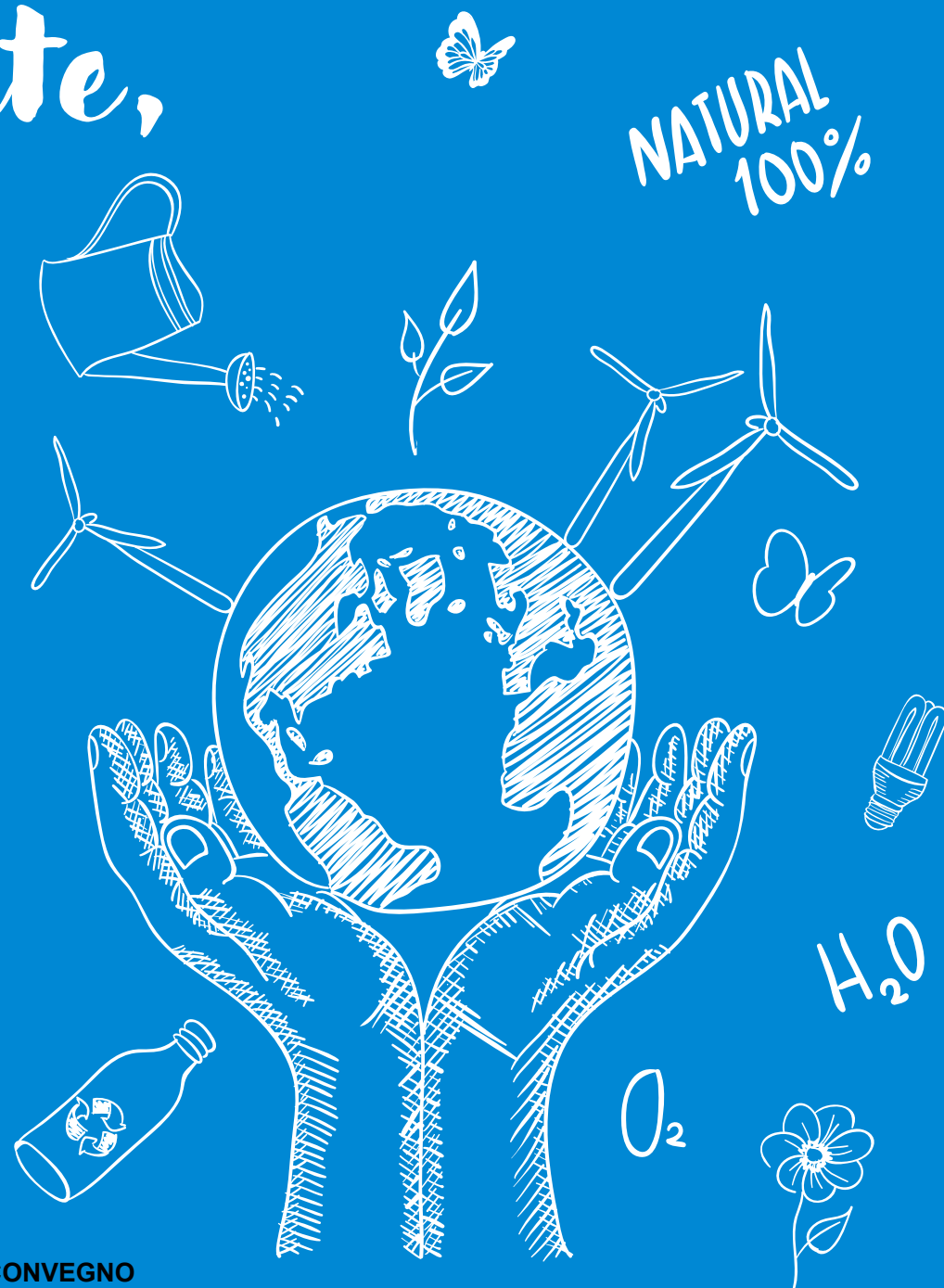
**Germana Fratello**

Campi aperti e Rete Sovranità Alimentare Emilia Romagna



Al termine del seminario verrà offerto un buffet.  
Iscrizione tramite il link a questo modulo

info: <https://economicsolidale.net/emilia-romagna>



### CONVEGNO

dalle ore 14.00 alle ore 17.30

#### **CURA DELLA BIODIVERSITÀ: IL CARDINE DELLA SOCIETÀ**

salvaguardare la biodiversità, la fertilità dei suoli con il modello agroecologico: aspetti ecologici, sociali ed economici

#### INTRODUZIONE

L'Agricoltura contadina di prossimità in Emilia Romagna, c'è e funziona

**Carlo Farneti**

Rete Sovranità Alimentare in Emilia Romagna

#### RELAZIONI

Biodiversità e Sistemi Agroecologici: Odissea Transdisciplinare, Cooperazione Locale e Internazionale

**Adamo Domenico Rombolà**

Coordinatore AgroEcologia Terra in Transizione-Università di Bologna

NBT, nuove tecniche genomiche: un problema, non una soluzione

**Daniela Conti**

Biologa, esperta in genetica molecolare, divulgatrice

Perché riportare biodiversità in agricoltura

**Salvatore Ceccarelli**

Già professore ordinario di Genetica Agraria presso l'Università di Perugia

Il ruolo chiave dei microrganismi nei sistemi agroforestali

**Loredana Baffoni**

Università di Bologna

Le politiche della Regione su biodiversità e agroecologia

**Gianfranco De Geronimo**

Settore Programmazione e sviluppo del territorio e sostenibilità delle produzioni Regione Emilia Romagna

#### TAVOLA ROTONDA

Le pratiche e le politiche, attraverso le richieste da parte di chi vive e sceglie l'agro-biodiversità

confronto tra la Regione e chi pratica l'agro-biodiversità: le aziende contadine di prossimità dell'Emilia Romagna.

#### CONCLUSIONI DEL CONVEGNO

a cura del Forum Economia Solidale Emilia Romagna