



Il piano sociale e sanitario della Regione Emilia- Romagna e le strategie OMS: punti di contatto



**World Health
Organization**

REGIONAL OFFICE FOR

Europe



**Organisation
mondiale de la Santé**

BUREAU RÉGIONAL DE L'

Europe



Weltgesundheitsorganisation

REGIONALBÜRO FÜR

Europa



**Всемирная организация
здравоохранения**

Европейское региональное бюро

Dr Francesco Zambon

WHO European Office for Investment for Health and Development
WHO Regional Office for Europe

**Presentazione del Piano Sociale e Sanitario della
Regione Emilia Romagna**

REGGIO CHILDREN - Centro Internazionale Loris Malaguzzi
Reggio Emilia, 9 Ottobre 2017



**World Health
Organization**

REGIONAL OFFICE FOR **Europe**

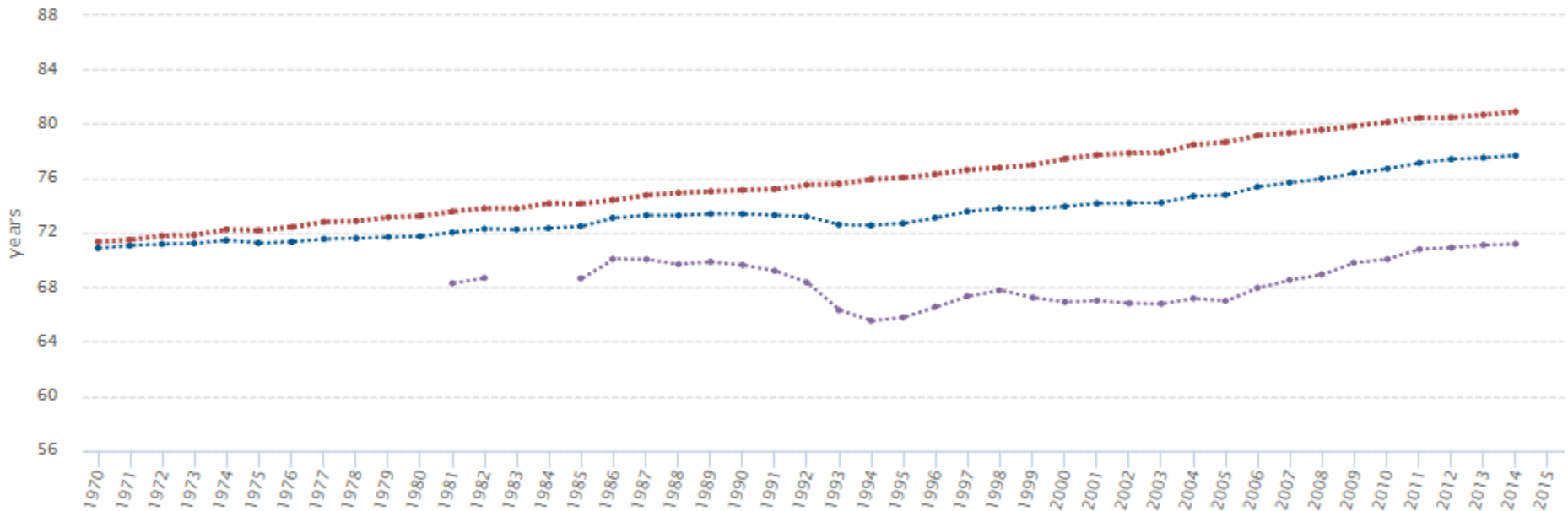
- **Opportunità**
- **Similitudini**
- **Esperienze**
- **Anniversari**



OPPORTUNITA'

Disuguaglianze in WHO EURO: 13 anni

Life expectancy at birth



European Health Information Gateway, WHO, 2017

Salute 2020: 2 obiettivi, 4 priorità



OBIETTIVI

- Ridurre le diseguaglianze di salute
- Migliorare la governance per la salute

PRIORITA'

- adottare un approccio che si riferisce all'intero ciclo di vita e mirando all'**empowerment delle persone**
- affrontare le principali sfide per la salute relative alle malattie non trasmissibili e trasmissibili
- rafforzare i servizi sanitari con **al centro la persona**
- creare **comunità resilienti** e ambienti favorevoli



L' *Agenda 2030* per lo Sviluppo Sostenibile: migliorare la salute e il benessere di tutti i paesi

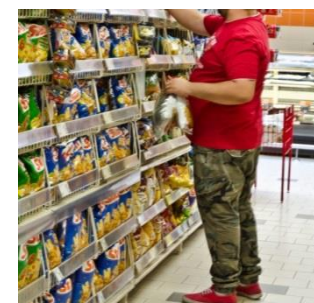


Agenda 2030: La Salute è il cuore dello Sviluppo

La Salute e il benessere sono da intendere come un **prodotto**, un **determinante** e un **motore** dei 17 Obiettivi di Sviluppo Sostenibile (SDG)



Salute 2020 & Agenda 2030: una finestra storica di opportunità





SIMILITUDINI

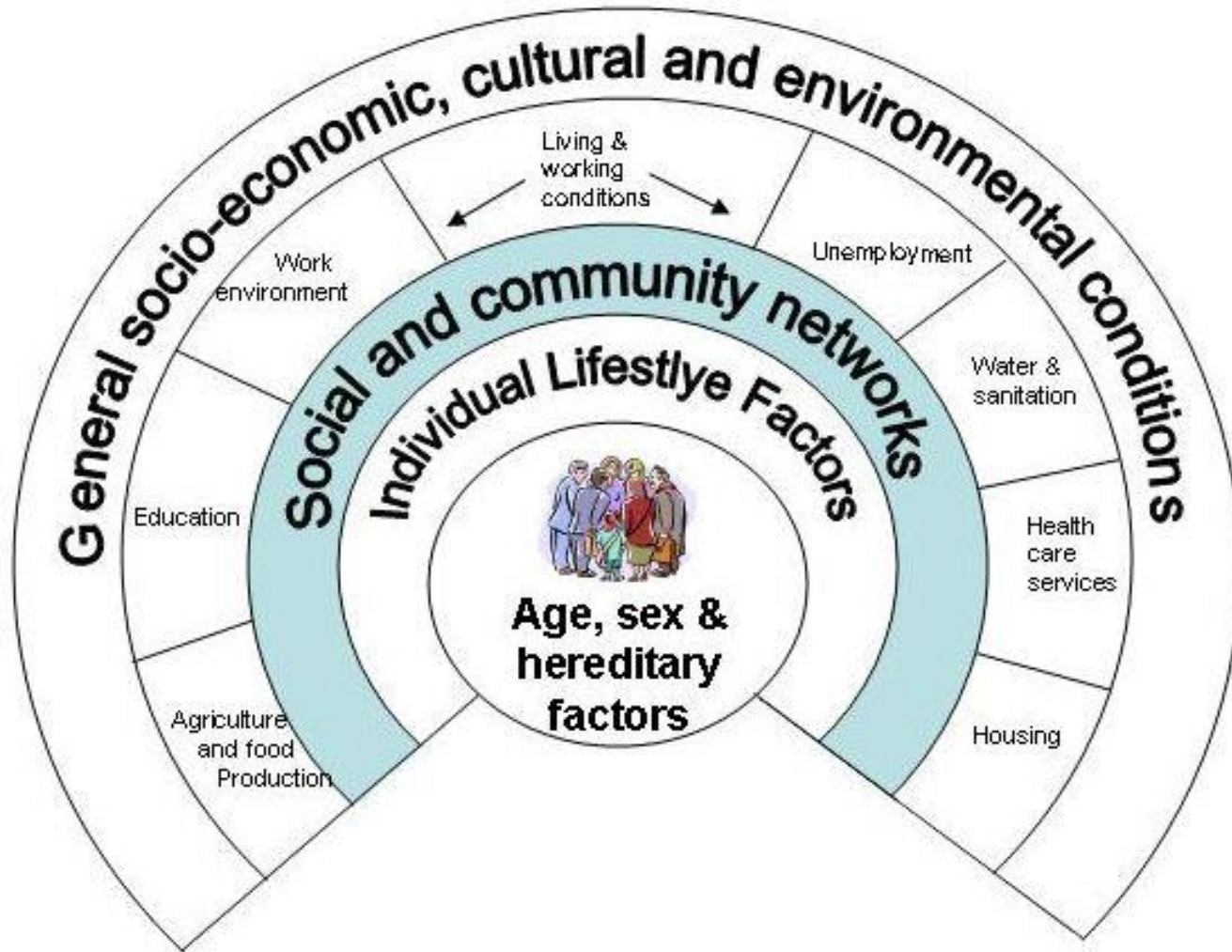


1. UNA BASE COMUNE

SALUTE come definita da OMS

- La salute è lo stato di completo benessere fisico, mentale e sociale e non semplice assenza di malattia
- Diritto umano senza discriminazione alcuna
- Non è una condizione statica, ma il risultato di una interazione dinamica tra diversi fattori a livello individuale, sociale, economico e ambientale (determinanti della salute)

2. DETERMINANTI DI SALUTE



2. DETERMINANTI DI SALUTE

- Condizioni socioeconomiche, culturali e ambientali
- Condizioni di vita e **lavorative** (ambiente lavorativo, educazione, reddito, casa, servizi sanitari, etc)
- **Reti sociali** e di comunità
- Stili di vita
- Età, genere e profili genetici

3. OBIETTIVO generale

PSSR

Rafforzare sistema di welfare universale,
equo, partecipato, radicato nel territorio



HEALTH 2020

Migliorare la salute per tutti
Ridurre le disuguaglianze

3. OBIETTIVI strategici

PSSR

Health2020

1. Inclusione sociale e contrasto della povertà

Riduzione delle disuguaglianze di salute

2. Distretto come polo della governance e dell'attuazione di politiche integrate

Migliorare la governance for health

3. Sviluppo di nuovi strumenti e servizi di prossimità e di integrazione sociosanitaria

Intersettorialità

Approcci partecipativi



4. PRINCIPI FONDANTI

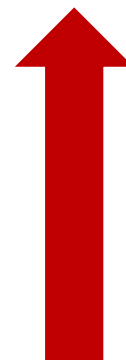
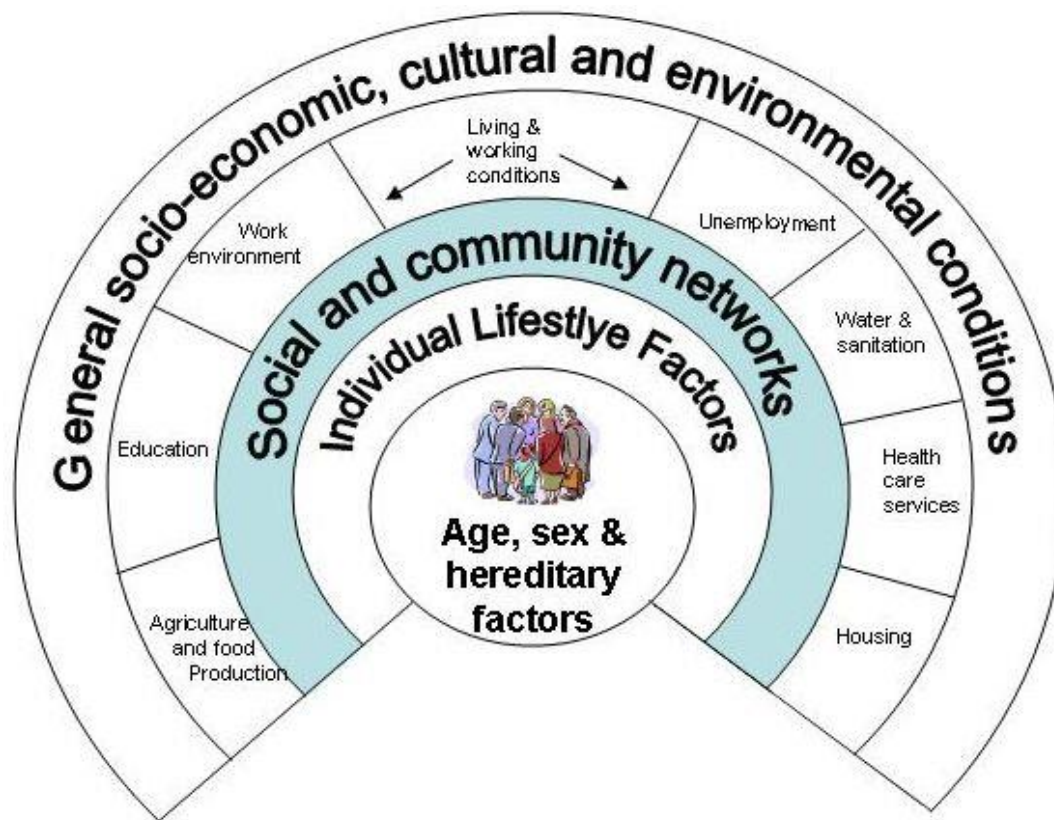
- ✓ Salute: diritto e dovere del cittadino e del sistema
- ✓ Salute: **bene personale e collettivo**
- ✓ Universalità
- ✓ Principio di solidarietà
- ✓ **Integrazione tra settori**
- ✓ **Sistemi centrati sulla persona**
- ✓ Equità in pratica
- ✓ **Partecipazione**



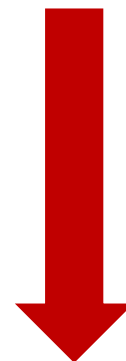
5. APPROCCI



INTERSETTORIALITA'



PARTECIPAZIONE



6. PARTECIPAZIONE: perchè?

- ✓ Perchè la salute riguarda tutti
- ✓ Società + coesa = società + sana
- ✓ Strumento democratico che favorisce la democrazia
- ✓ Catalizza attività di volontariato
- ✓ Sviluppa il senso civico
- ✓ “Preso in carico” della propria salute
- ✓ Rende il cittadino “competente”
- ✓ Esternalità positive in altri settori
- ✓ Favorisce integrazione
- ✓ Collante verso obiettivi comuni



6. PARTECIPAZIONE:

permette un assestamento verso il centro



7. INTERSETTORIALITA': perchè?

2 ESEMPI

1°



2°



7. INTERSETTORIALITA': perchè?

Una necessità



over 50%
of people are
overweight or **obese**



over 20%
of people are
obese

8. Focus su RESILIENZA



8. RESILIENZA

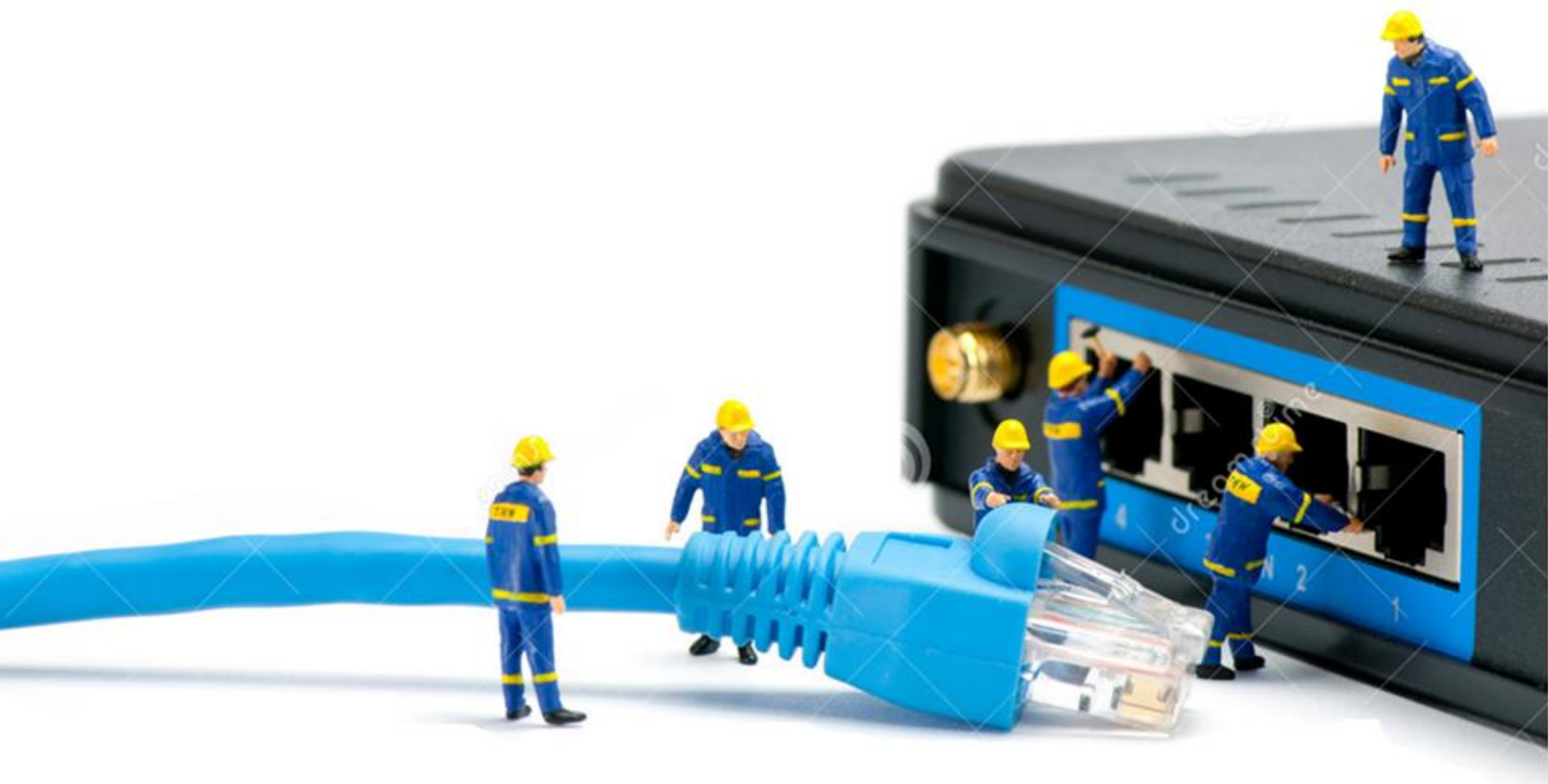
Migliorare la **resilienza**
a livello:

- individuale,
- comunitario,
- di sistema

e
focus su **salutogenesis**



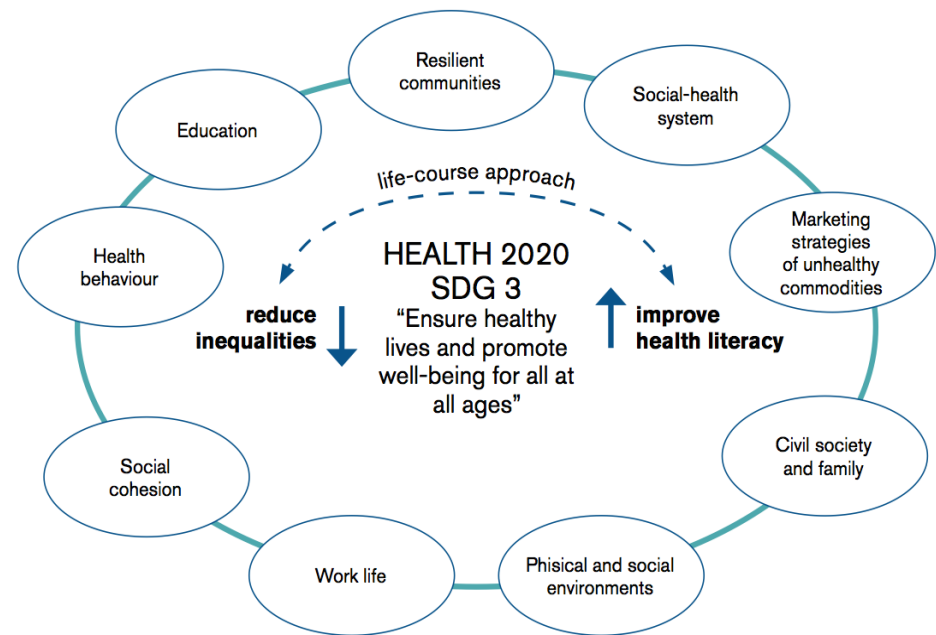
ESPERIENZE



Approcci partecipativi ed equità: *l'esempio del Trentino...*



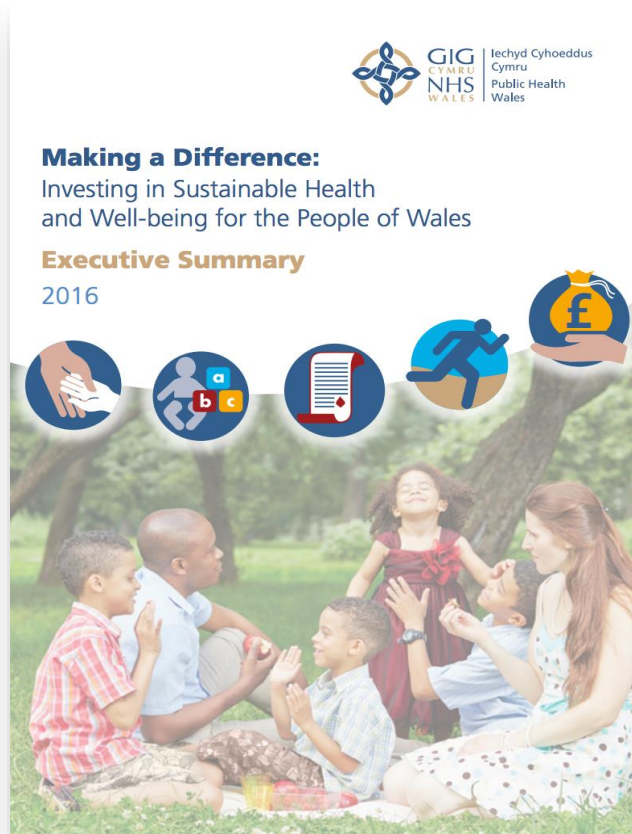
Fig. 1. Conceptual framework of the Trentino health plan (2015–2025)



Source: Autonomous Province of Trento (10).



Sviluppo sostenibile: l'approccio sistematico del Wales





Dichiarazione di Alma Ata, 1978

ancora ATTUALE?

- **Concetto di salute**
- **Disuguaglianze**
- **Sviluppo sostenibile!**
- **Salute / assistenza sanitaria: diritto / dovere**
- **Risorse adeguate**
- **CURE PRIMARIE**

Carta di Tallinn, 2008

sistemi sanitari più efficaci ed efficienti

II PAZIENTE al CENTRO

- **INCLUDE:** universalismo, accessibilità e protezione finanziaria
- **INVEST:** investire in salute = investimento in sviluppo umano e benessere sociale
- **INNOVATE:** nuovi assetti organizzativi, innovazioni tecnologiche



OPPORTUNITA'

Better health for Europe
More equitable and sustainable



**World Health
Organization**

REGIONAL OFFICE FOR **Europe**



**Organisation
mondiale de la Santé**

BUREAU RÉGIONAL DE L' **Europe**



Weltgesundheitsorganisation

REGIONALBÜRO FÜR **Europa**



**Всемирная организация
здравоохранения**

Европейское региональное бюро