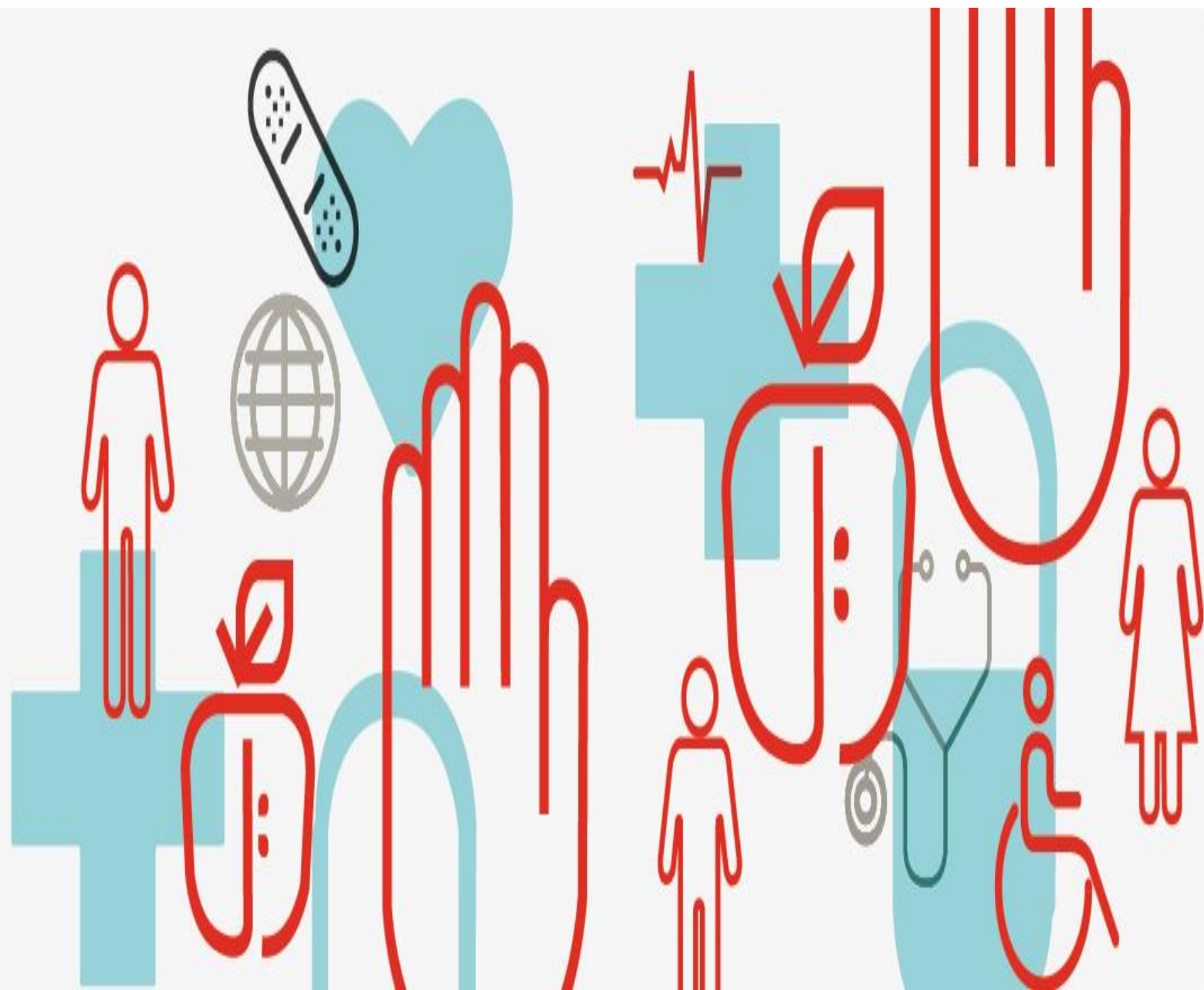


**IL PIANO SOCIALE
E SANITARIO**

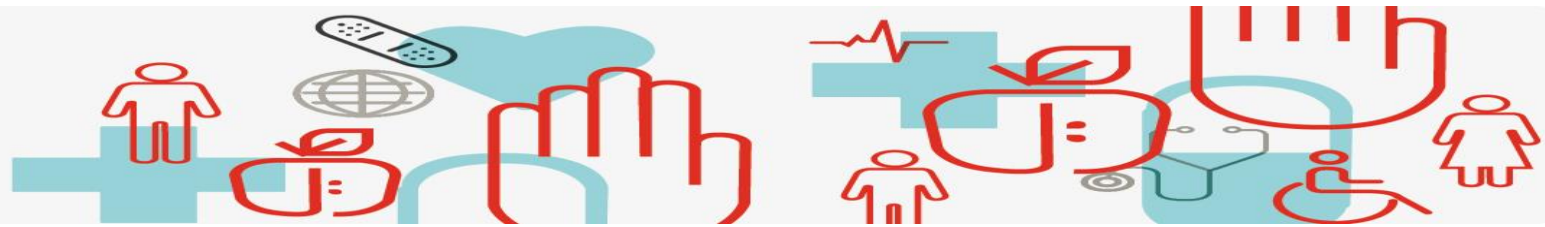
DELLA REGIONE

EMILIA-ROMAGNA

2017-2019



L'elaborazione del PSSR 2017-2019



Il metodo

Analisi delle
criticità
emergenti

- Lotta all'esclusione
- Distretto nodo strategico
- Nuovi strumenti di prossimità e integrazione

Individuazione
dei tre obiettivi
strategici

Definizione di cinque
aree trasversali

- Prossimità e domiciliarità
- Riduzione delle diseguaglianze e promozione della salute
- Autonomia delle persone
- Partecipazione e responsabilizzazione
- Qualificazione ed efficienza dei servizi

Sviluppo di
39 schede
attuative

Avvio
programmazione
locale e sviluppo
regionale

- Partecipazione
- Nuovi strumenti di condivisione
- Monitoraggio
- Flessibilità

IL PIANO SOCIALE
E SANITARIO
DELLA REGIONE
EMILIA-ROMAGNA
2017-2019



- 1.** Case della salute e Medicina d'iniziativa
- 2.** Riorganizzazione rete ospedaliera e territoriale integrata
- 3.** Cure intermedie e sviluppo Ospedali di comunità
- 4.** Budget di salute
- 5.** Riconoscimento ruolo caregiver
- 6.** Progetto di vita, Vita indipendente, Dopo di noi
- 7.** Rete cure palliative
- 8.** Salute in carcere, umanizzazione e reinserimento

- 9.** Medicina di genere
- 10.** Contrasto dell'esclusione sociale (povertà estrema,...)
- 11.** Equità: metodologie e strumenti
- 12.** Inclusione persone straniere neo-arrivate
- 13.** Fondi integrativi extra LEA
- 14.** Pari opportunità e differenze di genere, generazione, cultura, (dis)abilità....
- 15.** Potenziamento interventi nei primi 1000 giorni di vita
- 16.** Sostegno alla genitorialità
- 17.** Progetto Adolescenza
- 18.** Salute sessuale e riproduttiva, prevenzione sterilità
- 19.** Prevenzione e contrasto al gioco d'azzardo patologico
- 20.** Invecchiamento attivo in salute e tutela fragilità
- 21.** Innovazione rete per anziani nell'ambito del FRNA



- 30.** Aggiornamento di strumenti e procedure sociosanitarie
- 31.** Riorganizzazione/miglioramento assistenza alla nascita
- 32.** Equità d'accesso a prestazioni sanitarie
- 33.** Miglioramento accesso in emergenza-urgenza
- 34.** Metodologie per innovare organizzazioni e pratiche professionali
- 35.** ICT strumento per nuovo modello e-welfare
- 36.** Consolidamento e sviluppo Servizi sociali territoriali
- 37.** Qualificazione accoglienza/tutela 0-18 anni e neomaggiorienni con bisogni sociosanitari complessi
- 38.** Nuovo calendario vaccinale e miglioramento coperture
- 39.** Livelli essenziali delle prestazioni sociali

- 22.** Misure a contrasto della povertà (SIA/REI, RES)
- 23.** Avvicinamento al lavoro per le persone fragili e vulnerabili (Lr 14/2015)
- 24.** La casa come fattore di inclusione e benessere sociale
- 25.** Contrasto alla violenza di genere

- 26.** Empowerment e partecipazione di comunità (PRP)
- 27.** Capirsi fa bene alla salute (Health literacy)
- 28.** Valorizzazione conoscenze esperienziali e Aiuto tra pari
- 29.** Partecipazione civica e collaborazione tra pubblico ed Enti del terzo settore



Grazie, buon lavoro e
arrivederci.....

IL PIANO SOCIALE
E SANITARIO
DELLA REGIONE
EMILIA-ROMAGNA
2017-2019

