

contatti

Per **fissare un appuntamento** allo Sportello Sovraindebitamento è necessario **compilare il modulo online** inquadrando il QR code



via Benedetto XIV, 3
40125 Bologna (BO)



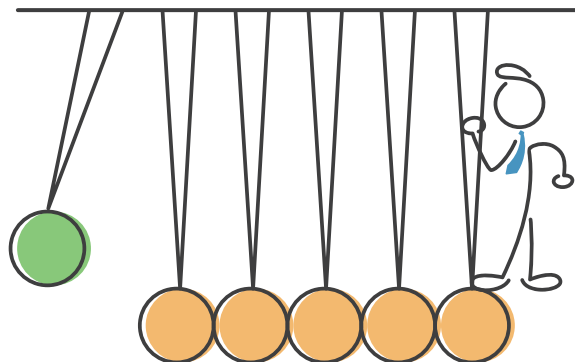
occ@cittametropolitana.bo.it



cittametropolitana.bo.it/imprese/
Sportello_sovraindebitamento



Ordine dei Dottori Commercialisti
e degli Esperti Contabili di Bologna



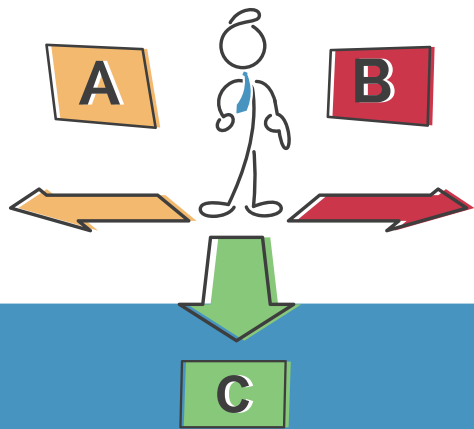
con il sostegno della Regione Emilia-Romagna



Sportello Sovraindebitamento
non credere alle
facili soluzioni
affidati alle
istituzioni



Ordine dei Dottori Commercialisti
e degli Esperti Contabili di Bologna



sportello sovraindebitamento

È un **servizio gratuito** per le persone destinatarie della procedura di sovraindebitamento, **residenti nell'area metropolitana di Bologna**. Si rivolge a coloro che si trovano in una situazione di **persistente difficoltà economica** e non sono in grado di ripagare i propri debiti. Attraverso la procedura di sovraindebitamento è possibile arrivare alla **liberazione dai debiti** e **risolvere situazioni debitorie difficili**, comprese quelle verso fisco, banche e società finanziarie.

Consulta la
normativa
in materia



requisiti per accedere



Sovraindebitamento

È una condizione in cui una persona, una famiglia o il titolare e la titolare di una piccola impresa, si trova in difficoltà nel gestire le proprie finanze e i propri affari.

Difficoltà economico-finanziarie

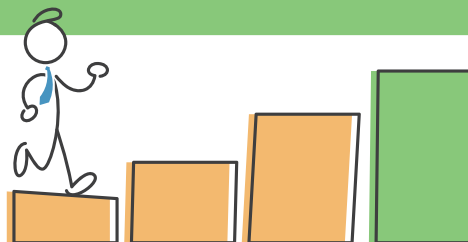
Gli arretrati e le insolvenze aumentano, mentre il reddito o il patrimonio non è sufficiente a coprire tutte le spese e a rispettare gli impegni economici.

Persone beneficiarie

La procedura è rivolta ai cosiddetti "soggetti non fallibili", ovvero privati, famiglie, professionisti e titolari di piccole imprese.

Meritevolezza

Il sovraindebitamento deve derivare da situazioni in cui non ci sia colpa grave, malafede o frode.



come funziona lo sportello

Servizio gratuito

L'Ufficio "Sviluppo economico, imprese, occupazione" di Città metropolitana e Comune di Bologna offre un **servizio gratuito di prima accoglienza**, finalizzato all'**orientamento** e alla **raccolta della documentazione necessaria** per l'invio della domanda **per accedere alla procedura** di sovraindebitamento.

Supporto

Qualora non ci siano le condizioni per accedere alla procedura di sovraindebitamento, lo Sportello **fornisce informazioni utili sugli strumenti complementari o alternativi**.

Percorso con le Istituzioni

Lo Sportello invia la domanda a uno degli Organismi di Composizione della Crisi (OCC), enti terzi istituiti presso l'Ordine dei Commercialisti e degli Esperti Contabili di Bologna e presso l'Ordine degli Avvocati di Bologna, che **garantiscono una formazione professionale specifica e continua**.

Soluzione sostenibile

I **compensi degli OCC sono controllati dal Tribunale di Bologna**. L'accesso alla procedura e alle fasi successive è regolato dagli OCC che determinano anche le spese e i compensi per i Gestori.

Finalità

La procedura di sovraindebitamento mira a **ottenere la liberazione da tutti i debiti pregressi** (esdebitazione) per ritrovare la serenità con nuovo inizio economico.