



*I primi mille... e più giorni
alleanze e interventi strategici
per contrastare le disuguaglianze*

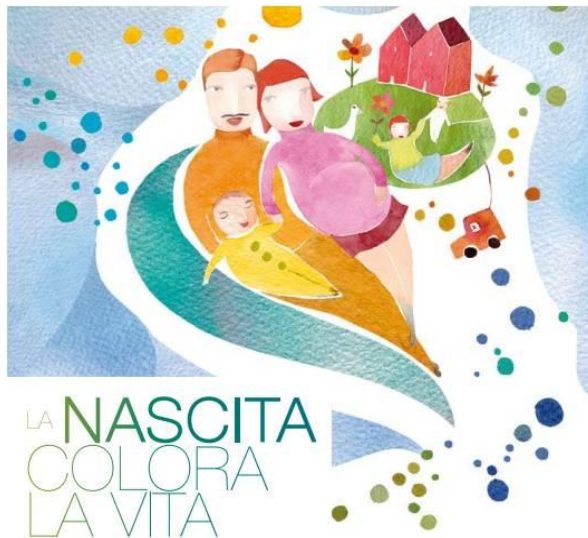
Nadia Bertozzi - Giovanna Rita Indorato

Nuovo Piano socio-sanitario - Dialoghi - Reggio Emilia 31 maggio 2022

→ **I primi mille giorni: ambito di intervento prioritario del territorio forlivese - il Percorso Nascita inteso come strumento di prevenzione e investimento precoce: gravidanza, nascita e neogenitorialità**

scelta sostenuta dalle **Amministrazioni comunali** e da **Ausl Romagna - Forlì** da quasi **20** anni

All'offerta storicamente garantita dai Servizi Sanitari si affiancano via via una serie di opportunità garantite dal Centro per le Famiglie, dall'Unità Minori, dai Servizi per l'infanzia volte al sostegno dei genitori, la cura e la protezione dei piccoli



LA **NASCITA**
COLORA
LA VITA

Il Percorso Nascita nel distretto di Forlì.

LA NASCITA COLORA LA VITA - **Percorso Nascita ad alta integrazione socio-sanitaria** accompagna la donna, la coppia, il bambino/a in contesti diversi: **il Consultorio familiare, il Centro per le Famiglie, il Punto Nascita/l'Ospedale, la Casa**

Li **affianca** in uno dei **cambiamenti** più importanti della vita, promuove e sostiene le loro **competenze**, offre occasioni di **incontro e confronto**, valorizza la dimensione di **gruppo**, garantisce **investimento precoce**, promuove la coesione sociale... **nei primi 1.000 e più giorni!**

Alcune parole chiave:

pari opportunità, prevenzione, fiducia, sostegno

- **Pari opportunità:** il PN è rivolto a tutti, senza distinzioni, con interventi volti al benessere delle future e neomadri, dei piccoli, dei padri, del nucleo familiare in una fase di vita complessa, ricca di **potenzialità** e **fragilità** (accesso universalistico, selettivo solo ove necessario)
- **Prevenzione:** oltre il 90% delle madri, dopo il *Gruppo Cicogna* (corso di accompagnamento alla nascita), nel primo anno di vita dei figli, si avvale di altri interventi confermando le potenzialità del progetto in termini di prevenzione
- **Fiducia:** il CpF diviene gradualmente il contesto al quale rivolgersi nella crescita dei figli o in occasione di cambiamenti familiari importanti (indagine online 2021); gli operatori di ambito socio-sanitario sono punti di riferimento di una ampia rete di supporto
- **Sostegno:** donne in situazioni di **fragilità** - per motivi socio-economici, di salute, culturali - sono seguite da un'**équipe multidisciplinare** a composizione variabile (ass. sociali, psicologi, educatori profess.li, pediatri, ginecologi, medici diversi, operatori Terzo settore) con **progetti personalizzati** (ca 30 casi all'anno + ca. 50 casi di vulnerabilità seguiti direttamente dal CpF).

**PUNTI
DI
FORZA**

L'integrazione socioeducativa-sanitaria e fra risorse territoriali e ospedaliere

La multidisciplinarietà: nella formazione, nella ricerca, negli interventi

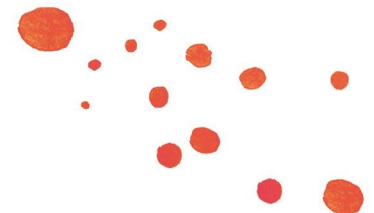
La connessione fra diversi aspetti della nascita - fisiologici, emotivi, relazionali

L'utilizzo di strumenti condivisi, di comunicazione, di valutazione del percorso, di analisi e supporto a situazioni complesse (équipe multidisciplinare)

La personalizzazione delle proposte, il coinvolgimento della coppia, l'attenzione alla dimensione di genere, il diritto di scegliere

La dimensione pedagogica: si affiancano i futuri genitori in una fase di cambiamento ad altissimo potenziale creativo, valorizzando le risorse del singolo e della coppia. Il gruppo è occasione di apprendimento, **co-costruzione di saperi** e avvio di nuove relazioni amicali e solidali

L'apprendimento lungo tutto il corso della vita (lifelong learning); le **esperienze** e i **cambiamenti** della **vita** come continua fonte di **apprendimento**. Si affianca, non si istruisce. I protagonisti del cambiamento sono i futuri e neo-genitori



Interventi storici...

***opportunità da scegliere con libertà,
secondo desideri, tempi, esperienze diversi - al centro c'è la persona***

- **La gravidanza: visite, esami, colloqui** presso il **Consultorio familiare** (AS gravidanza e puerperio presso il Consultorio) e presso il **Punto Nascita**
- **Gruppi Cicogna:** corsi di 8 incontri (psicologi, educatori prof.li, pediatri, ostetriche, ginecologi...): 95% sono genitori alla 1 esperienza; 45% copertura Forlì, oltre 85% presenza futuri padri
- **Home visiting** - servizio molto apprezzato dalle neomadri e molto importante in termini di prevenzione (visite sanitarie + 300 visite socio-educative/supporto genitorialità nel 2019)
- **Spazio Primi Giorni:** supporto nell'esperienza dell'allattamento, osservazione della relazione madre-bambino e benessere emotivo della madre (379 consulenze nel 2019 oltre 500 nel 2020)
- **Consulenze individuali o di coppia prima e dopo la nascita** (401 nel 2019 e ben 959 nel 2020)
- **Spazio-incontro il Gomitolino**, per neogenitori e piccoli 0/12 mesi, oltre 1.000 frequenze
- **Spazio-incontro il Gomitolo** per bambini 0/3 anni accompagnati da un adulto oltre 1.500 frequenze



Le ultime novità...

*opportunità da scegliere con libertà,
secondo desideri, tempi, esperienze diversi*



Le Merende dei piccoli: progetto innovativo in tema di alimentazione, educazione & relazione, per affrontare il periodo dello svezzamento spesso vissuto con difficoltà nelle famiglie

Il Gomitolo dei papà: due sabati al mese per i papà e i loro bambini: occasioni di confronto, gioco, relazione

Il massaggio: un bel modo per conoscersi e sostenere la relazione

Gruppi Cicogna brevi per donne migranti (non esclusivi), da svolgersi anche nei piccoli Comuni

Prematuri fino a quando? percorso di gruppo per chi ha affrontato la nascita pretermine di un figlio, le conseguenti difficoltà e preoccupazioni

Quando il battito non c'è più, dare voce al lutto perinatale: gruppo di confronto

Incontri a tema, corsi e Accordi: il parto in anestesia epidurale, incontri con l'esperto, Nati per Leggere e Nati per la Musica, corso Primo Soccorso Pediatrico, protocollo pannolini lavabili...

Gli sviluppi futuri: incontri tematici aperti a tutti (sani stili di vita fin dalla gravidanza, alimentazione, sessualità...)

La RETE

l'integrazione fra ambito sociale, educativo e sanitario

Questo Percorso Nascita realizzato, insieme, da professionisti di ambiti diversi, agevola il confronto e la realizzazione di **altri progetti e obiettivi, di campagne informative o di sensibilizzazione.**

Dà forma a una **“rete”** che può consentire di utilizzare meglio le risorse, garantire una maggiore **capillarità ed efficacia** degli interventi, condividere azioni diffuse nel **“sistema”** dei servizi socio-educativi e sanitari.



E dopo?

***Informazione, promozione benessere familiare,
conciliazione, riconoscimento e supporto della comunità...***

- ✓ *Lettera del Sindaco e Kit Nuovi nati e Nuovi genitori*
- ✓ *Guida Primi 1000 giorni, Newsletter informafamiglie e pagina Fb*
- ✓ *Genitori+ e dintorni*
- ✓ *Servizi educativi 0/3*
- ✓ *Progetto Famiglie & Baby sitter*
- ✓ *Pass gravidanza & neogenitorialità*
- ✓ *...*



Incidiamo sulle disuguaglianze? Pensiamo di sì.

Non lo misuriamo, lo rileviamo dalle conversazioni con i genitori, da quanto ci esprimono e dalle valutazioni di gradimento. Sul benessere e la salute incidono tanti fattori ma... *chi ben inizia...*







Grazie per l'attenzione!

Nadia Bertozzi, PO Responsabile Area Famiglie,
Comunità e Partecipazione - Comune di Forlì

Giovanna Rita Indorato, Direttore UO Salute Donna
Infanzia Adolescenza - Ausl Romagna - Forlì